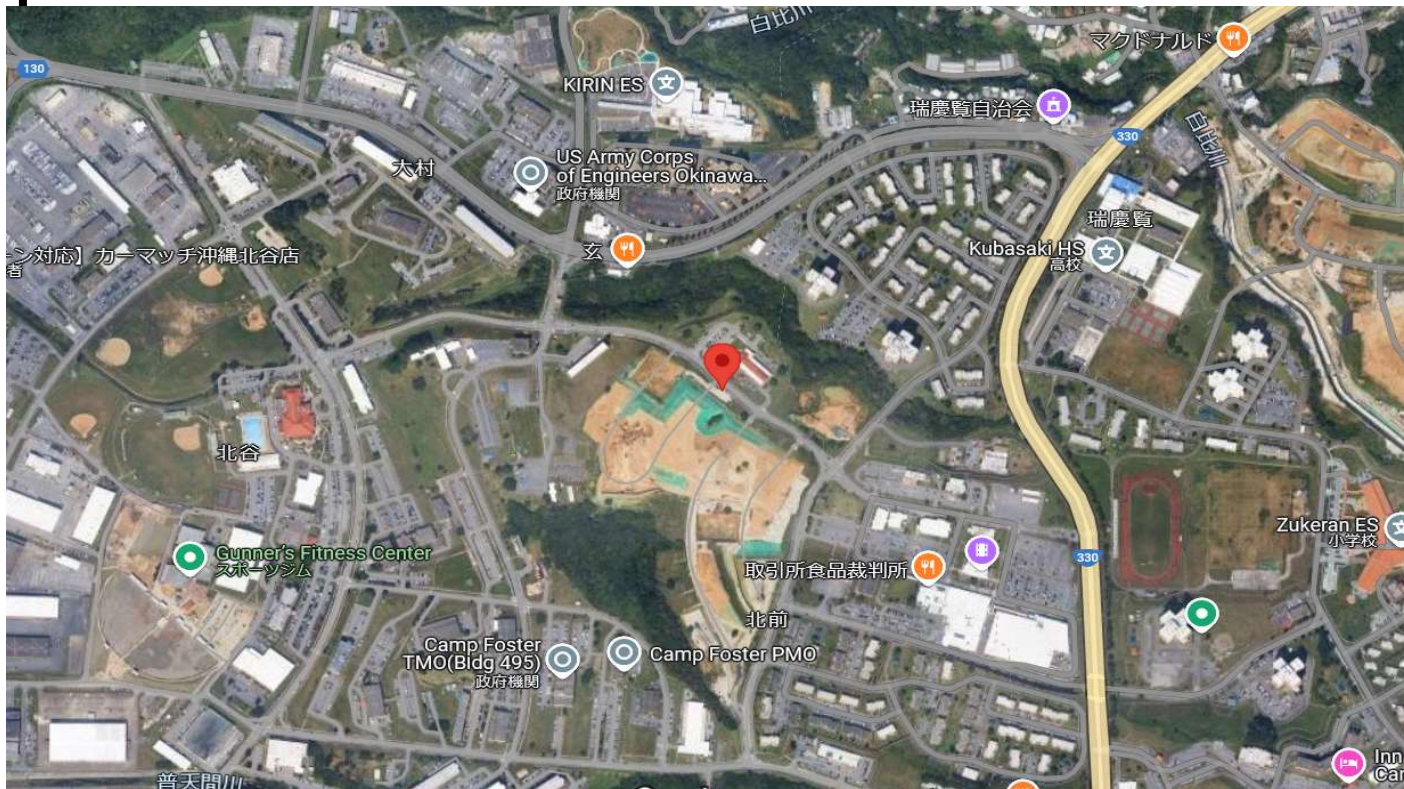


# キャンプ瑞慶覧

返還未定(追加的な部分)エリア



物件種目	軍用地		
	キャンプ瑞慶覧		
地料	497,814円/年		
土地面積	公簿 282 m <sup>2</sup>	坪数	85.30 坪
価格	2,190 万円	倍率	44 倍
所在地	北谷町字北前		
種別	宅地見込地		
値上率	令和6年値上率1.00%		
単価	令和6年単価1765.30円/m <sup>2</sup>		
土地権利	所有権	地目	雑種地
都市計画		用途地域	
建ぺい率		容積率	
他の法令上の制限		地勢	
		環境	
現況	軍用地	引渡日	相談
引渡条件	現況渡し		
設備			
接道状況 (角地・間口)			
備考	※借地料日割精算有り(起算日4月1日) ※固定資産税日割清算(起算日1月1日) ※固定資産税額61,825円		
会員番号		物件番号	

■図面と現況が相違する場合は現況優先とさせていただきます。 ■<仲介>ご成約の際には、当社規定の仲介手数料とそれにかかる消費税を別途申し受けます。

沖縄県知事免許 (6) 第 3328 号  
とまとホームページhttp://www.tomato-okinawa.com

(有)とまとハウジング

〒901-2132 浦添市伊祖3-2-1 1階

TEL 098-876-7380  
FAX 098-876-7381

■取引態様 ■手数料 ■情報公開日  
専任媒介 分かれ 令和7年4月

物件番号

物件所在