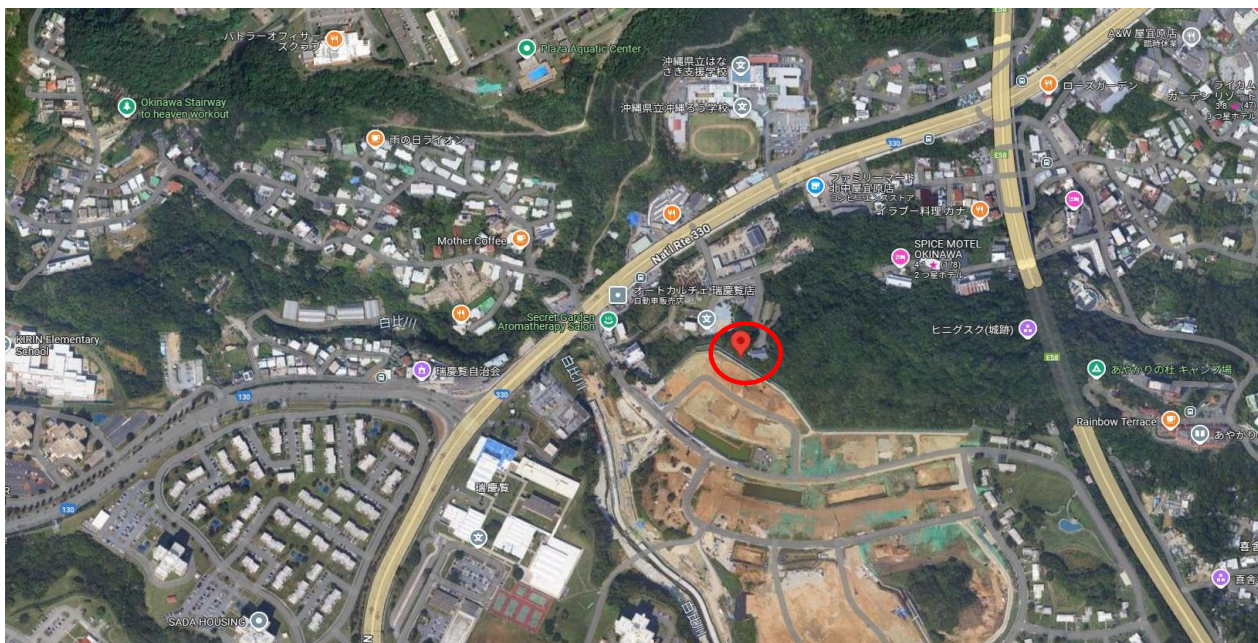


特別倍率42倍

キャンプ瑞慶覧

土地面積 782㎡ (236.55坪) 借地料 1,394,243円



返還合意施設です（返還時期未定エリア）

■図面と現況が相違する場合は現況優先とさせていただきます。 ■<仲介>ご成約の際には、当社規定の仲介手数料とそれにかかる消費税を別途申し受けます。

物件種目	軍用地		
	キャンプ瑞慶覧		
地料	1,394,243円/年		
土地面積	782㎡	坪数	236.55坪
価格	5,855万円	倍率	42倍

物件所在地	北中城村字喜舎場		
	種別：宅地見込地		
坪単価	㎡単価：1,782.92円 令和7年値上り率：1.00%		
土地権利	所有権	地目	山林
都市計画		用途地域	
建ぺい率		容積率	
他の法律上の制限		地勢	
		環境	
現況		引渡日	相談
引渡条件	現況引き渡し		
設備			
接道状況 (角地・間口)			
備考	※令和7年度分借地料日割精算 ※令和7年度固定資産税日割精算 ※固定資産税年税額：110,355円 ※仲介手数料：1,998,150円		

会員番号	物件番号
------	------

沖縄県知事（6）3328号
とまとHP <https://www.tomato-okinawa.com>

(有)とまとハウジング

〒901-2132 沖縄県浦添市伊祖3-2-1

TEL 098-876-7380

FAX 098-876-7381

■取引態様 専任
■報酬形態 分かれ
■情報公開日 R7.4

物件番号

物件所在