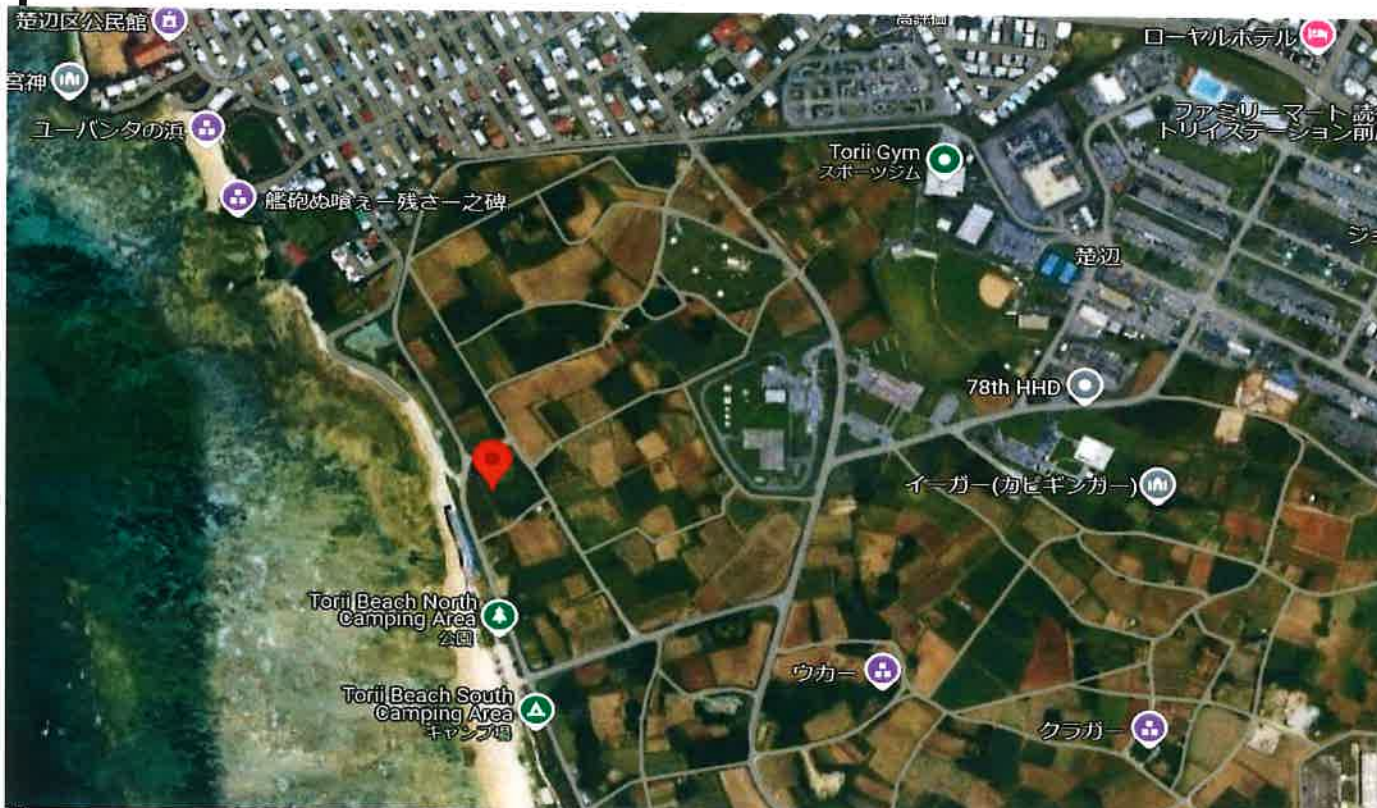


トリイ通信施設

返還予定の無い施設です

※隣接2筆まとめた販売です(125㎡&124㎡)



物件種目	軍用地		
	トリイ通信施設		
地料	243,611円/年		
土地面積	公簿 249 m ²	坪数	75.32 坪
価格	1,193 万円	倍率	49 倍
所在地	中頭郡読谷村字楚辺		
種別	宅地見込地		
値上率	令和6年値上率2.16%		
単価	令和6年単価978.36円/m ²		
土地権利	所有権	地目	雑種地
都市計画		用途地域	
建ぺい率		容積率	
地の法上の制限		地勢	
		環境	
現況	軍用地	引渡日	相談
引渡条件	現況渡し		
設備			
接道状況(角地・間口)			
備考	※借地料日割精算有り(起算日4月1日) ※固定資産税日割清算(起算日1月1日) ※固定資産税額 28,262円		
会員番号			物件番号

■図面と現況が相違する場合は現況優先とさせていただきます。 ■<仲介>ご成約の際には、当社規定の仲介手数料とそれにかかる消費税を別途申し受けます。

沖縄県知事免許(6)第3328号
とまとホームページ<http://www.tomato-okinawa.com>

(有)とまとハウジング

〒901-2132 浦添市伊祖3-2-1 1階

TEL 098-876-7380
FAX 098-876-7381

■取引態様 専任媒介 ■手数料 分かれ ■情報公開日 令和7年4月

物件番号

物件所在

費用計算書(概算)

買主様 作成日

【物件の表示】

施設名	トリー通信施設	
所在地番/地目	中頭郡読谷村字楚辺	雑種地
面積	249 m ² (75.32 坪)	※2筆合計
年間借地料	243,611 円 (978.36 円/m ²)	
倍率/種別	49 倍	宅地見込地

【売買代金・売主買主精算金】

売買価格	11,930,000 円
内手付金	円
残代金	円
固定資産税日割精算	円
賃料日割精算	円
A 売買価格	11,930,000 円

※支払額決済時日割

※受領額決済時日割

【諸費用】

登記費用	90,000 円
印紙代(契約書)	10,000 円
印紙代(領収証)	200 円
仲介手数料	459,690 円
B 合計(概算)	559,890 円

※概算・契約時見積もり取得します

★ **A+B (概算) 12,489,890 円** 別途日割精算あり

※令和7年固定資産税の日割り負担額計算(起算日:1月1日)

年税額	負担日数	決済時清算
28,262 円	日(1月1日~引渡日の前日)	売主様ご負担額 円
	日(引渡日~12月31日)	買主様ご負担額 円

※令和7年借地料日割精算額(起算日:4月1日)

年間地料※令和6年額採用	負担日数	決済時清算
243,611 円	日(4月1日~引渡日の前日)	売主様受領額 円
	日(引渡日~3月31日)	買主様受領額 円

※不動産取得税概算	63,869 円	所有権移転後半年~1年以内に納付書が届きます。
-----------	----------	-------------------------