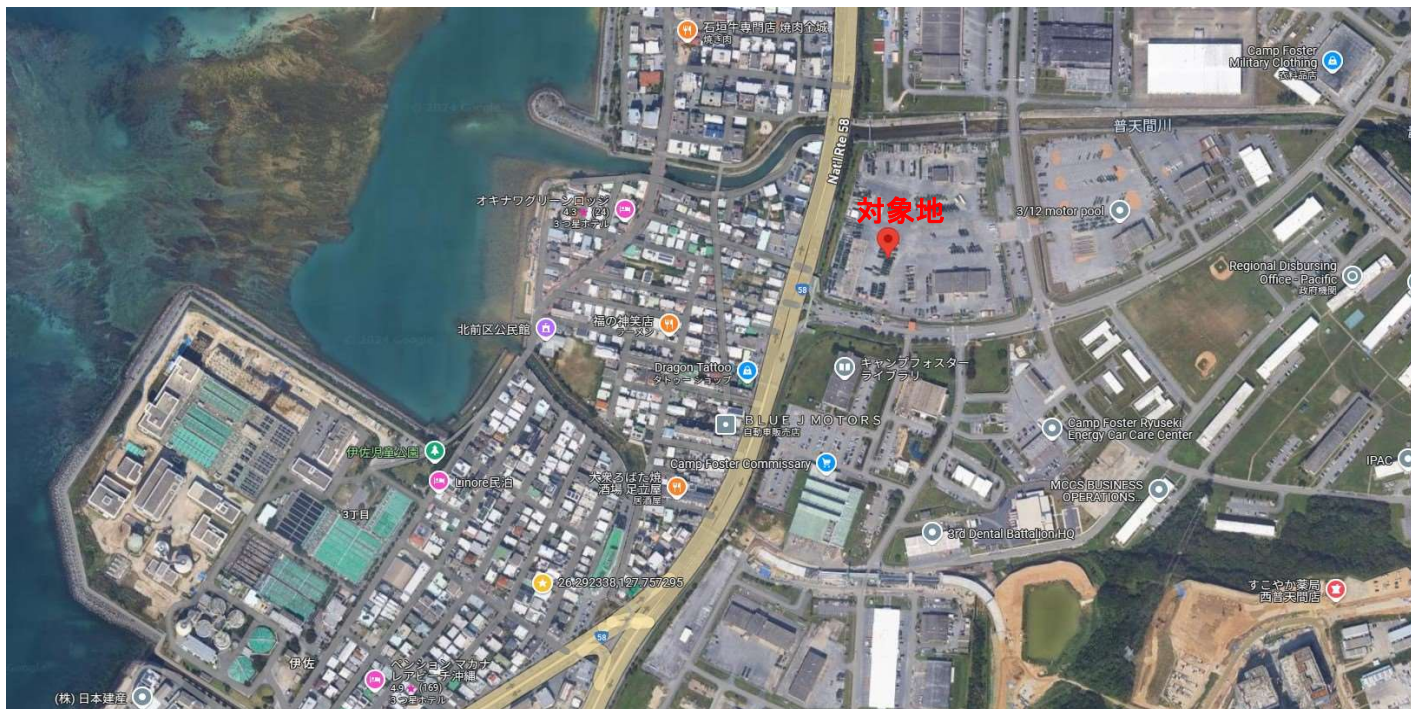


キャンプ瑞慶覧

借地料1,242,771円

(インダストリアル・コリドー地区)



物件種目	軍用地		
	キャンプ瑞慶覧		
地料	1,242,771円		
土地面積	公簿 704 m ²	坪数	239.28 坪
価格	5,468 万円	倍率	44 倍
所在地	北谷町字北前		
種別	宅地見込地		
値上率	令和6年値上率1.00%		
m単価	令和6年単価1,765.30円/m ²		
土地権利	所有権	地目	雑種地
都市計画		用途地域	
建ぺい率		容積率	
他の法令上の制限		地勢	
現況		環境	
引渡条件	現況渡し	引渡日	相談
設備			
接道状況 (角地・間口)			
備考	※令和6年借地料日割精算有り ※令和7年度固定資産税日割り (令和6年税額参照:151,314円) ※仲介手数料1,870,440円		
会員番号			物件番号

■図面と現況が相違する場合は現況優先とさせていただきます。 ■「仲介」ご成約の際には、当社規定の仲介手数料とそれにかかる消費税を別途申し受けます。

沖縄県知事免許(6)第3328号
 とまとホームページ<http://www.tomato-okinawa.com>
(有)とまとハウジング

〒901-2132 浦添市伊祖3-2-1 1階
TEL 098-876-7380
FAX 098-876-7381

■取引態様 ■手数料 ■情報公開日
 専任媒介 分かれ 2025/1月
 物件番号 _____

物件所在
