



サントピア那覇新都心第3(5F)

新都心エリア★生活便利～ライフスタイルを買い～

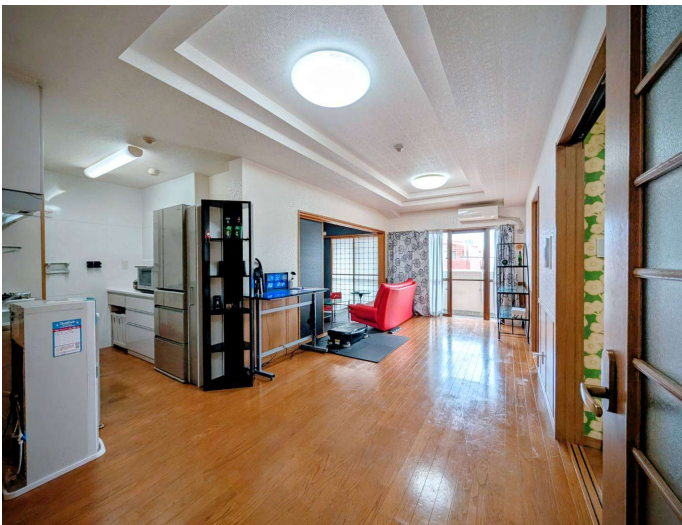
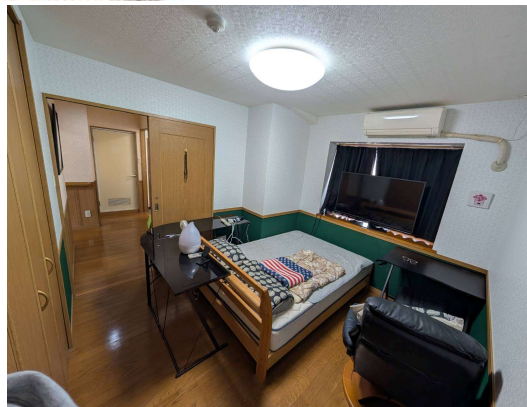
那覇新都心でこの広さ、定借だから叶うゆとりの4LDK&P2台！！
3面開口で日当たり良好♪

4LDK&P2台

3,150 万円

LDK約14/和6・洋6・洋5×2

てんとうむし公園前バス停
徒歩約1分



図面と現況が相違する場合は現況を優先させていただきます。

物件住所…那覇市銘苅二丁目6番13

学校区 銘苅小学校…徒歩約2分
安岡中学校…徒歩約7分

物件概要

構造	鉄筋コンクリート造コンクリート屋根瓦重ね葺5階建		
規模	全31戸		
専有面積	76.72㎡	坪数	23.20坪
土地権利	地上権（定期借地）	用途地域	第一種中高層住居専用地域
築年月	2002年(築23年)	管理形態	全部委託
管理会社	(株)琉信ハウジング		
施工会社			
管理費	10400円/月	修繕積立金	2900円/月
現況	居住中	引渡日	相談
駐車場	2台5,000円/月（2年毎の区画抽選会有）		
本体設備	プロパンガス/エレベーター/オートロック/システムキッチン/室内洗濯機置場/クローゼット		
固定資産税	固定資産税額：要確認		
備考	定期借地権：2056年3月12日まで （残存期間：約30年） 借地料：11,420円/月 解体積立金：1,500円/月		

◆LIFE INFORMATION

セブンイレブン那覇新都心銘苅店 徒歩約4分
マックスバリュ新都心めかる店 徒歩約6分
ドラッグイレブン天久店 徒歩約7分
サンエー那覇メインプレイス 車約3分
モスバーガー那覇新都心店 徒歩約5分
ゆいレール古島駅 徒歩10分



とまとハウジング®

沖縄クチコミ不動産

〒901-2132 沖縄県浦添市伊祖3-2-1

TEL 098-876-7380 FAX 098-867381
沖縄県知事（6）3328号

お問い合わせ・内覧のご予約はお電話で

098-876-7380

物件HP

<https://www.tomato-okinawa.com>



取引態様 / 仲介（一般）

報酬形態 / 分かれ

情報公開日 / 2025年12月

担当者 / 内田