

RYU:X TOWER The WEST (23F)

那覇新都心のシンバルタワー★リュクス高層階のお部屋です♪

広々エントランス、棟内にトレーニングジム、展望ラウンジ、コンシェルジュサービスも充実！那覇市街が一望でき夜景も最高！ペット可♪常時ゴミ出し可能！！

2LDK

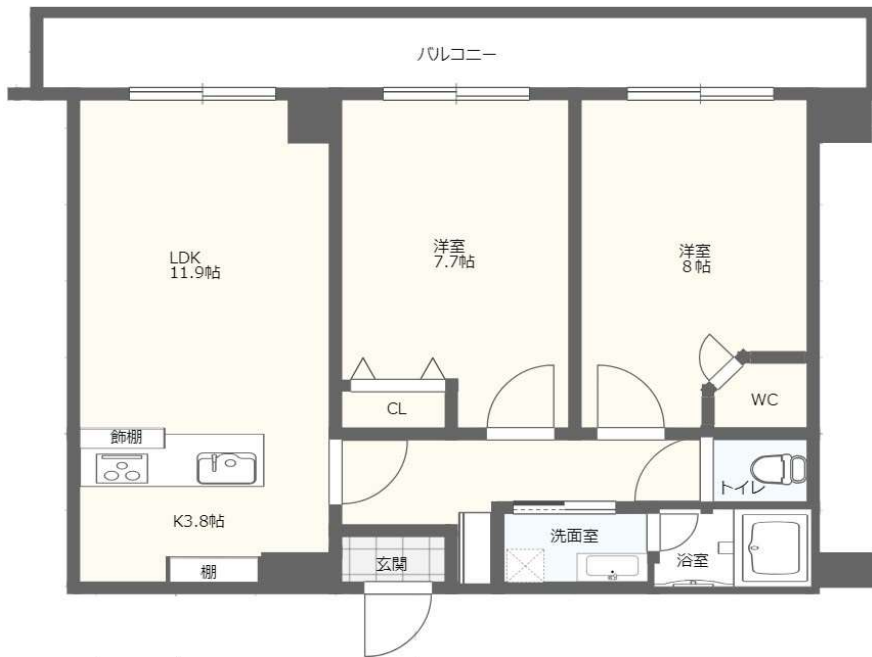
間取り：LDK11.9/洋7.7・8

5,600

万円

那覇市水道局前バス停徒歩約2分
モノレール「おもろまち」徒歩9分

23階からの眺望



間取り図 (2LDK)

新都心のシンバルタワー

図面と現況が異なる場合は現況を優先させていただきます。

物件住所…沖縄県那覇市おもろまち1-1-25

学区 泊小学校…徒歩約8分
真和志中学校…徒歩約17分

物件概要

構造	鉄筋コンクリート造陸屋根30階建		
規模	全338戸		
専有面積	68.75㎡	坪数	20.8坪
土地権利	所有権のみ	用途地域	近隣商業
築年月	2013/10(築10年)	管理形態	全部委託
管理会社	大和ライフネクスト株式会社		
施工会社			
管理費	11,470円/月	修繕積立金	10,350円/月
現況	空室	引渡日	相談
駐車場	1台10,500円/月 ※承継は不可、一戸1台は確保可		
本体設備	電気/水道/都市ガス/エレベーター/オートロック/防犯カメラ/システムキッチン/室内洗濯機置場/クローゼット/宅配BOX		
固定資産税	令和5年固定資産税額122,500円		
備考	※ペット可(規約あり) ※トレーニングルーム(EAST棟内・有料) ※喫食スペース(EAST棟内無料/売店有料) ※WEST棟ゲストルーム(有料) ※WEST棟展望ラウンジ(有料) ※コンシェルジュコーナー(一部有料)		

◆LIFE INFORMATION

サンエー那覇メインプレイスまで徒歩約5分
ファミリーマート那覇新都心メディアビル店まで徒歩約3分
天久りうぼう菜市まで徒歩約12分



とまとハウジング®

沖縄クチコミ不動産

〒901-2132 沖縄県浦添市伊祖3-2-1

FAX 098-867381
沖縄県知事(5)3328号

お問い合わせ・内覧のご予約はお電話で

098-876-7380

<https://www.tomato-okinawa.com>

取引態様 / 仲介(一般)

報酬形態 / 分かれ

情報公開日 / 2024年4月

担当者 / 長松