

プレミスト浦添港川（4階）

上質な共用空間と充実した設備が魅力のダイワハウス分譲マンション

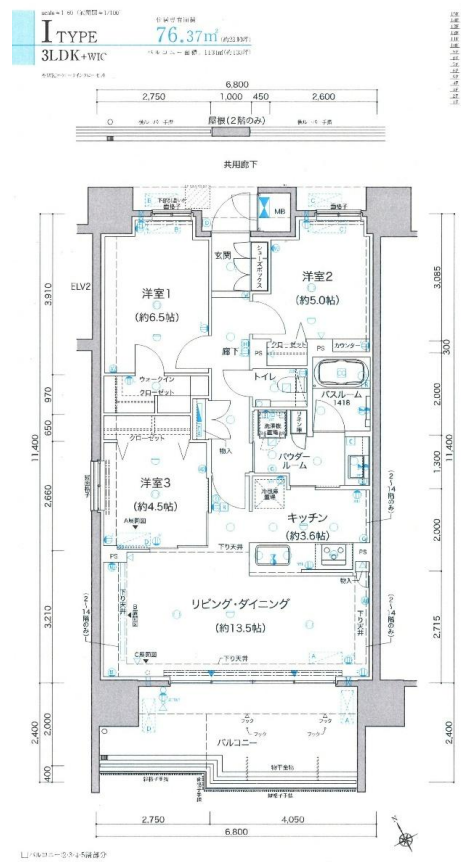
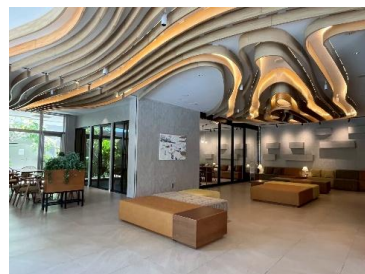
国道58号線近くの利便性に優れた立地に加え、屋上テラスやラウンジ、ワークスペースなど共用施設も充実。ホテルライクな上質感と住宅性能評価取得による安心感を兼ね備えたマンションです。駐車1戸1台確保。来客Pあり。ペット可。24Hゴミ出し可！

3LDK+WIC

5,268万円

LDK17.1/洋6.5・5.0・4.5

バス停「港川」徒歩2分



共有スペース

図面と現況が異なる場合は現況を優先させていただきます。

物件住所 ... 浦添市宇港川 252番5

学校区 港川小学校...徒歩約7分 港
川中学校...徒歩約11分

物件概要

構造	鉄筋コンクリート造陸屋15階建		
規模	全168戸		
専有面積	76.37㎡ (壁芯)	坪数	23坪
土地権利	所有権のみ	用途地域	商業
築年月	2023年(築3年)	管理形態	全部委託
管理会社	大和ライフネクスト(株)		
施工会社	村本建設株式会社		
管理費	8,660円/月	修繕積立金	5,510円/月
現況	空室	引渡日	相談
駐車場	縦列1台 5,000円/月		
本体設備	電気/水道/プロパンガス/エレベーター/オートロック/防犯カメラ/システムキッチン/食器洗い乾燥機/室内洗濯機置場/ガス衣類乾燥機/宅配ボックス		
固定資産税	令和8年固定資産税額 確認中		
備考	ユイラウンジ/スタディ&ワークスペース/テラススペース/パーティー&ファミリースペース/パーティーテラス/屋上デッキテラス/来客用駐車場兼車寄せスペース/EV充電対応来客用駐車場/個室ワークブース/共用Wi-Fi(1,155円/月)		

◆LIFE INFORMATION

- タウンプラザかぬひで牧港58市場...徒歩約5分
- ローソン浦添港川店...徒歩約3分
- サンエー浦添西海岸PARCO CITY...車で約6分

取引態様 / 仲介(専任媒介)

報酬形態 / 分かれ

情報公開日 / 2026年6月

担当者 / 河野



とまとハウジング®

沖縄クチコミ不動産

〒901-2132 沖縄県浦添市伊祖3-2-1

FAX 098-867381
沖縄県知事(5)3328号

お問い合わせ・内覧のご予約はお電話で

098-876-7380

<https://www.tomato-okinawa.com>

費用計算書

買主

様

令8年6月

【物件の表示】

物件名	プレミスト浦添港川 (4階)		
所在地	浦添市字港川		
間取り	3LDK+WIC	LDK17.1/洋6.5・5.0・4.5	
専有面積	76.37 m ² (23.10 坪)		
管理費	11,700 円	修繕積立金	7,700 円
駐車場	5,000 円		
売買価格	52,680,000 円		

【費用の計算】

売買価格 (A)	内訳/支払日	
52,680,000 円	(手付金)	契約日
	(残代金) 52,680,000	決済日

支払項目	支払金額	受領項目	受領金額
仲介手数料	1,804,440 円		
登記費用 (概算)	円		
固定資産税日割	決済日確定後算出 円		
管理費等日割	決済日確定後算出 円		
印紙代 (契約書)	0 円		
印紙代 (領収証)	円		
支払合計 (B)	1,804,440 円	受領合計 (C)	円

(A) + (B) - (C) = (概算) 54,484,440 円

(備考) ※令和8年固定資産税日割り清算あり
 ※引渡月管理費等日割り清算あり
 ※所有権移転登記費用：買主負担
 ※インターネット使用料：1,150円/月

※令和8年固定資産税の日割り負担額計算 (起算日：1月1日)

年税額
確認中 円

※決済月の管理費等日割り負担額計算

管理費等合計額
25,555 円