



# ライオンズマンション松山 (2F)

那覇中学校近く♪スーパーなども徒歩圏内!!

学校エリアで周辺には高い建物がなく、圧迫感のない低層マンションです!  
 広々LDK♪数年前に3LDK→1LDK全面リフォーム済!

## 1LDK

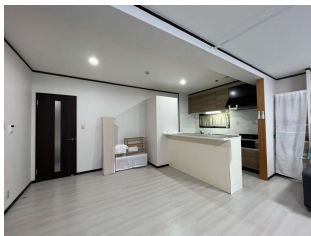
LDK約21.6帖/洋室5帖

## 1,980

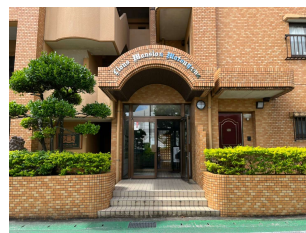
万円

若松入口バス停  
徒歩約4分

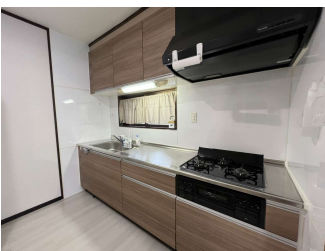
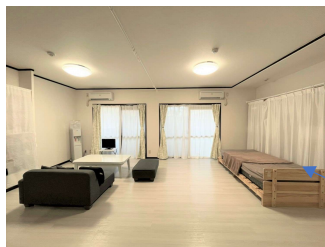
広々LDK♪



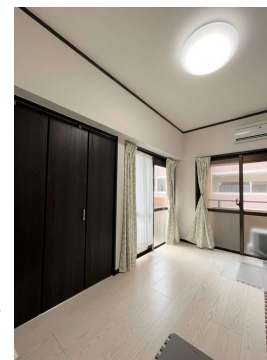
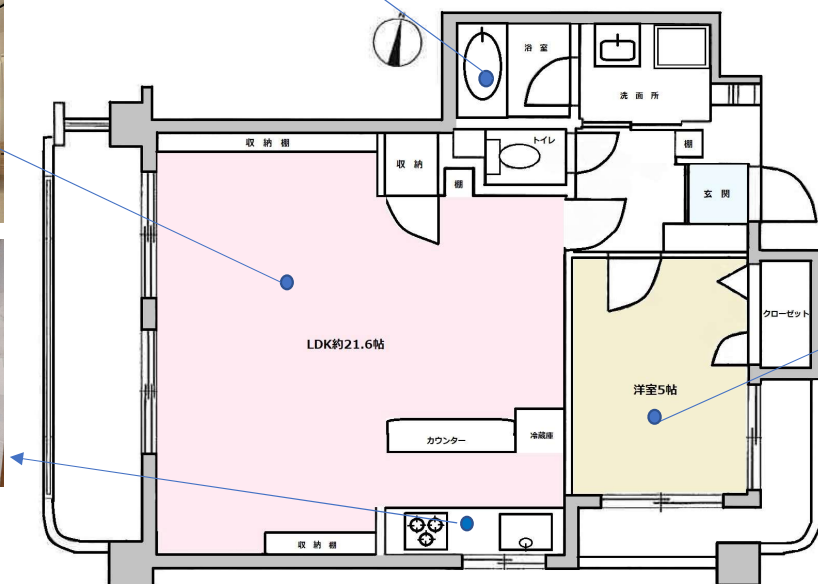
浴槽もあります



管理の行き届いたエントランス



使いやすい  
システムキッチン♪



洋室♪広々クローゼット  
もあります!!

図面と現況が異なる場合は現況を優先させていただきます。

物件住所…沖縄県那覇市松山2丁目21番12号

学校区 若狭小学校…徒歩約7分  
 那覇中学校…徒歩約1分

物件概要

構造	鉄筋コンクリート造陸屋根5階建		
規模	全18戸		
専有面積	61.74㎡ (内法)	坪数	18.67坪
土地権利	所有権のみ	用途地域	第一種住居地域
築年月	1990/2/13 (築32年)	管理形態	全部委託
管理会社	(株)大京アステージ		
施工会社			
管理費	14,900円/月	修繕積立金	4,460円/月
現況	居住中	引渡日	相談
駐車場	無		
本体設備	電気/水道/都市ガス/エレベーター/オートロック/防犯カメラ/ システムキッチン/室内洗濯機置場/クローゼット		
固定資産税	令和4年固定資産税額	円	
備考	※修繕積立金改定予定あり 2023年1月 (2022年12月徴収分) より13,200円		

### ◆LIFE INFORMATION

マックスバリュ松山店…徒歩約2分  
 バレットくもじ…車で約7分  
 ファミリーマートソルヴィータ松山店…徒歩約3分  
 那覇市役所…車で約7分  
 沖縄銀行波之上支店…徒歩約3分



## (有)とまとハウジング

〒901-2132 沖縄県浦添市伊祖3-2-1

FAX 098-867381  
 沖縄県知事 (5) 3328号

お問い合わせ・内覧のご予約はお電話で

# 098-876-7380

<https://www.tomato-okinawa.com>

取引態様 / 仲介 (専任媒介)

報酬形態 / 分かれ

情報公開日 / 2022年11月

担当者 / 加納