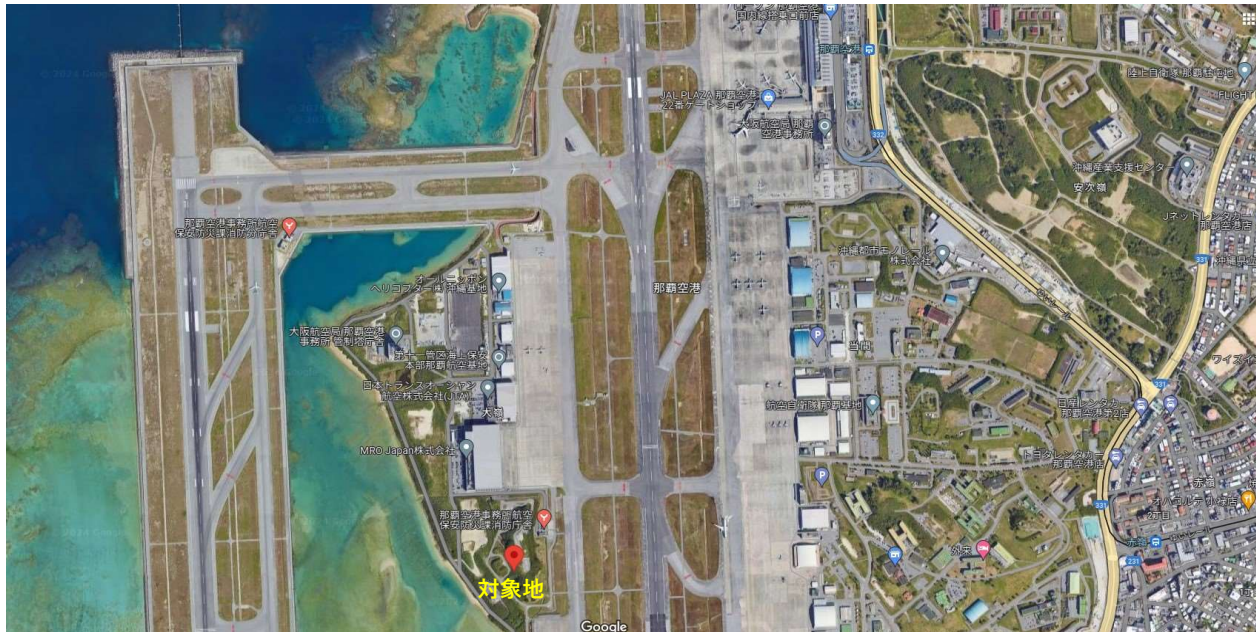


那覇空港用地

土地面積 124㎡ (37.51坪) 借地料550,165円



物件種目	軍用地		
	那覇空港用地		
地料	550,165円/年		
土地面積	124㎡	坪数	37.51坪
価格	3,300万円	倍率	60倍

物件所在地	那覇市字大嶺		
	種別：宅地見込地		
坪単価	㎡単価：550,165円 令和6年値上り率：1%		
土地権利	所有権	地目	原野
都市計画		用途地域	
建ぺい率		容積率	
他の法律上の制限		地勢	
		環境	
現況		引渡日	相談
引渡条件	現況引き渡し		
設備			
接道状況(角地・間口)			
備考	※令和6年度借地料日割精算 ※令和6年度固定資産税日割精算(年額：47,392円) ※仲介手数料：1,155,000円		

会員番号		物件番号	
------	--	------	--

■図面と現況が相違する場合は現況優先とさせていただきます。 ■<仲介>ご成約の際には、当社規定の仲介手数料とそれにかかる消費税を別途申し受けます。

沖縄県知事(5) 3328号

〒901-2132 沖縄県浦添市伊祖3-2-1

とまとHP <https://www.tomato-okinawa.com>

TEL 098-876-7380

(有)とまとハウジング

FAX 098-876-7381

■報酬形態

■情報公開日

仲介

分かれ

令和6年9月

物件番号

物件所在