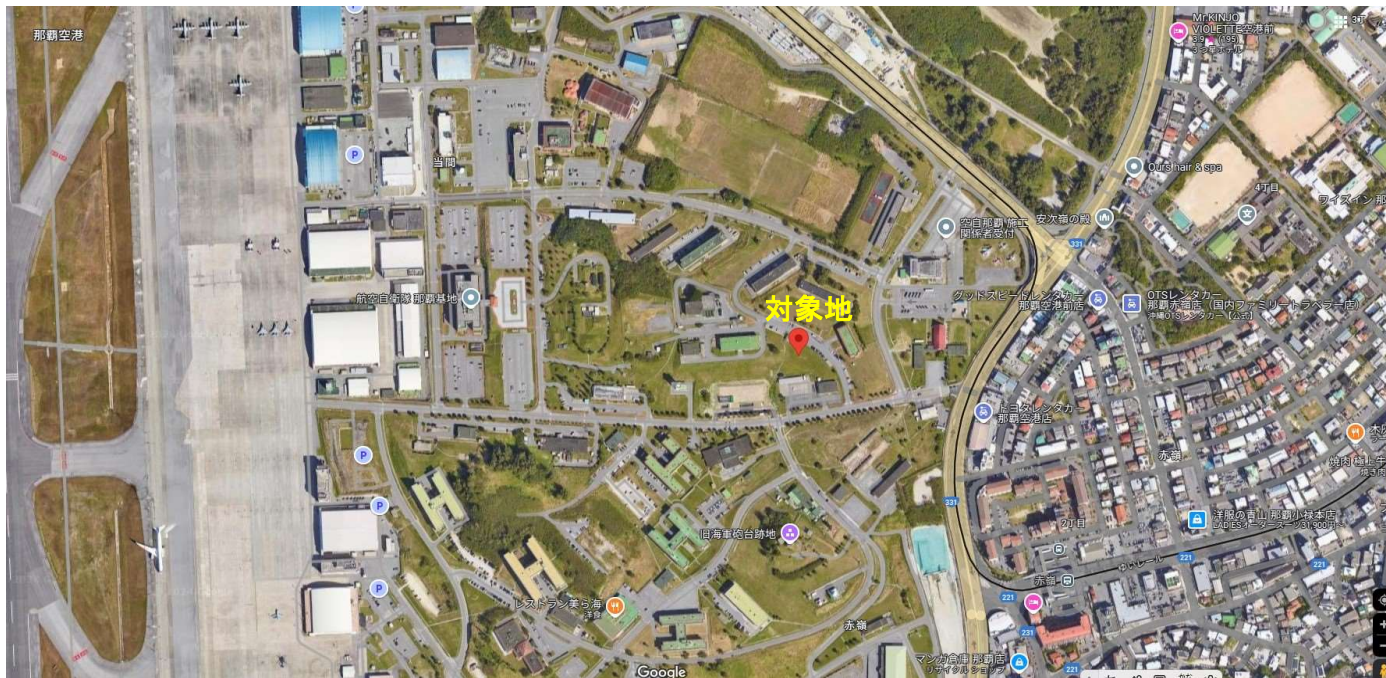


# 空・那覇基地

## 借地料2,549,273円



物件種目	軍用地		
	空・那覇基地		
地料	2,549,273円		
土地面積	公簿 535 m <sup>2</sup>	坪数	161.84 坪
価格	1億4,275 万円	倍率	56 倍

所在地	那覇市字当間		
種別	宅地		
値上率	令和6年値上率0.79%		
m単価	令和6年単価4,764.82円/m <sup>2</sup>		
土地権利	所有権	地目	宅地
都市計画		用途地域	
建ぺい率		容積率	
他の法令上の制限		地勢	
現況		環境	
引渡条件	現況渡し	引渡日	相談
設備			
接道状況 (角地・間口)			
備考	※令和6年借地料日割精算有り ※引渡年度固定資産税日割り (令和6年税額参照:204,484円) ※仲介手数料4,776,750円		
会員番号		物件番号	

■図面と現況が相違する場合は現況優先とさせていただきます。 ■「仲介」ご成約の際には、当社規定の仲介手数料とそれにかかる消費税を別途申し受けます。

沖縄県知事免許(5)第3328号  
 とまとホームページ<http://www.tomato-okinawa.com>  
**(有)とまとハウジング**

〒901-2132 浦添市伊祖3-2-1 1階  
**TEL 098-876-7380**  
**FAX 098-876-7381**

■取引態様 ■手数料 ■情報公開日  
 専任媒介 分かれ 2024/11月  
 物件番号 \_\_\_\_\_

物件所在  
 \_\_\_\_\_