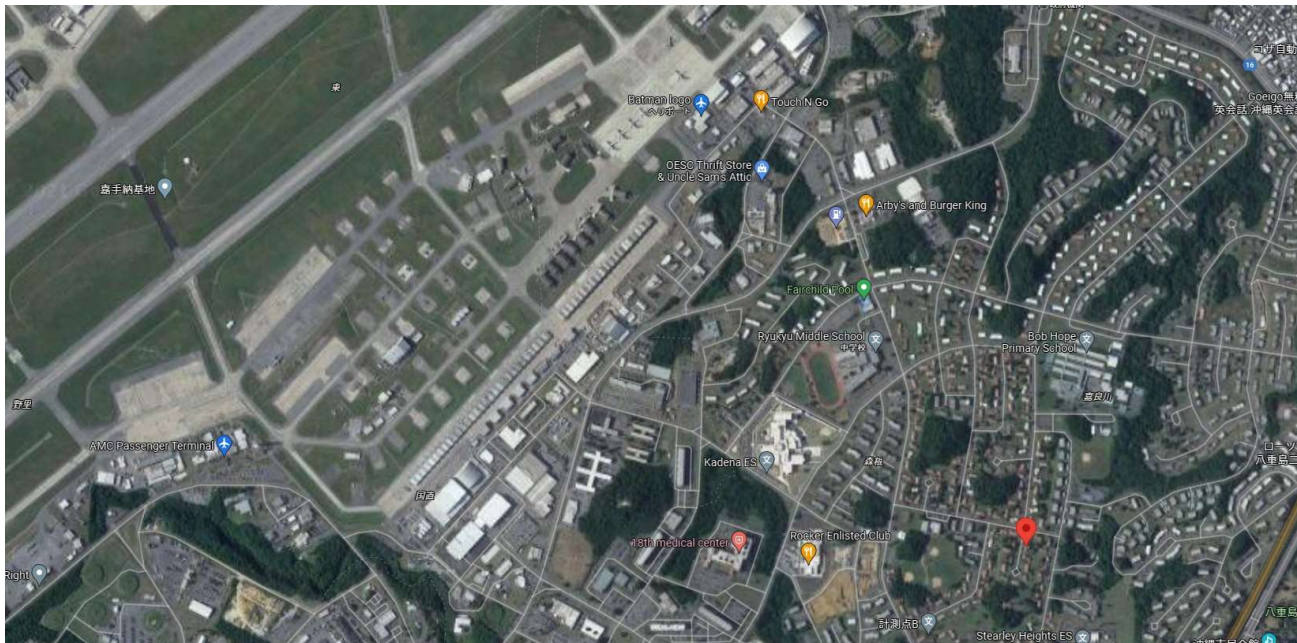


嘉手納飛行場 (ハウジングエリア)

土地面積 92㎡ (27.83坪) 借地料 152,450円/年



物件種目	軍用地		
	嘉手納飛行場 (森根)		
地料	152,450円		
土地面積	92㎡	坪数	27.83坪
価格	884万円	倍率	58倍

物件所在地	沖縄市字森根		
単価	借地料㎡単価: 1,657.07円		
	借地料種別: 宅地見込地 上昇率: 0.95%		
土地権利	所有権のみ	地目	雑種地
都市計画		用途地域	
建ぺい率		容積率	
他の法律上の制限		地勢	
		環境	
現況		引渡日	相談
引渡条件	現況引渡		
設備			
接道状況 (角地・間口)			
備考	※令和4年固定資産税日割 (年額13,820円) ※令和4年借地料日割 (令和4年値上がり分相談) ※仲介手数料357,720円		

会員番号		物件番号	
------	--	------	--

■ 図面と現況が相違する場合は現況優先とさせていただきます。 ■ <仲介>ご成約の際には、当社規定の仲介手数料とそれにかかる消費税を別途申し受けます。

沖縄県知事 (5) 3328号

<https://www.tomato-okinawa.com>

(有) とまとハウジング

〒901-2132 沖縄県浦添市伊祖3-2-1

TEL 098-876-7380

FAX 098-876-7381

■ 取引態様

仲介

物件番号

■ 報酬形態

相談

■ 情報公開日

R4/9月

物件所在