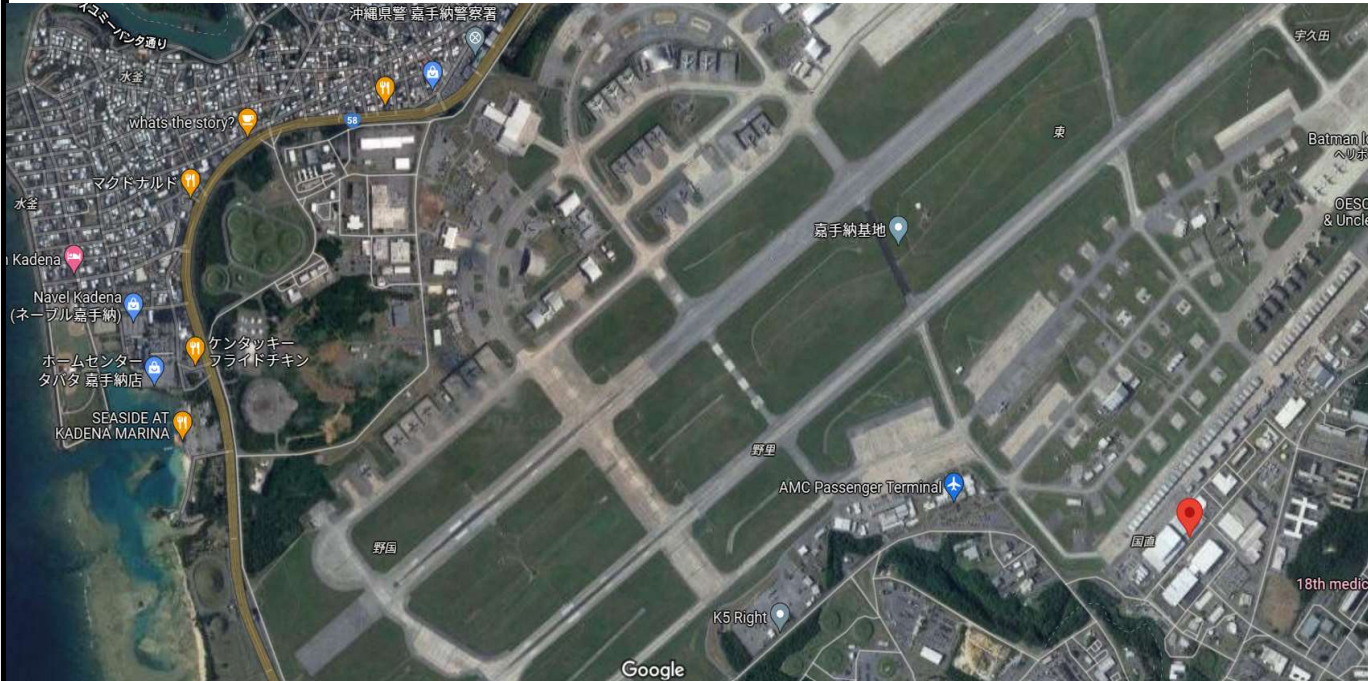


# 嘉手納飛行場

借地料:199,064円



※嘉手納町地主会・加入面積要件未滿につき加入不可  
詳しくはお問合せ下さい。

■図面と現況が相違する場合は現況優先とさせていただきます。 ■〈仲介〉ご成約の際には、当社規定の仲介手数料とそれにかかる消費税を別途申し受けます。

物件種目	軍用地		
	嘉手納飛行場		
地料	199,064円/年		
土地面積	公簿 119 m <sup>2</sup>	坪数	35.99 坪
価格	1,154 万円	倍率	58 倍

物件所在地	嘉手納町字国直		
値上り率	令和4年値上率0.95%		

土地権利	所有権	地目	雑種地
都市計画		用途地域	
建ぺい率		容積率	
他の法令上の制限		地勢	
現況		環境	
引渡条件	現況渡し	引渡日	相談
設備			
接道状況 (角地・間口)			
備考	※借地料日割精算有り(日割は令和4年度地料額を対象) ※令和5年固定資産税日割精算 ※固定資産税額:概算19,614円		

会員番号	物件番号
------	------

沖縄県知事免許 (5) 第 3328 号  
とまとホームページhttp://www.tomato-okinawa.com

〒901-2132 浦添市伊祖3-2-1 1階  
TEL 098-876-7380  
FAX 098-876-7381

■取引態様 ■手数料 ■情報公開日  
売主 当方不払 令和5年4月  
物件番号 \_\_\_\_\_



(有)とまとハウジング