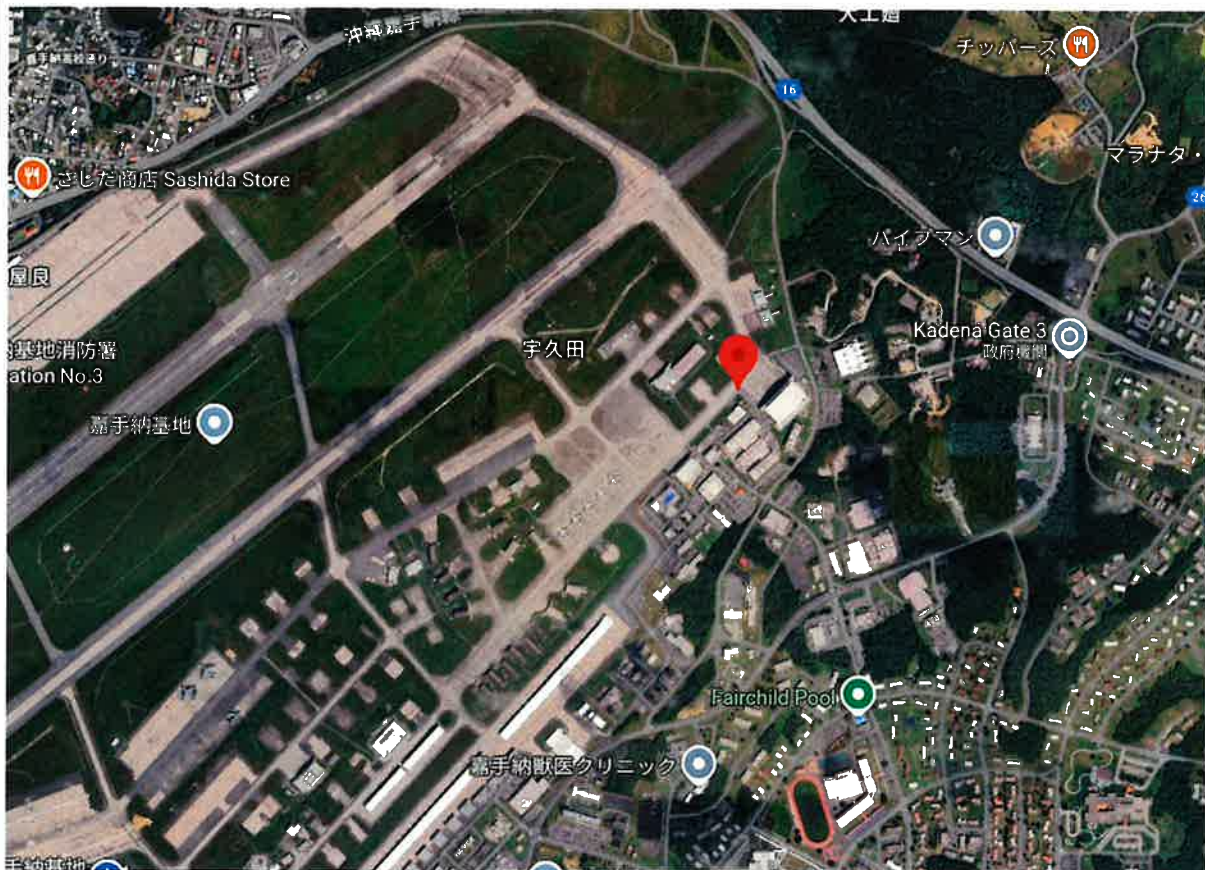


嘉手納飛行場

土地面積 164.00㎡ (49.61坪) 借地料 282,967円



お気軽にお問合せください。

■図面と現況が相違する場合は現況優先とさせていただきます。 ■<仲介>ご成約の際には、当社規定の仲介手数料とそれにかかる消費税を別途申し受けます。

物件種目	軍用地		
	嘉手納飛行場		
地料	282,967円 /年		
土地面積	164.00㎡	坪数	49.61坪
価格	1,358万円	倍率	48倍

物件所在地	沖縄市字大工廻		
	種別：宅地見込地		
坪単価	坪単価：約一万円		
	㎡単価：1725.41円	令和7年値上り率：1.03%	
土地権利	所有権	地目	雑種地
都市計画		用途地域	
建ぺい率		容積率	
他の法律上の制限		地勢	
		環境	
現況	軍用地	引渡日	相談
引渡条件	現況引き渡し		
設備			
接道状況 (角地・間口)			
備考	※令和8年分借地料日割精算 ※令和8年度固定資産税日割精算 ※固定資産税年税額：26,863円 ※仲介手数料：514,140円		

会員番号		物件番号	
------	--	------	--

沖縄県知事 (6) 3328号
 とまとHP <https://www.tomato-okinawa.com>
(有)とまとハウジング

〒901-2132 沖縄県浦添市伊祖3-2-1
TEL 098-876-7380
FAX 098-876-7381

■取引態様 仲介 物件番号
 ■報酬形態 分かれ
 ■情報公開日 R8.5

物件所在

費用計算書

買主

様

【物件の表示】

施設名	嘉手納飛行場		
所在地番	沖縄市字大工廻	地目	雑種地
面積	164.00 m ² (49.61 坪)		
借地料	282,967 円 (1,725.41 円/m ²)		
倍率	48 倍		
売買価格	13,580,000 円		

【費用の計算】

売買価格 (A)	内訳/支払日
13,580,000 円	(手付金) 契約日
	(残代金) 決済日

支払項目	支払金額	受領項目	受領金額
仲介手数料	514,140 円	借地料日割	決済日確定後算出 円
登記費用 (概算)	70,000 円		
固定資産税日割	決済日確定後算出 円		
印紙代 (契約書)	10,000 円		
印紙代 (領収証)	200 円		
	円		
支払合計 (B)	594,340 円	受領合計 (C)	円

(A) + (B) - (C) = (概算) 14,174,340 円

(備考) ※令和8年固定資産税日割り清算あり
 ※令和8年借地料日割り清算あり
 ※移転登記費用折半

※令和8年固定資産税の日割り負担額計算 (起算日: 1月1日)

年税額
26,863 円

※令和8年借地料の日割り負担額計算 (起算日: 4月1日)

年間借地料
282,967 円

※不動産取得税概算	47,970 円	所有権移転後半年~1年以内に納付書が届きます。税制改正に伴い変動する場合があります。
-----------	----------	--