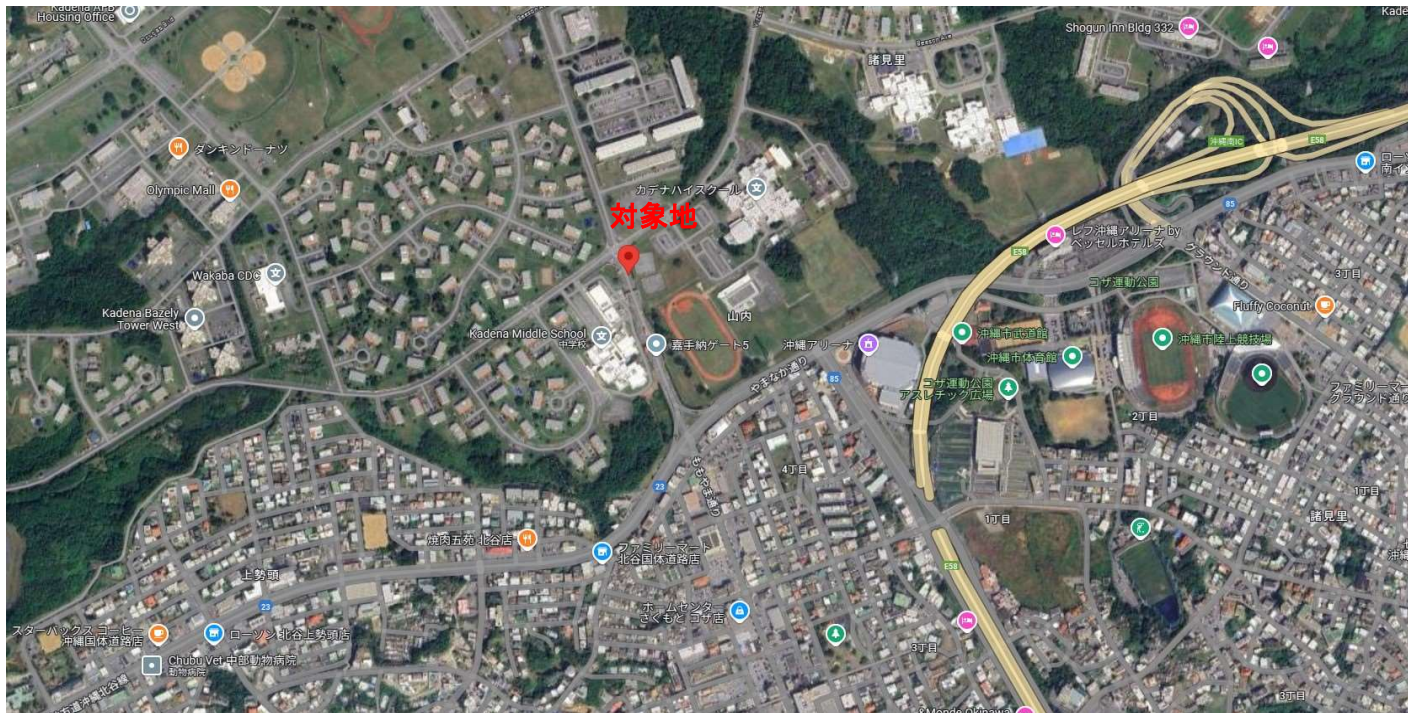


# 嘉手納飛行場 借地料1,362,832円



物件種目	軍用地		
	嘉手納飛行場		
地料	1,362,832円		
土地面積	公簿 798 m <sup>2</sup>	坪数	241.39 坪
価格	7,359 万円	倍率	54 倍

所在地	沖縄市字山内		
種別	宅地見込地		
値上率	令和6年値上率1.00%		
m単価	令和6年単価1,707.81円/m <sup>2</sup>		
土地権利	所有権	地目	山林
都市計画		用途地域	
建ぺい率		容積率	
他の法令上の制限		地勢	
現況		環境	
引渡条件	現況渡し	引渡日	相談
設備			
接道状況 (角地・間口)			
備考	※令和6年借地料日割精算有り ※令和7年度固定資産税日割り (令和6年税額参照:130,712円) ※仲介手数料2,494,470円		
会員番号		物件番号	

■ 図面と現況が相違する場合は現況優先とさせていただきます。 ■ 仲介ご成約の際には、当社規定の仲介手数料とそれにかかる消費税を別途申し受けます。

沖縄県知事免許(6)第3328号  
とまとホームページ <http://www.tomato-okinawa.com>  
**(有)とまとハウジング**

〒901-2132 浦添市伊祖3-2-1 1階  
TEL 098-876-7380  
FAX 098-876-7381

■取引態様 ■手数料 ■情報公開日  
専任媒介 分かれ 2025/1月  
物件番号 \_\_\_\_\_

物件所在  
\_\_\_\_\_