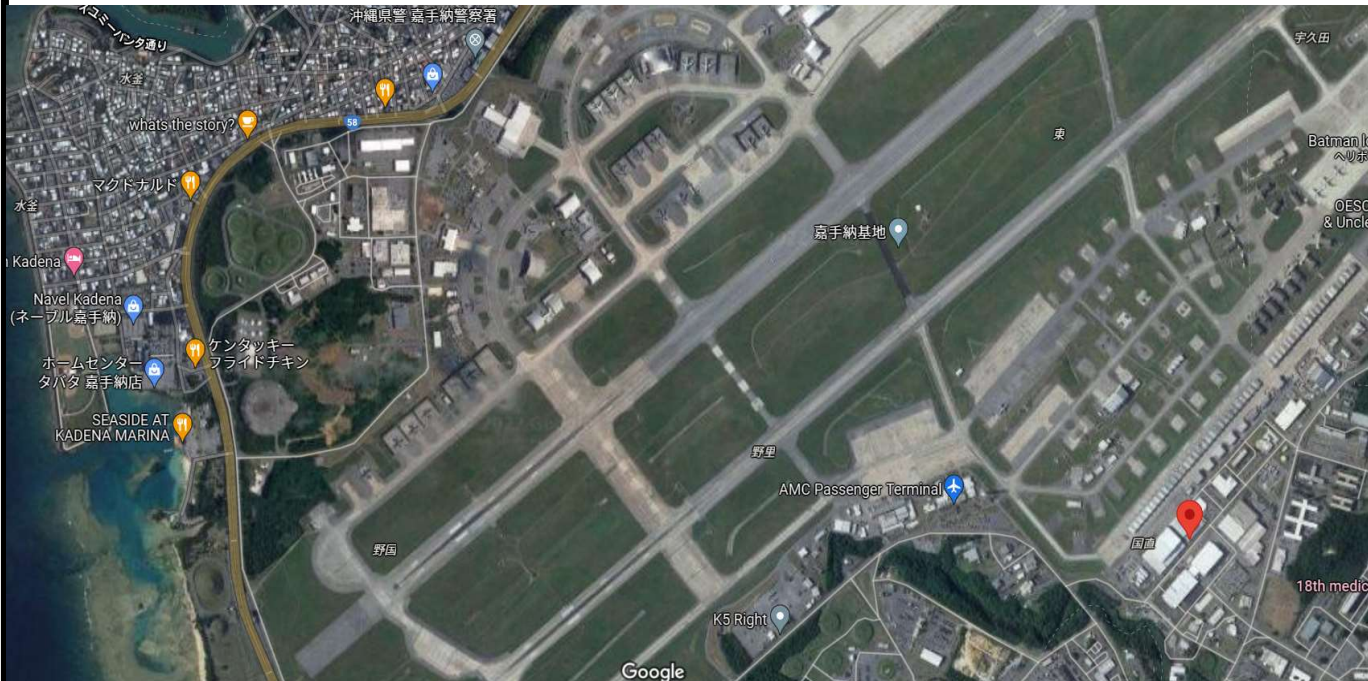


嘉手納飛行場

土地面積: 116m²(35.09坪) 借地料: 192,220円



物件種目	軍用地		
	嘉手納飛行場		
地料	192,220円/年		
土地面積	公簿 116 m ²	坪数	35.09 坪
価格	1,114 万円	倍率	58 倍

物件所在地	嘉手納町字国直		
値上り率	令和3年値上率0.95%		

土地権利	所有権	地目	雑種地
都市計画		用途地域	
建ぺい率		容積率	
他の法令上の制限		地勢	
現況		環境	
引渡条件	現況渡し	引渡日	相談

設備	
接道状況 (角地・間口)	

備考	※令和4年夏支給分日割精算(値上がり売主)
	※令和5年固定資産税日割清算
	※固定資産税額: 17,395円

会員番号	物件番号
------	------

■ 図面と現況が相違する場合は現況優先とさせていただきます。 ■ <仲介>ご成約の際には、当社規定の仲介手数料とそれにかかる消費税を別途申し受けます。

沖縄県知事免許 (5) 第 3328 号 とまとホームページ http://www.tomato-okinawa.com (有)とまとハウジング	〒901-2132 浦添市伊祖3-2-1 1階 TEL 098-876-7380 FAX 098-876-7381	■取引態様 売主 ■手数料 当方不払 ■情報公開日 R5.3 物件番号 _____	物件所在 _____ _____
---	---	--	------------------------