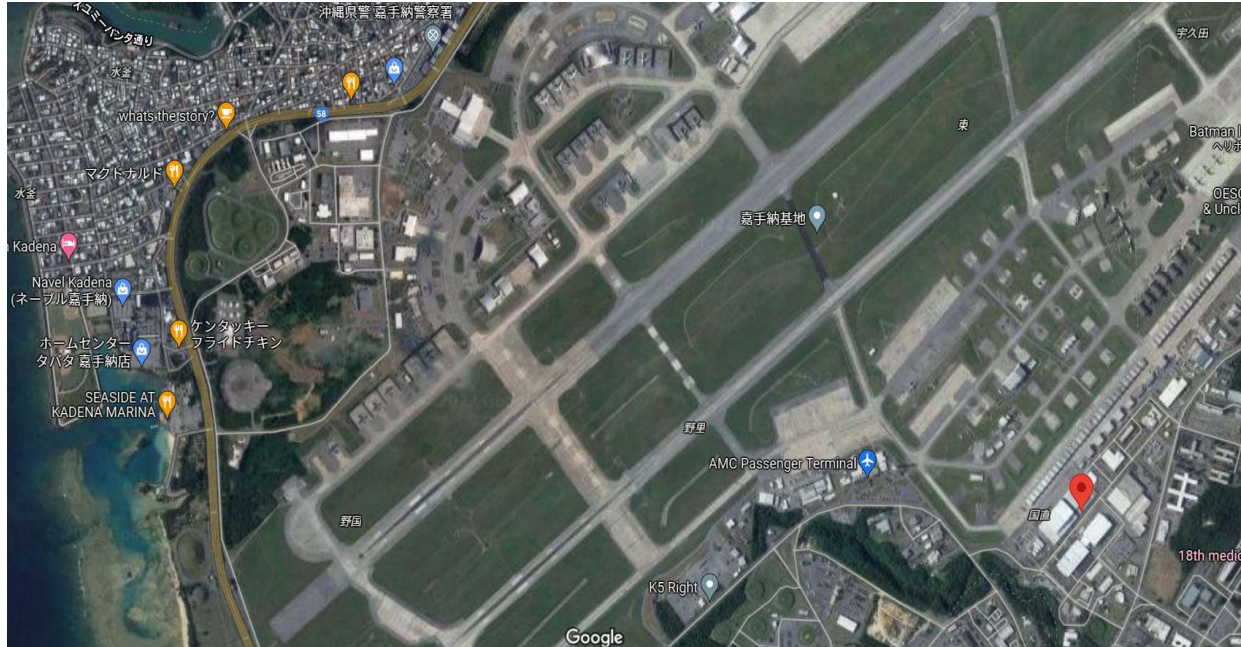


嘉手納飛行場

土地面積 583m² (176.35坪) 借地料 966,071円



物件種目	軍用地		
	嘉手納飛行場		
地料	966,071円/年		
土地面積	583m ²	坪数	176.35坪
価格	5,603万円	倍率	58倍

物件所在地	嘉手納町字国直		
	種別：宅地見込地		
坪単価	坪単価：約31万円 m ² 単価：1,657.07円 令和2年値上り率：0.95%		
土地権利	所有権	地目	畑
都市計画		用途地域	
建ぺい率		容積率	
他の法律上の制限		地勢	
現況		環境	
引渡条件		引渡日	相談
設備	現況引き渡し		
接道状況(角地・間口)			
備考	※令和4年度値上り分売主帰属 ※令和4年夏支給分借地料日割精算 ※令和4年度固定資産税日割精算 (83,095円) ※仲介手数料1,914,990円		

会員番号		物件番号	
------	--	------	--

■ 図面と現況が相違する場合は現況優先とさせていただきます。 ■ <仲介>ご成約の際には、当社規定の仲介手数料とそれにかかる消費税を別途申し受けます。

沖縄県知事 (5) 3328号 〒901-2132 沖縄県浦添市伊祖3-2-1
 とまとHP <https://www.tomato-okinawa.com> TEL 098-876-7380
 (有)とまとハウジング FAX 098-876-7381

■ 取引態様 ■ 報酬形態 ■ 情報公開日
 仲介 分かれ 令和4年4月
 物件番号

物件所在