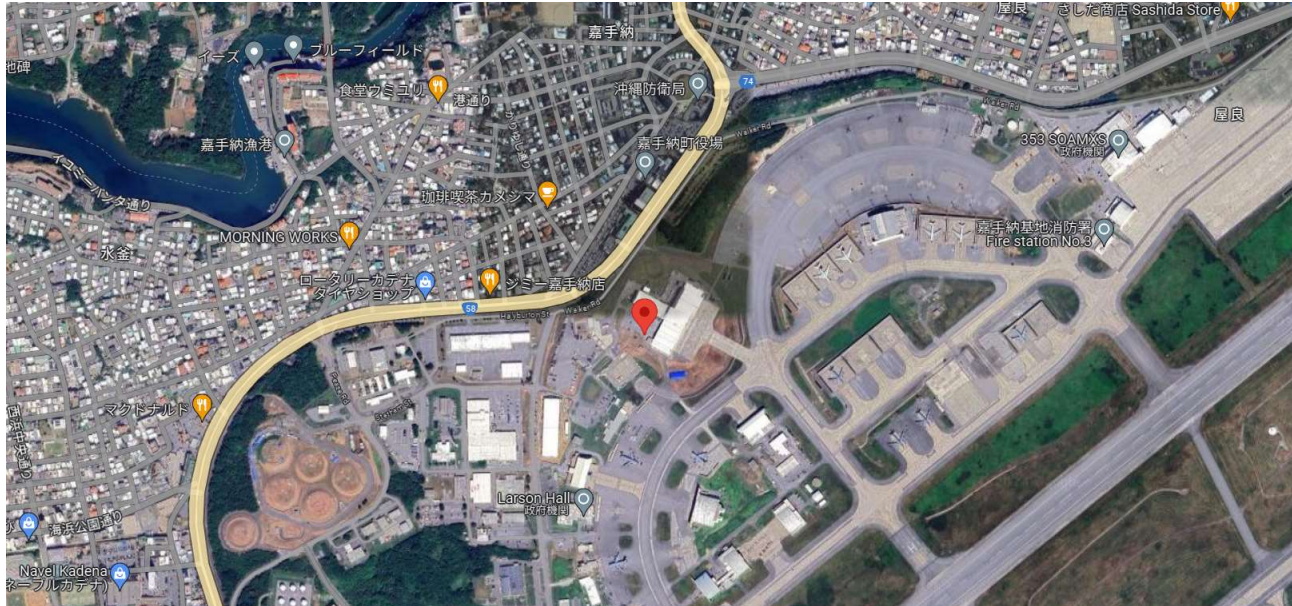


# 嘉手納飛行場

土地面積 45m<sup>2</sup> (13.61坪) 借地料 90,838円



**※嘉手納町軍用地地主会 新規加入条件あり**

物件種目	軍用地		
	嘉手納飛行場		
地料	90,838円/年		
土地面積	45m <sup>2</sup>	坪数	13.61坪
価格	517万円	倍率	57倍

物件所在地	中頭郡嘉手納町字嘉手納		
坪単価	坪単価約：37.9万円		
	m <sup>2</sup> 単価：2018.64円 令和6年度値上り率：0.39%		
土地権利	所有権	地目	宅地
都市計画		用途地域	
建ぺい率		容積率	
他の法律上の制限		地勢	
		環境	
現況		引渡日	相談
引渡条件	現況引き渡し		
設備			
接道状況(角地・間口)			
備考	※令和6年固定資産税日割精算 ※令和6年借地料日割精算 ※仲介手数料なし		

会員番号		物件番号	
------	--	------	--

■図面と現況が相違する場合は現況優先とさせていただきます。 ■<仲介>ご成約の際には、当社規定の仲介手数料とそれにかかる消費税を別途申し受けます。

沖縄県知事 (6) 3328号  
<https://www.tomato-okinawa.com>  
 (有)とまとハウジング

〒901-2132 沖縄県浦添市伊祖3-2-1  
 TEL 098-876-7380  
 FAX 098-876-7381

■取引態様 売主  
 ■報酬形態 当方不払  
 ■情報公開日 R6.5

物件所在