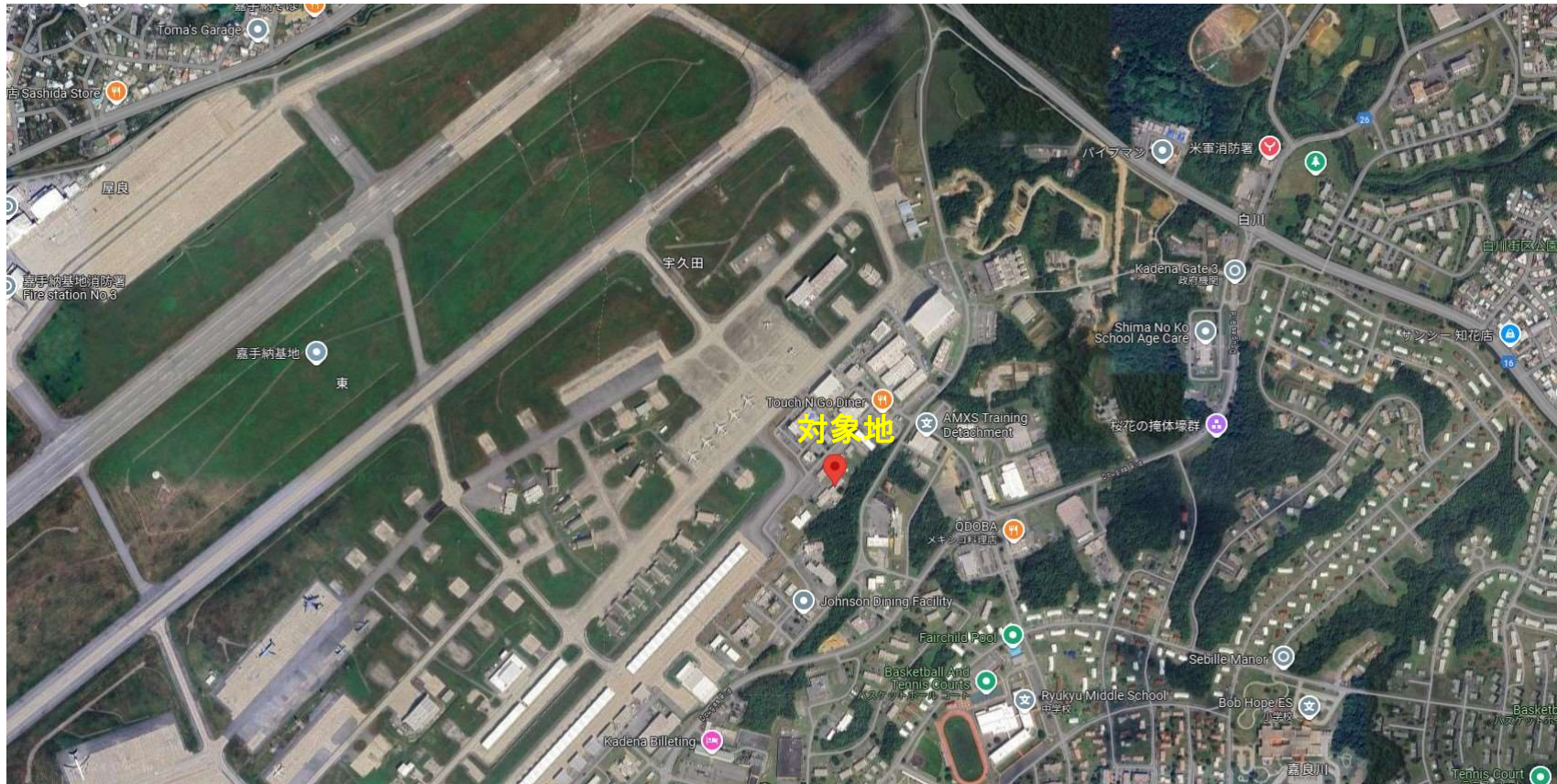


# 嘉手納飛行場

土地面積: 286m<sup>2</sup>(86.51坪)

借地料: 488,433円



物件種目	軍用地		
	嘉手納飛行場		
地料	488,433円/年		
土地面積	公簿 286 m <sup>2</sup>	坪数	86.51 坪
価格	2,637 万円	倍率	54 倍

物件所在地	沖縄市字宇久田		
坪単価	借地料 m <sup>2</sup> 単価: 1707.81円 種別: 宅地見込地 上昇率: 1%		
土地権利	所有権	地目	畑→雑種地へ変更
都市計画		用途地域	
建ぺい率		容積率	
他の法令上の制限		地勢	
現況		環境	
引渡条件	現況渡し		
設備			
接道状況 (角地・間口)			
備考	※令和6年度借地料 日割精算 ※令和6年度固定資産税 日割精算 ※仲介手数料: 936,210円 ※固定資産税: 46,846円		
会員番号		物件番号	

■図面と現況が相違する場合は現況優先とさせていただきます。 ■<仲介>ご成約の際には、当社規定の仲介手数料とそれにかかる消費税を別途申し受けます。

沖縄県知事免許 (5) 第 3328 号  
とまとホームページ <http://www.tomato-okinawa.com>  
**(有)とまとハウジング**

〒901-2132 浦添市伊祖3-2-1 1階  
TEL 098-876-7380  
FAX 098-876-7381

■取引態様 ■手数料 ■情報公開日  
仲介 正規 R6・9  
安里 物件番号

物件所在