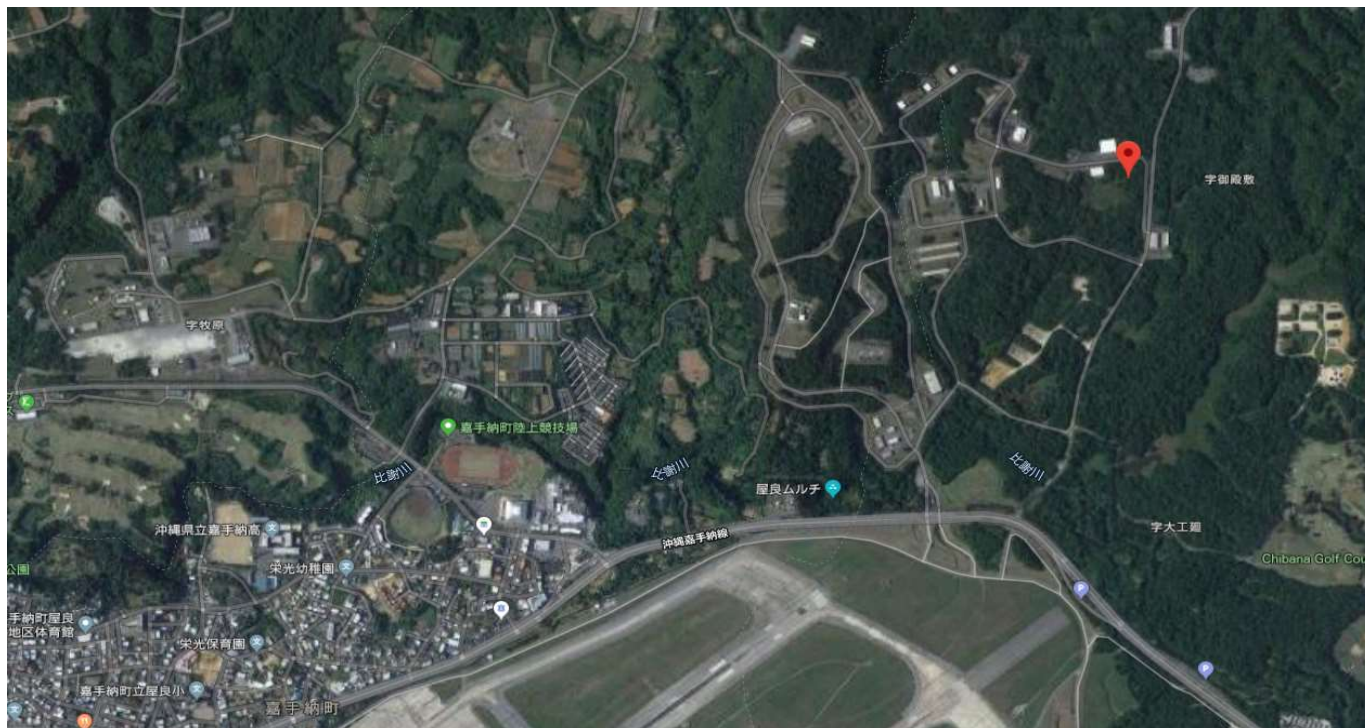


# 嘉手納飛行場

土地面積1,284m<sup>2</sup>(388.41坪) 借地料1,641,542円



物件種目	軍用地		
	嘉手納飛行場		
地料	1,641,542円/年		
土地面積	公簿 1,284 m <sup>2</sup>	坪数	388.91 坪
価格	9,356 万円	倍率	57 倍
物件所在地	沖縄市御殿敷		
坪単価	m <sup>2</sup> 単価1,278.46円		
	坪単価24万円		
土地権利	所有権	地目	雑種地
都市計画		用途地域	
建ぺい率		容積率	
他の法令上の制限		地勢	
現況		環境	
引渡条件	引渡日	相談	
設備	現況渡し		
接道状況(角地・間口)			
備考	※令和4年度夏支給分日割清算 ※令和4年固定資産税日割清算 ※仲介手数料:3,153,480円 ※宅地見込み地 上昇率1.24%		
会員番号		物件番号	

■図面と現況が相違する場合は現況優先とさせていただきます。 ■<仲介>ご成約の際には、当社規定の仲介手数料とそれにかかる消費税を別途申し受けます。

沖縄県知事免許 (5) 第 3328 号

〒901-2132 浦添市伊祖3-2-1 1階

とまとホームページhttp://www.tomato-okinawa.com

TEL 098-876-7380

■取引態様 ■手数料 ■情報公開日  
専属専任 相談 R4.4

(有)とまとハウジング

FAX 098-876-7381

安里 物件番号 \_\_\_\_\_

物件所在