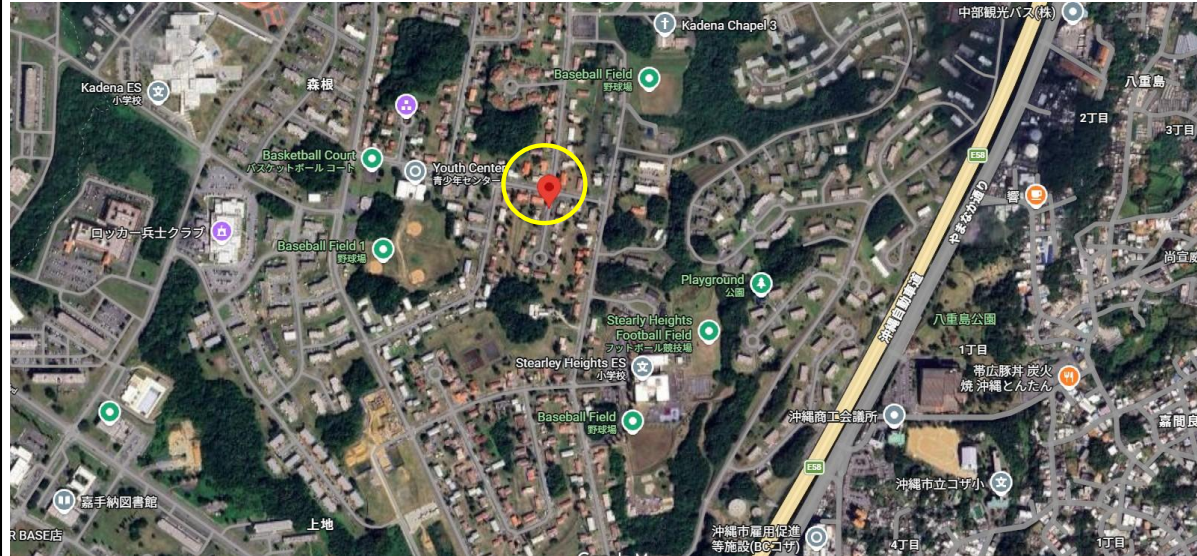


# 嘉手納飛行場

土地面積 127.00㎡ ( 38.41坪 ) 借地料 219,127円



お気軽にお問合せください。

■図面と現況が相違する場合は現況優先とさせていただきます。 ■<仲介>ご成約の際には、当社規定の仲介手数料とそれにかかる消費税を別途申し受けます。

物件種目	軍用地		
	嘉手納飛行場		
地料	219,127円 /年		
土地面積	127.00㎡	坪数	38.41坪
価格	1,051万円	倍率	48倍

物件所在地	沖縄市字森根		
	種別：宅地見込地		
坪単価	坪単価：約一万円		
	m単価：1725.41円	令和7年値上り率：1.03%	
土地権利	所有権	地目	雑種地
都市計画		用途地域	
建ぺい率		容積率	
他の法律上の制限		地勢	
		環境	
現況	軍用地	引渡日	相談
引渡条件	現況引き渡し		
設備			
接道状況(角地・間口)			
備考	※令和8年分借地料日割精算 ※令和8年度固定資産税日割精算 ※固定資産税年税額：確認中 ※仲介手数料：412,830円		

会員番号		物件番号	
------	--	------	--

沖縄県知事 (6) 3328号  
 とまとHP <https://www.tomato-okinawa.com>  
**(有)とまとハウジング**

〒901-2132 沖縄県浦添市伊祖3-2-1  
**TEL 098-876-7380**  
**FAX 098-876-7381**

■取引態様 仲介  
 ■報酬形態 分かれ  
 ■情報公開日 R8.4  
 物件番号

物件所在

## 費用計算書（概算）

買主様 作成日 令和8年6月5日

### 【物件の表示】

施設名	嘉手納飛行場	
所在地番 / 地目	沖縄市字森根	雑種地
面積	127 m <sup>2</sup> ( 38.41 坪)	
年間借地料	219,127 円 ( 1,725.41 円/m <sup>2</sup> )	
倍率/種別	48 倍	宅地見込地

### 【売買代金・売主買主精算金】

売買価格	10,510,000 円	
内手付金	0 円	契約時
残代金	① 10,510,000 円	決済時
固定資産税日割精算	② 円	※支払額決済時日割
借地料日割精算	③ 円	※受領額決済時日割
<b>A</b> ①+②-③	<b>10,510,000 円</b>	

### 【諸費用】

登記費用（概算）	100,000 円
印紙代(契約書)	10,000 円
印紙代(領収証)	円
仲介手数料	412,830 円
<b>B</b> 合計	<b>522,830 円</b>

**★ A+B 11,032,830 円 別途日割精算あり**

※令和8年固定資産税の日割り負担額計算（起算日：1月1日）

年税額	負担日数	決済時清算
確認中 円	(1月1日～決済前日)	売主様ご負担額 決済時日割 円
	(決済日～12月31日)	買主様ご負担額 決済時日割 円

※令和8年借地料日割精算額（起算日：4月1日）

年額	負担日数	決済時清算
219,127 円	(4月1日～決済前日)	売主様受領額 決済時日割 円
	(決済日～3月31日)	買主様受領額 決済時日割 円

※不動産取得税概算	確認中 円	所有権移転後半年～1年以内に納付書が届きます。
-----------	-------	-------------------------