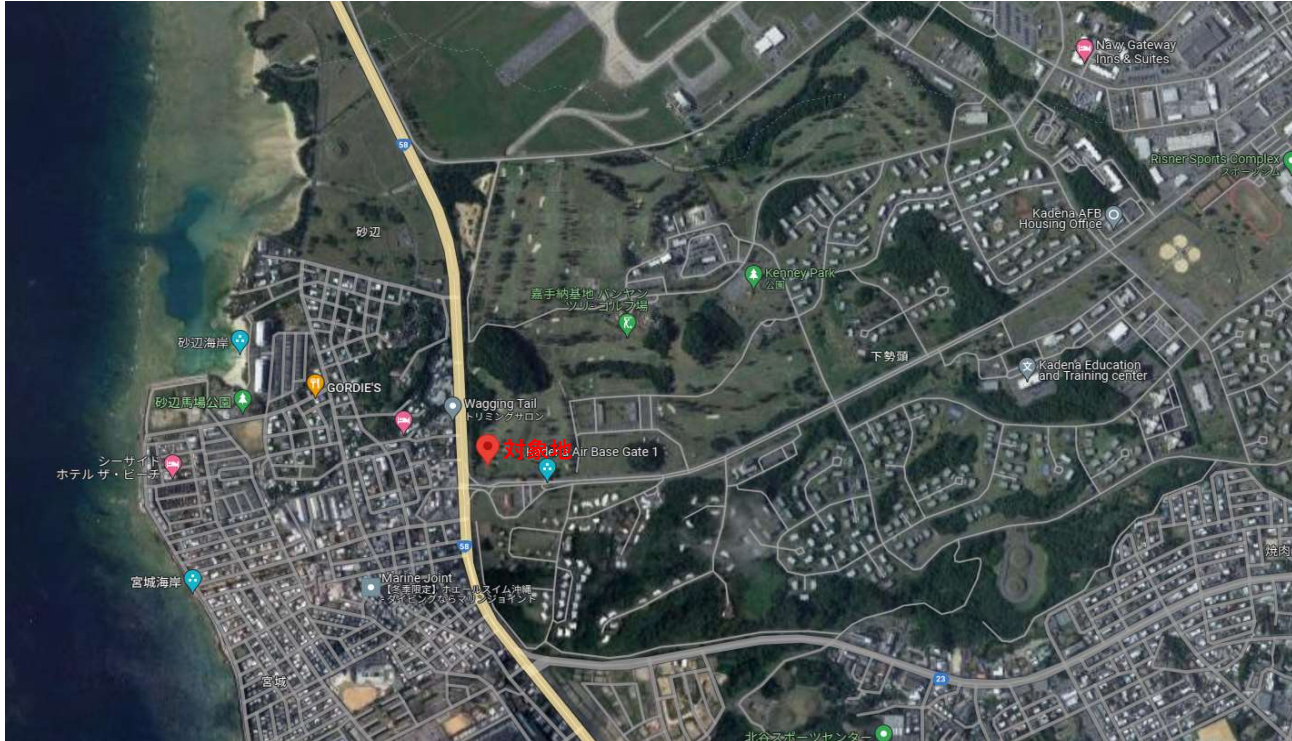


# 嘉手納飛行場

土地面積：100m<sup>2</sup>(30.25坪) 借地料：169,083円



**返還予定なし！！長期保有におすすすめな施設です。**

物件種目	軍用地		
	嘉手納飛行場		
地料	169,083円/年		
土地面積	100m <sup>2</sup>	坪数	30.25坪
価格	946.8万円	倍率	56倍

物件所在地	北谷町字浜川		
坪単価	坪単価：約 万円 m <sup>2</sup> 単価：1,690.83円 令和5年値上り率：1.08%		
土地権利	所有権	地目	雑種地
都市計画		用途地域	
建ぺい率		容積率	
他の法律上の制限		地勢	
		環境	
現況		引渡日	相談
引渡条件	現況引き渡し		
設備			
接道状況(角地・間口)			
備考	※令和6年度固定資産税日割精算(17,248円/年) ※令和5年度借地料日割精算 ※仲介手数料：378,444円		

会員番号		物件番号	
------	--	------	--

■ 図面と現況が相違する場合は現況優先とさせていただきます。 ■ <仲介>ご成約の際には、当社規定の仲介手数料とそれにかかる消費税を別途申し受けます。

沖縄県知事 (5) 3328号  
<https://www.tomato-okinawa.com>  
 (有)とまとハウジング

〒901-2132 沖縄県浦添市伊祖3-2-1  
 TEL 098-876-7380  
 FAX 098-876-7381

■取引態様 仲介  
 ■報酬形態 分かれ  
 ■情報公開日 令和6年3月

物件所在