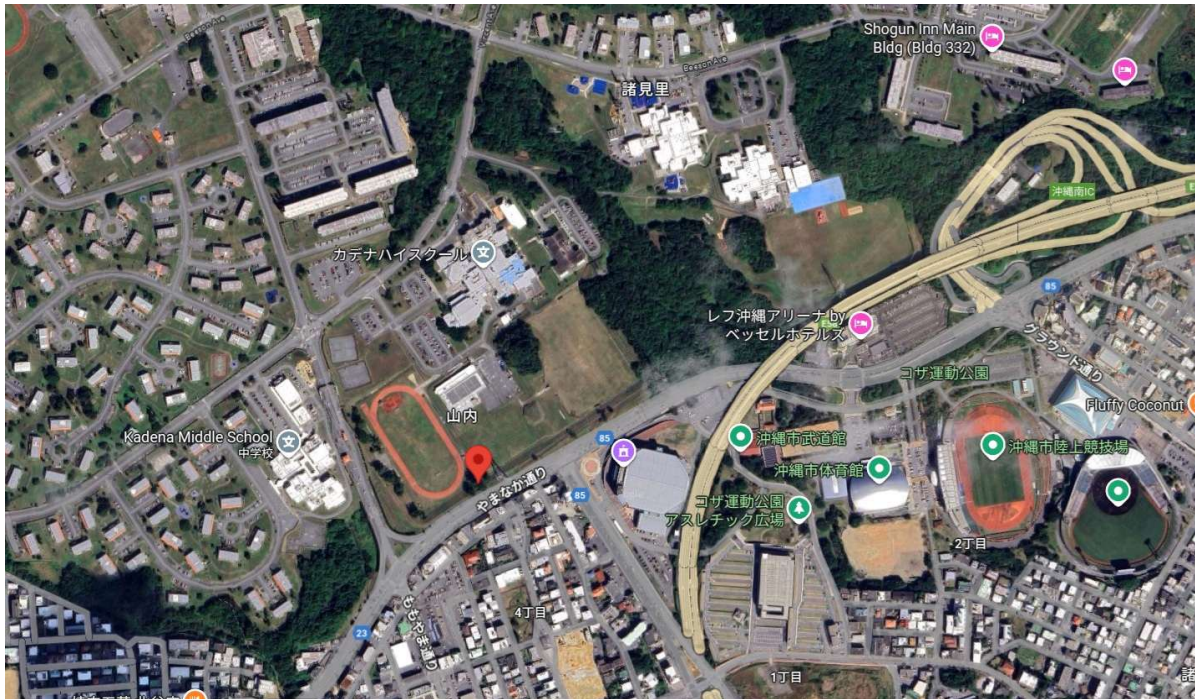


嘉手納飛行場

土地面積 375.00㎡ (113.43坪) 借地料 647,028円



お気軽にお問い合わせください。

■ 図面と現況が相違する場合は現況優先とさせていただきます。 ■ <仲介>ご成約の際には、当社規定の仲介手数料とそれにかかる消費税を別途申し受けます。

物件種目	軍用地		
	嘉手納飛行場		
地料	647,028円 /年		
土地面積	375.00㎡	坪数	113.43坪
価格	3,105万円	倍率	48倍

物件所在地	沖縄市字山内大迫原		
	種別：宅地見込地		
坪単価	坪単価：約一万円		
	㎡単価：1725.41円	令和7年値上り率：1.03%	
土地権利	所有権	地目	原野
都市計画		用途地域	
建ぺい率		容積率	
他の法律上の制限		地勢	
現況	軍用地	引渡日	相談
引渡条件	現況引き渡し		
設備			
接道状況(角地・間口)			
備考	※令和8年分借地料日割精算 ※引渡し年度固定資産税日割精算 ※固定資産税年税額：61,425円 ※仲介手数料：1,090,650円		

会員番号		物件番号	
------	--	------	--

沖縄県知事 (6) 3328号
 とまとHP <https://www.tomato-okinawa.com>
(有)とまとハウジング

〒901-2132 沖縄県浦添市伊祖3-2-1
TEL 098-876-7380
FAX 098-876-7381

■取引態様 仲介
 ■報酬形態 分かれ
 ■情報公開日 R8.4
 物件番号

物件所在