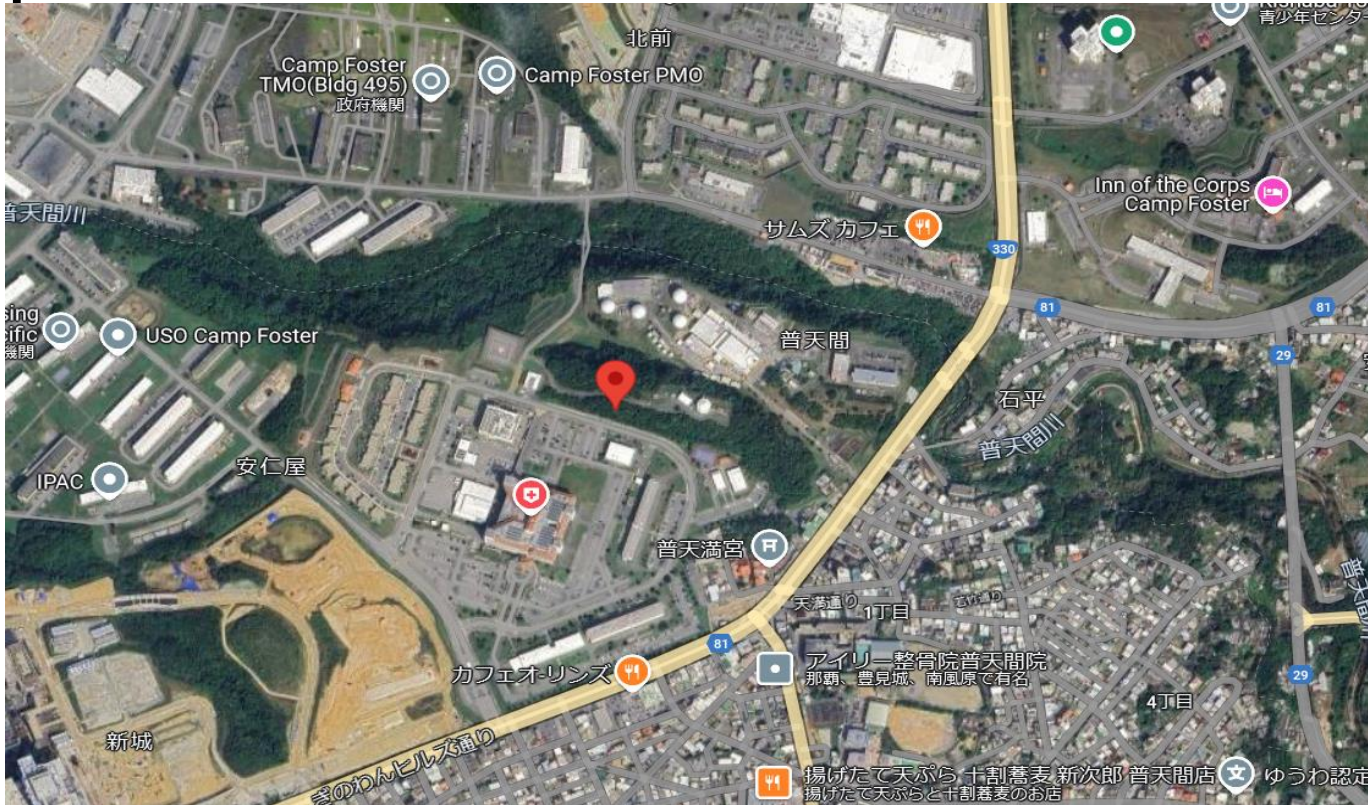


# キャンプ瑞慶覧

返還については(追加的な部分)とされる  
返還時期未定のエリアです。



物件種目	軍用地		
	キャンプ瑞慶覧		
地料	176,530円/年		
土地面積	公簿 100 m <sup>2</sup>	坪数	30.25 坪
価格	812 万円	倍率	46 倍

所在地	宜野湾市字普天間		
種別	宅地見込地		
値上率	令和6年値上率1.00%		
単価	令和6年単価1765.30円/m <sup>2</sup>		
土地権利	所有権	地目	山林
都市計画		用途地域	
建ぺい率		容積率	
他の法令上の制限		地勢	
		環境	
現況	軍用地	引渡日	相談
引渡条件	現況渡し		
設備			
接道状況 (角地・間口)			
備考	※令和6年借地料日割精算有り ※令和6年固定資産税日割清算 ※固定資産税額 22,538円 ※分筆完了後の引渡し		
会員番号	物件番号		

■図面と現況が相違する場合は現況優先とさせていただきます。 ■「仲介」ご成約の際には、当社規定の仲介手数料とそれにかかる消費税を別途申し受けます。

沖縄県知事免許 (5) 第 3328 号

〒901-2132 浦添市伊祖3-2-1 1階

■取引態様 ■手数料 ■情報公開日  
一般 分かれ 令和6年9月

とまとホームページ<http://www.tomato-okinawa.com>

TEL 098-876-7380

(有)とまとハウジング

FAX 098-876-7381

物件番号 \_\_\_\_\_

物件所在

