



P2台  
無料



ペットと暮らせる♪  
※ペット飼育細則あります



# 2LDK

【サンクオーレかりゆし知花】

# 3,280

万円

グリーンパークビュー！公園が気持ち良いです！スーパー・コンビニ・クリニック・金融機関など、1キロ圏内に勢ぞろい！高速までも車で約4分、北へ南へアクセス良好です。

物件住所…沖縄県沖縄市知花6丁目

学校区…/美里小学校・美里中学校

物件概要

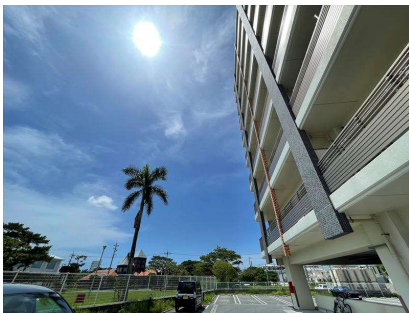
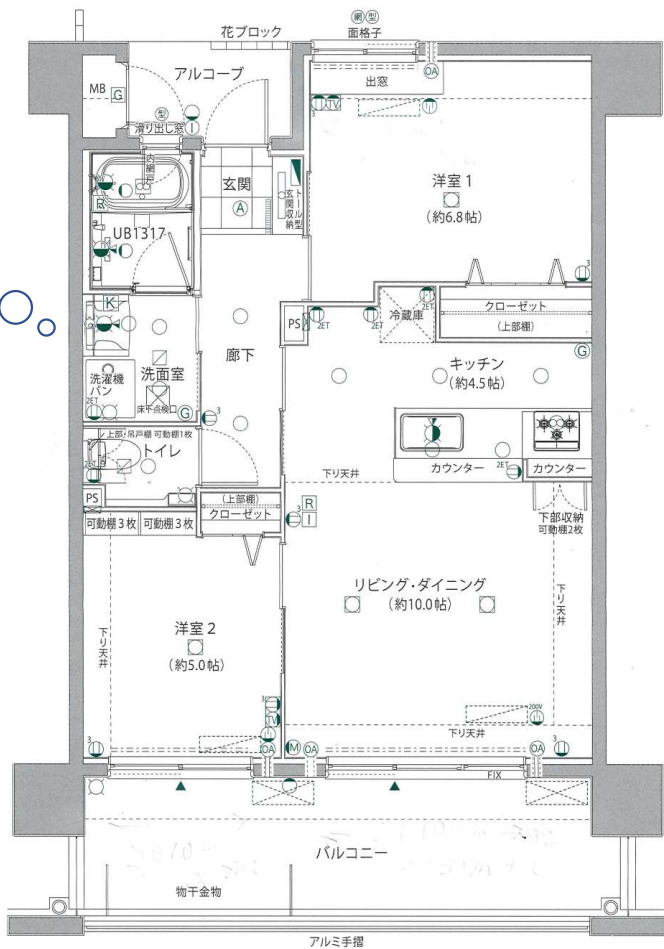
構造	鉄筋コンクリート造陸屋根/6階部分		
規模	9階建て 全46世帯		
専有面積	55.2㎡	坪数	16.70坪
土地権利	所有権	用途地域	1種住居
築年月	2018年8月	管理形態	委託(巡回)
管理会社	(株)ナイスマネジメント		
管理費	9,400円	修繕積立金	2,600円
現況	賃貸中	引渡日	相談
駐車場	有り(2台縦列無料)		
本体設備			
固定資産税	概算43,500円※令和5年まで軽減税率		



只今、賃貸中(米賃)です。  
月額165,000円(年間1,980,000円)  
表面利回り6%

《ここもポイント!》  
賃貸でも!自分の居住用でも、  
用途が選択できる物件です♪

洋室6.8 / 洋室5  
LD10 / K4.5  
南西向き  
バルコニー



図面と現況が異なる場合は現況を優先させていただきます。

## とまとハウジング

〒901-2132 沖縄県浦添市伊祖3-2-1

FAX 098-867381  
沖縄県知事 (5) 3328号

お問い合わせ・ご来店のご予約はお電話で

# 098-876-7380

<https://www.tomato-okinawa.com>

取引態様 / 販売提携(媒介)

報酬形態 / 分かれ

情報公開日 /

担当者 /

