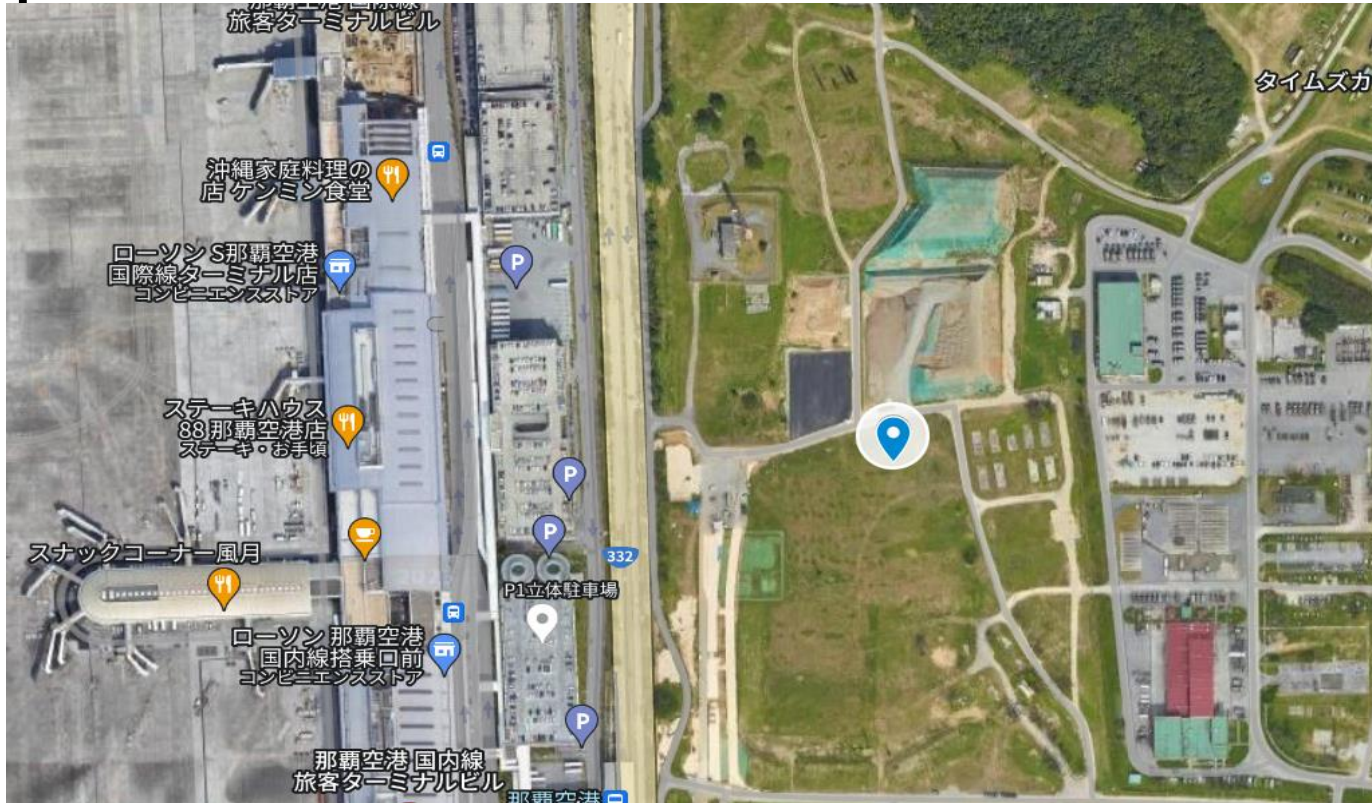


# 陸・那覇訓練場

借地料:186,987円



物件種目	軍用地		
	陸・那覇訓練場		
地料	186,987円/年		
土地面積	公簿 43 m <sup>2</sup>	坪数	13.00 坪
価格	1,047 万円	倍率	56 倍

所在地	那覇市字鏡水		
種別	宅地見込地		
値上率	令和4年値上率0.97%		
単価	令和4年単価4348.54円/m <sup>2</sup>		
土地権利	所有権	地目	雑種地
都市計画		用途地域	
建ぺい率		容積率	
他の法令上の制限		地勢	
現況		環境	
引渡条件	現況渡し	引渡日	相談
設備			
接道状況 (角地・間口)			
備考	※借地料日割精算有り(日割は令和4年度地料額を対象) ※令和5年固定資産税日割清算 ※固定資産税額:概算円 ※仲介手数料:411,510円		
会員番号	物件番号		

■図面と現況が相違する場合は現況優先とさせていただきます。 ■「仲介」ご成約の際には、当社規定の仲介手数料とそれにかかる消費税を別途申し受けます。

沖縄県知事免許 (5) 第 3328 号  
とまとホームページ<http://www.tomato-okinawa.com>

(有)とまとハウジング

〒901-2132 浦添市伊祖3-2-1 1階  
TEL 098-876-7380  
FAX 098-876-7381

■取引態様 ■手数料 ■情報公開日  
仲介 正規

物件番号 \_\_\_\_\_

