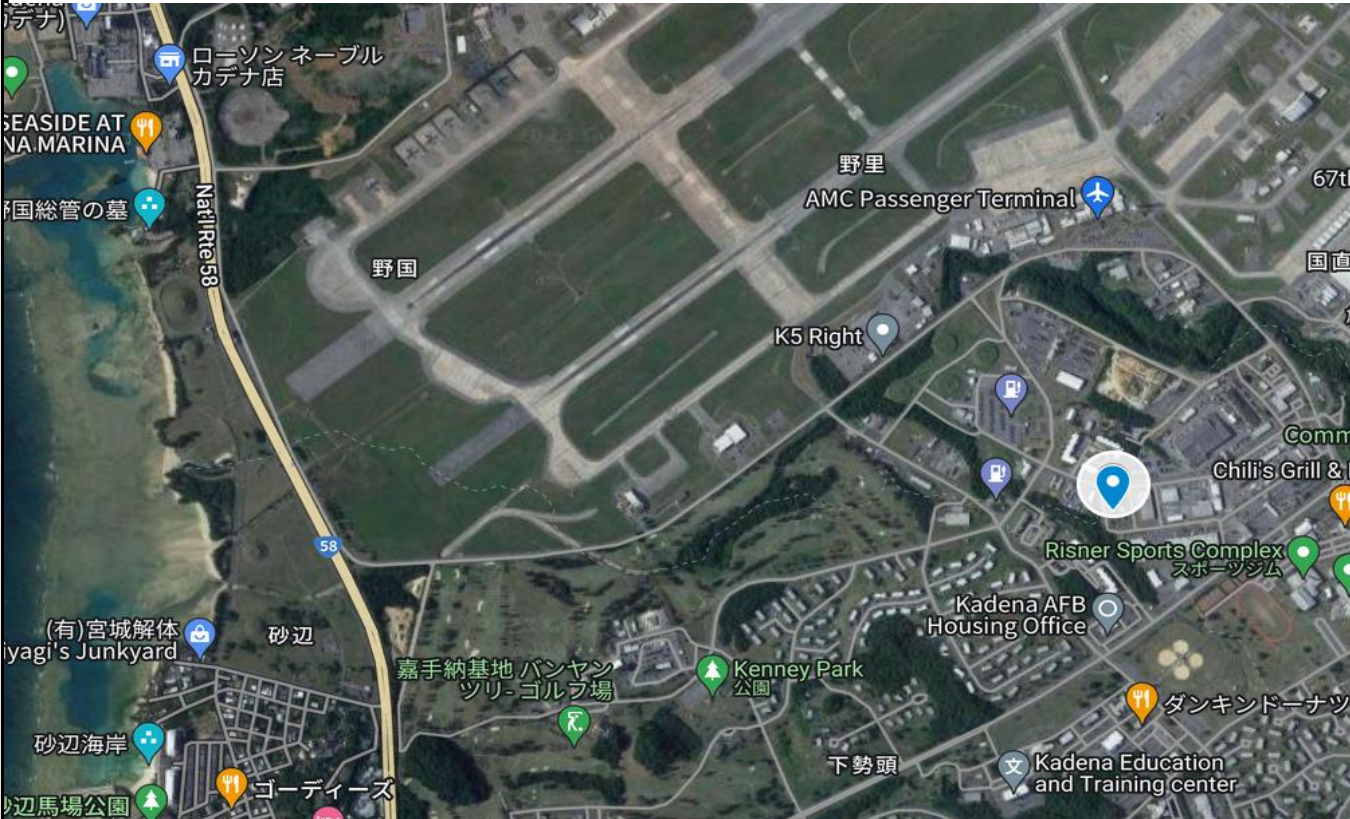


嘉手納飛行場

借地料:229, 174円



物件種目	軍用地		
	嘉手納飛行場		
地料	229, 174円/年		
土地面積	公簿 137 m ²	坪数	41.44 坪
価格	1, 283 万円	倍率	56 倍
所在地	北谷町字下勢頭		
種別	宅地見込地		
値上率	令和4年値上率0.95%		
坪単価	令和4年単価1672.81円/m ²		
土地権利	所有権	地目	雑種地
都市計画		用途地域	
建ぺい率		容積率	
他の法令上の制限		地勢	
		環境	
現況		引渡日	相談
引渡条件	現況渡し		
設備			
接道状況 (角地・間口)			
備考	※借地料日割精算有り(日割は令和4年度地料額を対象) ※令和5年固定資産税日割清算 ※固定資産税額:概算円 ※仲介手数料:489,390円		
会員番号	物件番号		

■図面と現況が相違する場合は現況優先とさせていただきます。 ■<仲介>ご成約の際には、当社規定の仲介手数料とそれにかかる消費税を別途申し受けます。

沖縄県知事免許 (5) 第 3328 号

〒901-2132 浦添市伊祖3-2-1 1階

■取引態様 ■手数料 ■情報公開日

とまとホームページ<http://www.tomato-okinawa.com>

TEL 098-876-7380

仲介 正規 令和5年5月

(有)とまとハウジング

FAX 098-876-7381

物件番号 _____

物件所在