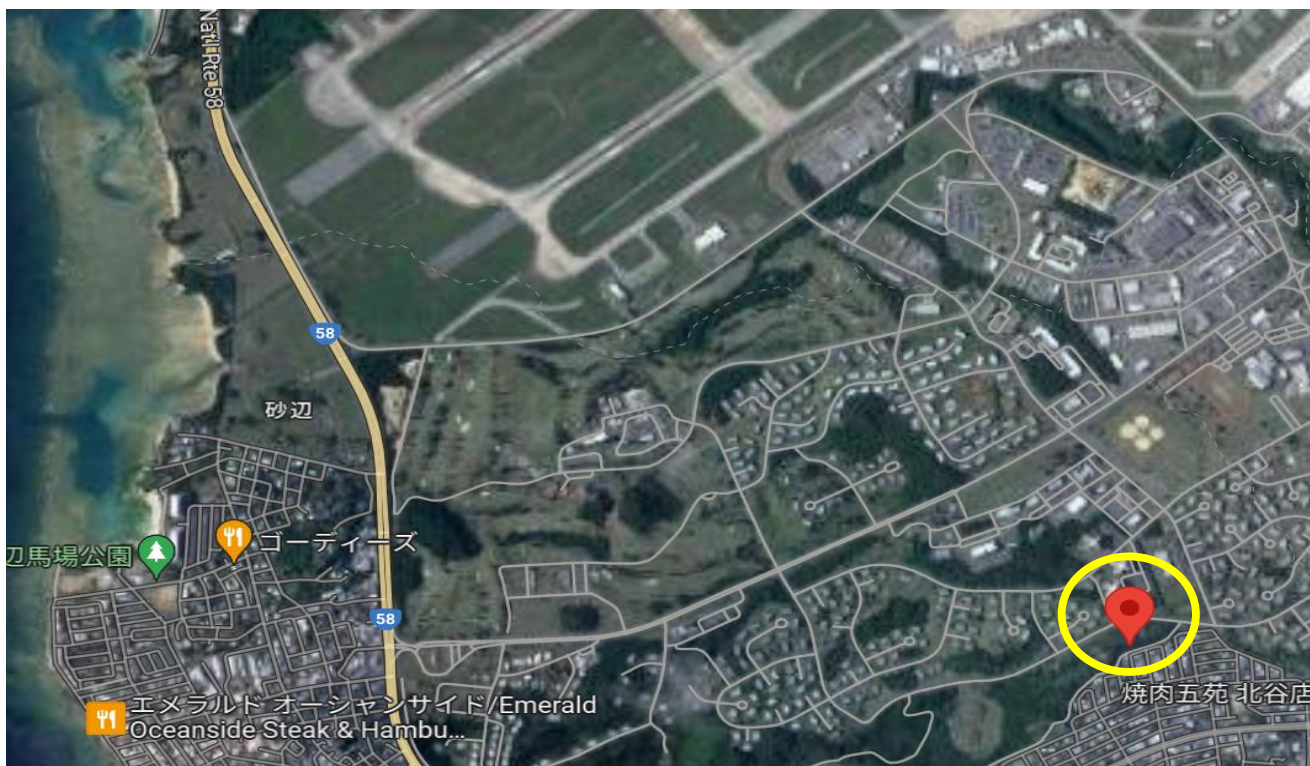


嘉手納飛行場 地料:50,724円



物件種目	軍用地		
	嘉手納飛行場		
地料	50,724円/年		
土地面積	公簿 30 m ²	坪数	9.07 坪
価格	294 万円	倍率	58 倍
所在地	北谷町字上勢頭		
種別	宅地見込地		
㎡単価 上昇率	令和5年借地料単価1690.83円 令和5年度上昇率1.08%		
土地権利	所有権	地目	雑種地
都市計画		用途地域	
建ぺい率		容積率	
		地勢	
		環境	
現況		引渡日	相談
引渡条件	現況渡し		
設備			
接道状況 (角地・間口)			
備考	※令和5年借地料日割精算		
	※令和5年固定資産税日割清算 (固定資産税額:概算5,175円)		
	※仲介手数料無し		
会員番号			物件番号

■ 図面と現況が相違する場合は現況優先とさせていただきます。 ■ <仲介>ご成約の際には、当社規定の仲介手数料とそれにかかる消費税を別途申し受けます。

沖縄県知事免許 (5) 第 3328 号
とまとホームページ <http://www.tomato-okinawa.com>
(有)とまとハウジング

〒901-2132 浦添市伊祖3-2-1 1階
TEL 098-876-7380
FAX 098-876-7381

■取引態様 ■手数料 ■情報公開日
売主 当方不払 2023年8月
物件番号 _____

物件所在
