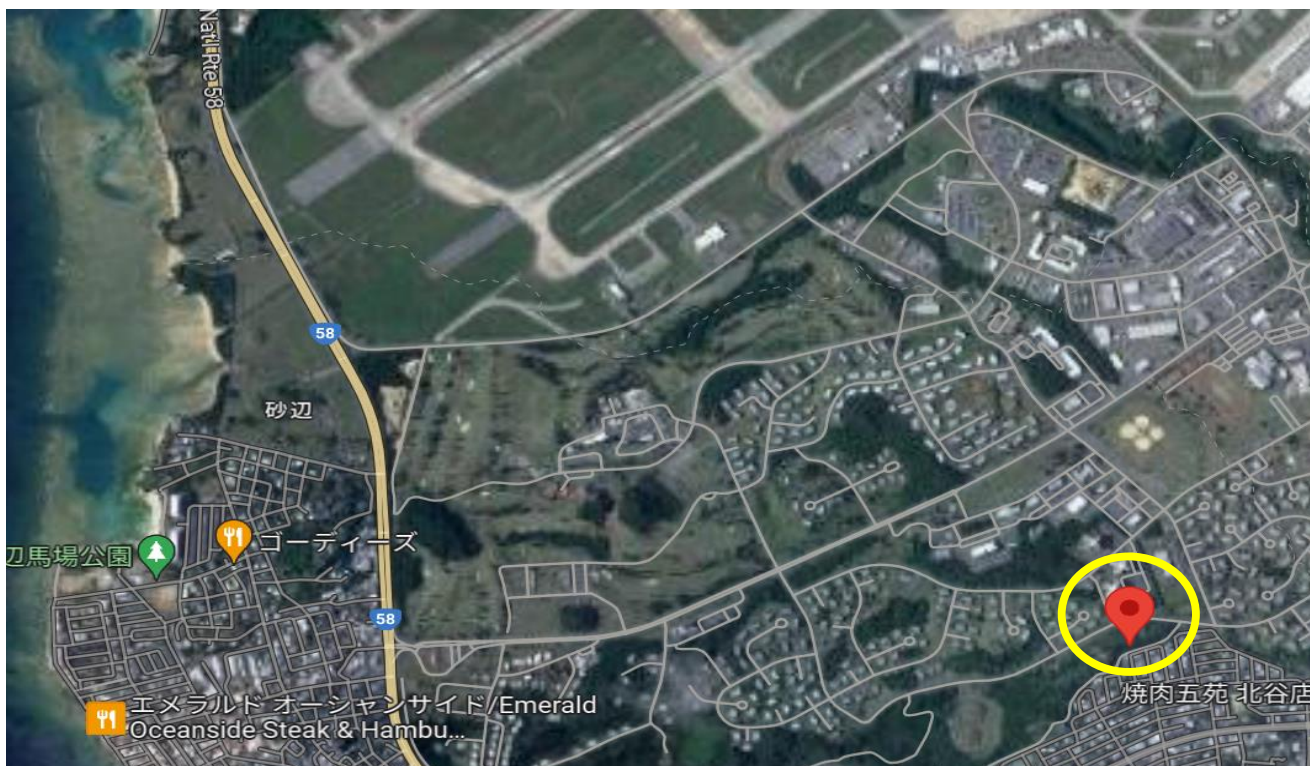


嘉手納飛行場 地料:86,232円



| | | | |
|------|----------------------|----|---------|
| 物件種目 | 軍用地 | | |
| | 嘉手納飛行場 | | |
| 地料 | 86,232円/年 | | |
| 土地面積 | 公簿 51 m ² | 坪数 | 15.42 坪 |
| 価格 | 500 万円 | 倍率 | 58 倍 |

| | | | |
|-----|-------------------|--|--|
| 所在地 | 北谷町字上勢頭 | | |
| 種別 | 宅地見込地 | | |
| m単価 | 令和5年借地料単価1690.83円 | | |
| 上昇率 | 令和5年度上昇率1.08% | | |

| | | | |
|------|-----|------|-----|
| 土地権利 | 所有権 | 地目 | 雑種地 |
| 都市計画 | | 用途地域 | |
| 建ぺい率 | | 容積率 | |
| | | 地勢 | |
| | | 環境 | |
| 現況 | | 引渡日 | 相談 |

| | |
|------|------|
| 引渡条件 | 現況渡し |
|------|------|

| | |
|----|--|
| 設備 | |
|----|--|

| | |
|-----------------|--|
| 接道状況 (角地・間口) | |
|-----------------|--|

| | |
|----|-----------------------------------|
| 備考 | ※令和5年借地料日割精算 |
| | ※令和5年固定資産税日割清算 (固定資産税額:8,798円) |
| | ※仲介手数料無し |

| | |
|------|------|
| 会員番号 | 物件番号 |
|------|------|

■ 図面と現況が相違する場合は現況優先とさせていただきます。 ■ <仲介>ご成約の際には、当社規定の仲介手数料とそれにかかる消費税を別途申し受けます。

沖縄県知事免許 (5) 第 3328 号
とまとホームページ<http://www.tomato-okinawa.com>

(有)とまとハウジング

〒901-2132 浦添市伊祖3-2-1 1階

TEL 098-876-7380
FAX 098-876-7381

■取引態様 ■手数料 ■情報公開日
売主 当方不払 2023年7月

物件番号 _____

物件所在