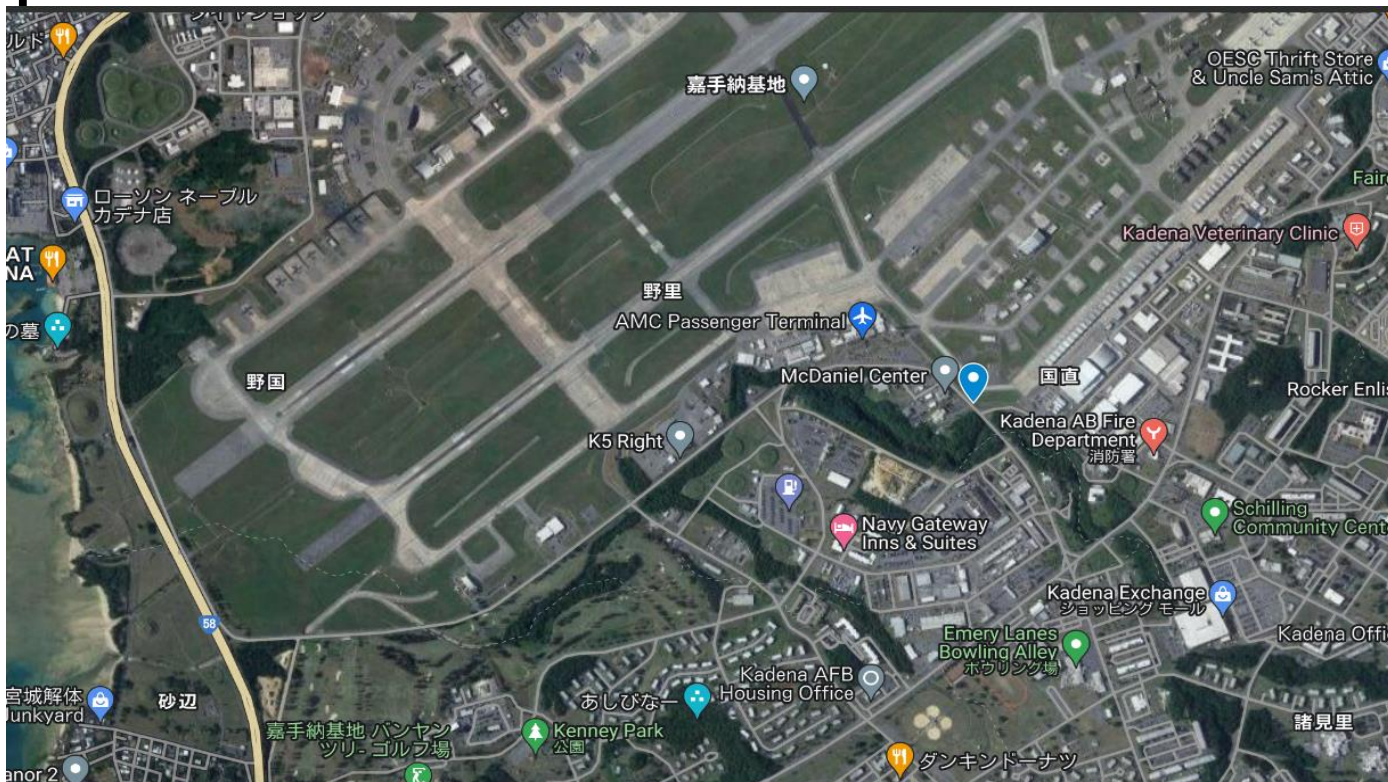


# 嘉手納飛行場

## 地料: 407, 639円



物件種目	軍用地		
	嘉手納飛行場		
地料	407, 639円/年		
土地面積	公簿 246 m <sup>2</sup>	坪数	74.41 坪
価格	2, 364 万円	倍率	58 倍
所在地	嘉手納町字国直		
種別	雑種地		
m単価	単価1657.07円		
上昇率	令和3年度上昇率0.95%		
土地権利	所有権	地目	雑種地
都市計画		用途地域	
建ぺい率		容積率	
		地勢	
		環境	
現況		引渡日	相談
引渡条件	現況渡し		
設備			
接道状況 (角地・間口)			
備考	※令和4年夏支給分日割精算(値上分→売主)		
	※令和4年固定資産税日割清算		
	※仲介手数料846,120円		
会員番号	物件番号		

※嘉手納町軍用地等地主会 新規加入不可 詳しくはお問合せ下さい。

■図面と現況が相違する場合は現況優先とさせていただきます。 ■「仲介」ご成約の際には、当社規定の仲介手数料とそれにかかる消費税を別途申し受けます。

沖縄県知事免許 (5) 第 3328 号  
とまとホームページ<http://www.tomato-okinawa.com>

(有)とまとハウジング

〒901-2132 浦添市伊祖3-2-1 1階  
TEL 098-876-7380  
FAX 098-876-7381

■取引態様 ■手数料 ■情報公開日  
専任媒介 分かれ

物件番号 \_\_\_\_\_

物件所在

