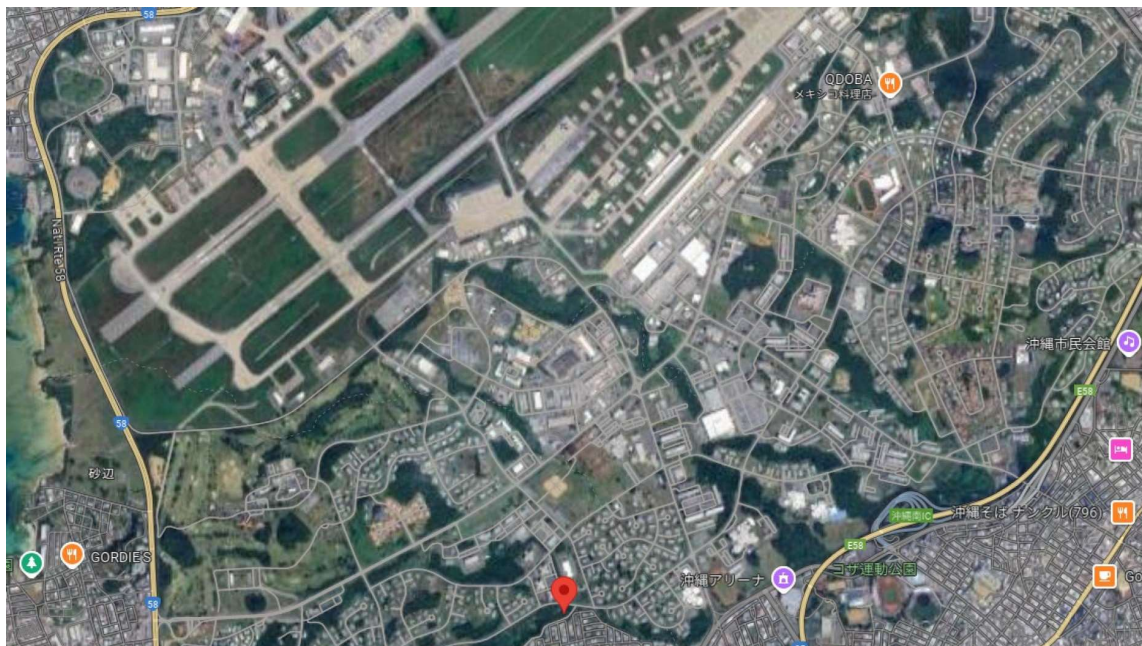


# 嘉手納飛行場

土地面積 446㎡ (134.91坪) 借地料 761,683円



お気軽にお問合せください。

■ 図面と現況が相違する場合は現況優先とさせていただきます。 ■ <仲介>ご成約の際には、当社規定の仲介手数料とそれにかかる消費税を別途申し受けます。

物件種目	軍用地		
	嘉手納飛行場		
地料	761,683円/年		
土地面積	446㎡	坪数	134.91坪
価格	4,113万円	倍率	54倍

物件所在地	北谷町字上勢頭		
	種別：宅地見込地		
坪単価	坪単価：約30万円		
	㎡単価：1707.81円 令和6年値上り率：1.00%		
土地権利	所有権	地目	雑種地
都市計画		用途地域	
建ぺい率		容積率	
他の法律上の制限		地勢	
		環境	
現況		引渡日	相談
引渡条件	現況引き渡し		
設備			
接道状況 (角地・間口)			
備考	※令和6年借地料日割精算 ※引渡し年度固定資産税日割精算 年額約83,919円 ※分筆後引渡 ※仲介手数料：1,423,290円		

会員番号		物件番号	
------	--	------	--

沖縄県知事 (5) 3328号  
とまとHP <https://www.tomato-okinawa.com>

**(有)とまとハウジング**

〒901-2132 沖縄県浦添市伊祖3-2-1

TEL **098-876-7380**

FAX **098-876-7381**

■取引態様

仲介

物件番号

■報酬形態

分かれ

■情報公開日

R6.9

物件所在