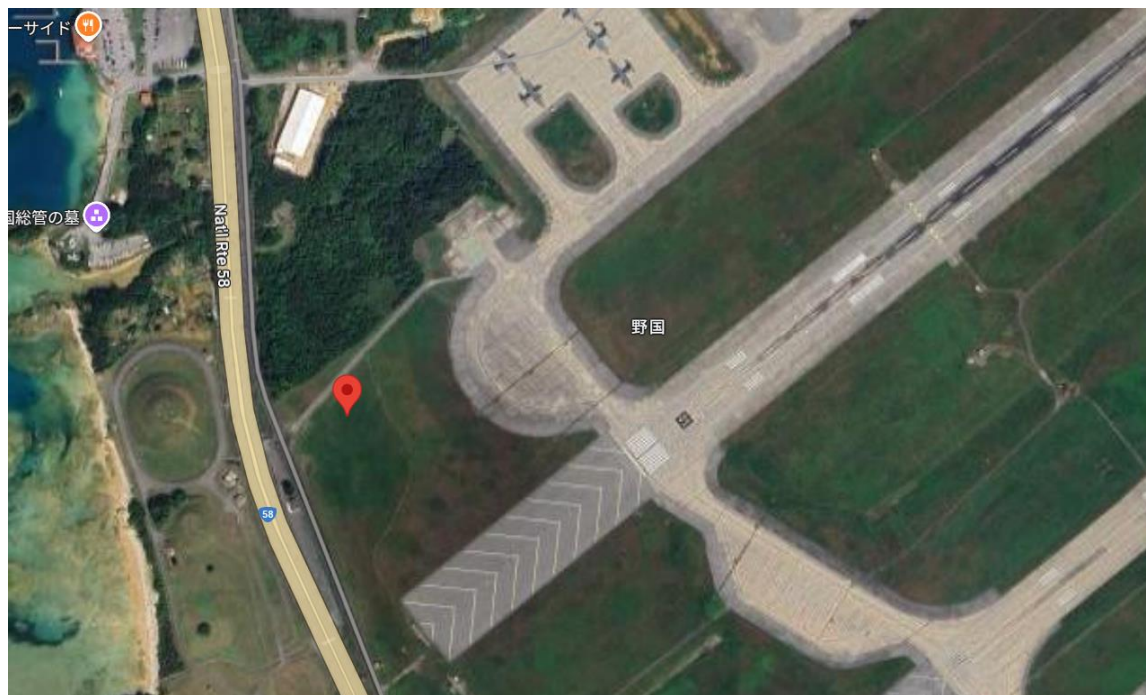


# 嘉手納飛行場

土地面積 582㎡ (176.06坪) 借地料 993,945円



返還予定のない施設です。お気軽にお問合せください。

■図面と現況が相違する場合は現況優先とさせていただきます。 ■<仲介>ご成約の際には、当社規定の仲介手数料とそれにかかる消費税を別途申し受けます。

物件種目	軍用地		
	嘉手納飛行場		
地料	993,945円/年		
土地面積	582㎡	坪数	176.06坪
価格	5,367万円	倍率	54倍

物件所在地	中頭郡嘉手納町字野国		
	種別：宅地見込地		
坪単価	坪単価：約 一円 ㎡単価：1707.81円 令和6年値上り率：1%		
土地権利	所有権	地目	雑種地
都市計画		用途地域	
建ぺい率		容積率	
他の法律上の制限		地勢	
現況		環境	
引渡条件		引渡日	相談
設備	現況引き渡し		
接道状況 (角地・間口)			
備考	※令和6年分借地料日割精算 ※令和6年固定資産税日割精算 ※固定資産税年税額：993,945円 ※仲介手数料：1,837,110円		

会員番号		物件番号	
------	--	------	--

沖縄県知事 (5) 3328号

とまとHP <https://www.tomato-okinawa.com>

(有)とまとハウジング

〒901-2132 沖縄県浦添市伊祖3-2-1

TEL 098-876-7380

FAX 098-876-7381

■取引態様

仲介

物件番号

■報酬形態

分かれ

■情報公開日

R6.10

物件所在