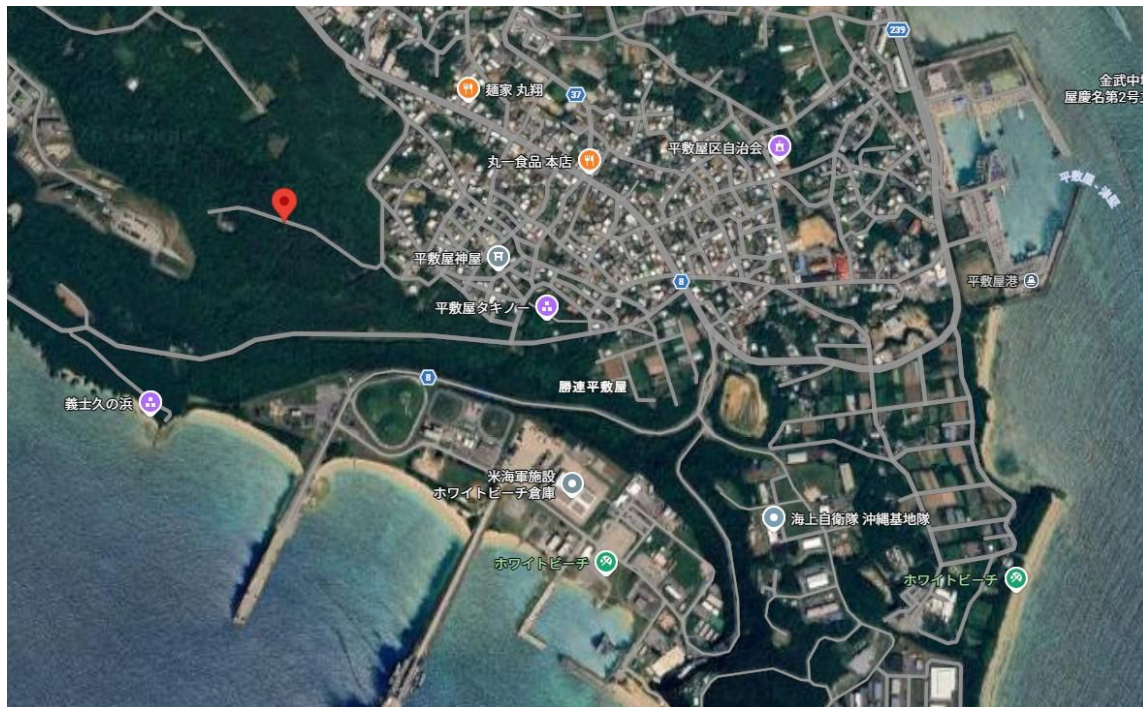


# ホワイト・ビーチ地区

土地面積 263.00㎡ ( 79.55坪 ) 借地料 247,401円



返還予定の無い施設です！  
お気軽にお問合せください。

■ 図面と現況が相違する場合は現況優先とさせていただきます。 ■ <仲介>ご成約の際には、当社規定の仲介手数料とそれにかかる消費税を別途申し受けます。

物件種目	軍用地		
	ホワイト・ビーチ地区		
地料	247,401円 /年		
土地面積	263.00㎡	坪数	79.55坪
価格	989万円	倍率	40倍

物件所在地	うるま市勝連平敷屋		
	種別：宅地見込地		
	㎡単価：940.69円 令和7年値上り率：0.39%		
土地権利	所有権	地目	雑種地
都市計画		用途地域	
建ぺい率		容積率	
他の法律上の制限		地勢	
		環境	
現況	軍用地	引渡日	相談
引渡条件	現況引き渡し		
設備			
接道状況 (角地・間口)			
備考	※令和7年分借地料 固定資産税 日割精算		
	※固定資産税年税額：11,200円		
	※仲介手数料：392,370円		

会員番号		物件番号	
------	--	------	--

沖縄県知事 (6) 3328号

とまとHP <https://www.tomato-okinawa.com>

(有)とまとハウジング

〒901-2132 沖縄県浦添市伊祖3-2-1

TEL 098-876-7380

FAX 098-876-7381

■取引態様

仲介

物件番号

■報酬形態

分かれ

■情報公開日

R8.6

物件所在

費用計算書（概算）

買主様 作成日 令和8年7月1日

【物件の表示】

施設名	ホワイト・ビーチ地区	
所在地番 / 地目	うるま市勝連平敷屋	雑種地
面積	263 m <sup>2</sup> ( 79.55 坪)	
年間借地料	247,401 円 ( 940.69 円/m <sup>2</sup> )	
倍率/種別	40 倍	宅地見込地

【売買代金・売主買主精算金】

売買価格	9,890,000 円	
内手付金	円	契約時
残代金	① 9,890,000 円	決済時
固定資産税日割精算	② 円	※支払額決済時日割
借地料日割精算	③ 円	※受領額決済時日割
<b>A</b> ①+②-③	<b>9,890,000 円</b>	

【諸費用】

登記費用	60,000 円
印紙代(契約書)	5,000 円
印紙代(領収証)	円
仲介手数料	392,370 円
<b>B</b> 合計	<b>457,370 円</b>

★ **A+B** **10,347,370 円** 別途日割精算あり

※令和8年固定資産税の日割り負担額計算（起算日：1月1日）

年税額	負担日数	決済時清算
11,200 円	(1月1日～決済前日)	売主様ご負担額 決済時日割 円
	(決済日～12月31日)	買主様ご負担額 決済時日割 円

※令和8年借地料日割精算額（起算日：4月1日）

年額	負担日数	決済時清算
247,401 円	(4月1日～決済前日)	売主様受領額 決済時日割 円
	(決済日～3月31日)	買主様受領額 決済時日割 円

(有)とまとハウジング