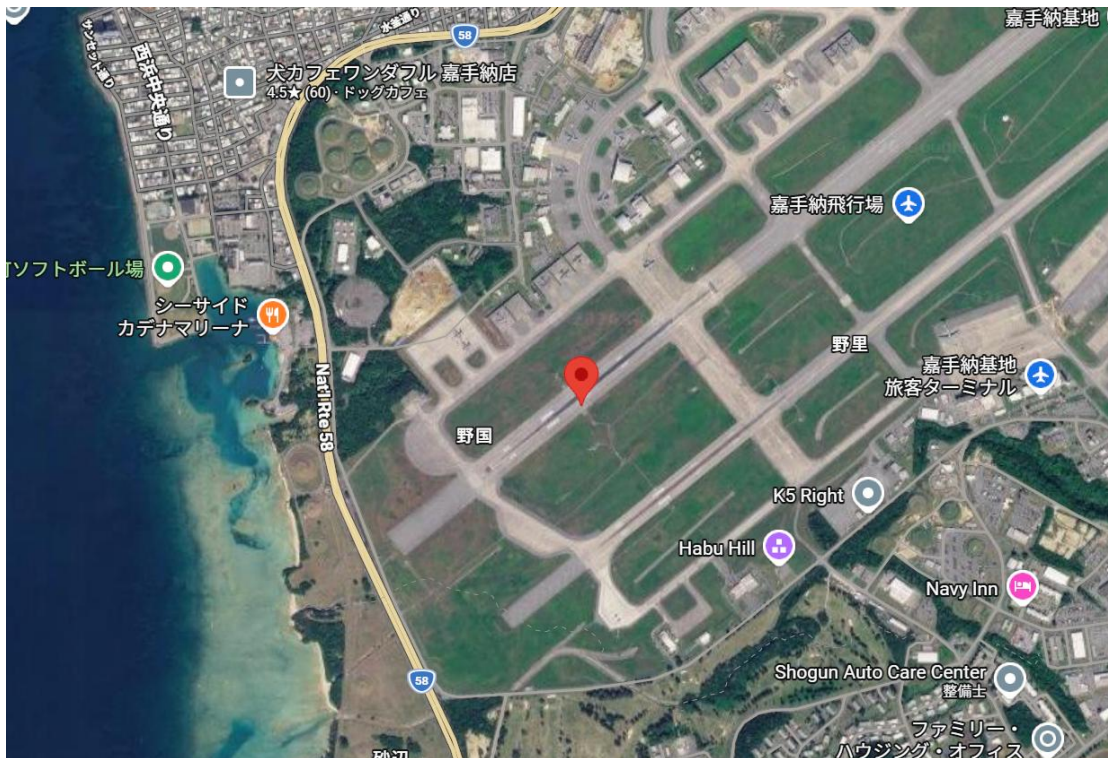


嘉手納飛行場

土地面積 788.00㎡ (238.37坪) 借地料 1,359,623円



嘉手納飛行場の滑走路出ました♪
地主会加入可能です！お気軽にお問合せください。

■図面と現況が相違する場合は現況優先とさせていただきます。 ■<仲介>ご成約の際には、当社規定の仲介手数料とそれにかかる消費税を別途申し受けます。

物件種目	軍用地		
	嘉手納飛行場		
地料	1,359,623円 /年		
土地面積	788.00㎡	坪数	238.37坪
価格	6,390万円	倍率	47倍

物件所在地	嘉手納町字野国		
	種別：宅地見込地		
坪単価	坪単価：約一万円		
	m単価：1725.41円	令和7年値上り率：1.03%	
土地権利	所有権	地目	雑種地
都市計画		用途地域	
建ぺい率		容積率	
他の法律上の制限		地勢	
		環境	
現況	軍用地	引渡日	相談
引渡条件	現況引き渡し		
設備			
接道状況(角地・間口)			
備考	※令和8年分借地料日割精算 ※引渡し年度固定資産税日割精算 ※固定資産税年税額：143,444円 ※仲介手数料：2,174,700円		

会員番号		物件番号	
------	--	------	--

沖縄県知事(6)3328号
とまとHP <https://www.tomato-okinawa.com>
(有)とまとハウジング

〒901-2132 沖縄県浦添市伊祖3-2-1
TEL 098-876-7380
FAX 098-876-7381

■取引態様 仲介
■報酬形態 分かれ
■情報公開日 R8.6
物件番号

物件所在

費用計算書(概算)

買主

様

令和8年6月

【物件の表示】

施設名	嘉手納飛行場		
所在地番	嘉手納町字野国	地目	雑種地
面積	788.00 m ² (238.37 坪)		
借地料	1,359,623 円 (1,725.41 円/m ²)		
倍率	47 倍		
売買価格	63,900,000 円		

【費用の計算】

売買価格 (A)	内訳/支払日	
63,900,000 円	(手付金)	契約日
	(残代金) 63,900,000	決済日

支払項目	支払金額	受領項目	受領金額
仲介手数料	2,174,700 円	借地料日割	決済日確定後算出 円
登記費用(概算)	240,000 円		
固定資産税日割	決済日確定後算出 円		
印紙代(契約書)	30,000 円		
印紙代(領収証)	200 円		
	円		
支払合計 (B)	2,444,900 円	受領合計 (C)	円

(A) + (B) - (C) = (概算) 66,344,900 円

(備考) ※令和8年固定資産税日割り清算あり
 ※令和8年借地料日割り清算あり
 ※移転登記費用折半

※令和8年固定資産税の日割り負担額計算(起算日: 1月1日)

年税額
143,444 円

※令和8年借地料の日割り負担額計算(起算日: 4月1日)

年間借地料
1,359,623 円

※不動産取得税概算	256,151 円	所有権移転後半年~1年以内に納付書が届きます。
-----------	-----------	-------------------------