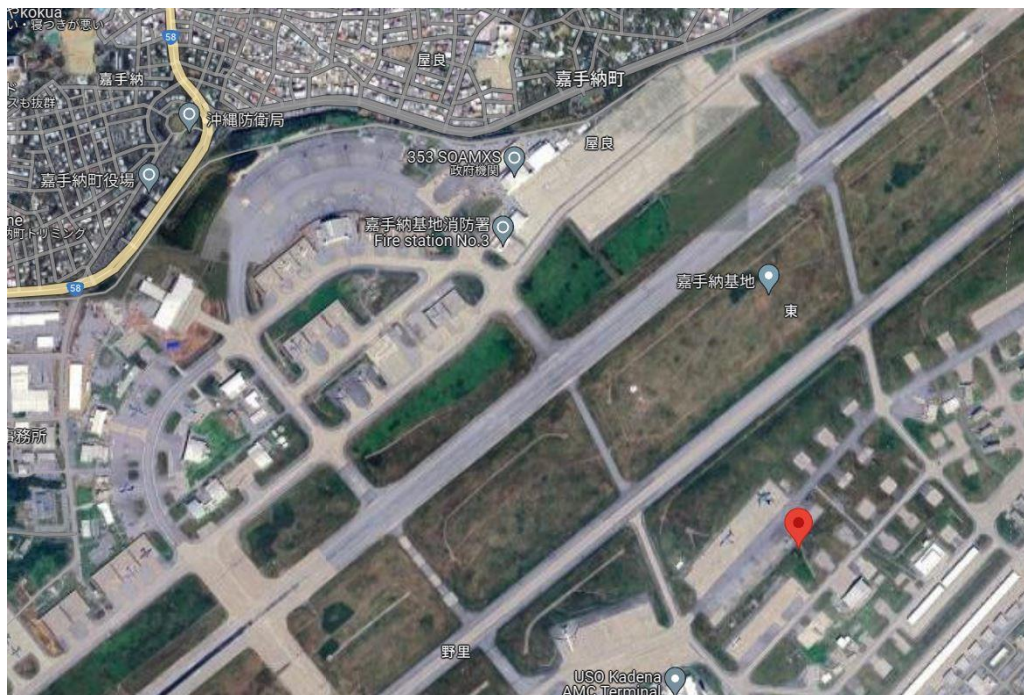


嘉手納飛行場

土地面積 39㎡ (11.80坪) 借地料 66,604円



駐機場近く！お気軽にお問合せください。

■図面と現況が相違する場合は現況優先とさせていただきます。 ■<仲介>ご成約の際には、当社規定の仲介手数料とそれにかかる消費税を別途申し受けます。

物件種目	軍用地		
	嘉手納飛行場		
地料	66,604円/年		
土地面積	39㎡	坪数	11.80坪
価格	372万円	倍率	56倍

物件所在地	嘉手納町字国直		
	種別：宅地見込地		
坪単価	坪単価：約31万円		
	㎡単価：1707.81円 令和6年値上り率：1.00%		
土地権利	所有権	地目	雑種地
都市計画		用途地域	
建ぺい率		容積率	
他の法律上の制限		地勢	
現況		環境	
引渡条件	引渡日 相談		
設備	現況引き渡し		
接道状況 (角地・間口)			
備考	※令和6年分借地料日割精算		
	※引渡し年度固定資産税日割精算		
	※固定資産税年税額：7,020円		
	※仲介手数料：188,760円		

会員番号		物件番号	
------	--	------	--

沖縄県知事 (5) 3328号

とまとHP <https://www.tomato-okinawa.com>

(有)とまとハウジング

〒901-2132 沖縄県浦添市伊祖3-2-1

TEL 098-876-7380

FAX 098-876-7381

■取引態様

仲介

物件番号

■報酬形態

分かれ

■情報公開日

R6.6

物件所在