



ミルコマンション泊崇元寺石門 (7F)

築浅！牧志駅徒歩約8分！コンビニ徒歩1分、スーパー4分♪

国際通りも徒歩圏内！駐車場1台確保。ペット可♪エアコン3基つき。
居住中ですが、室内見学可能です。

3LDK

間取り：LDK20.7/洋7.0・4.3・4.0帖

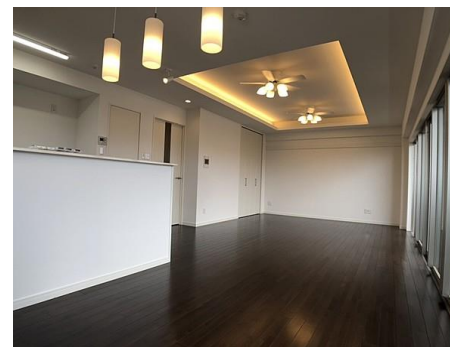
4,780

万円

モノレール「牧志」駅
徒歩約8分



角部屋、2面バルコニー！



物件住所…沖縄県那覇市泊1-8-5

学校区 泊小学校…徒歩約8分 那
覇中学校…徒歩約17分

物件概要

構造	鉄筋コンクリート造陸屋根13階建		
規模	全31戸		
専有面積	82.62㎡ (壁芯)	坪数	23.41坪
土地権利	所有権・一部借地権	用途地域	
築年月	2020/6(築4年)	管理形態	全部委託
管理会社	琉信ハウジング		
施工会社	株式会社IMI CORPORATION		
管理費	9,700/月	修繕積立金	5,100/月
現況	居住中	引渡日	相談
駐車場	機械式1台 無料		
本体設備	電気/水道/都市ガス/エレベーター/オートロック/防犯カメラ/システムキッチン/室内洗濯機置場/クローゼット		
固定資産税	令和5年固定資産税額 約75,000円		
備考	駐車場の一部が借地につき、6,250円/月の地代がかかります。 ※当該住戸の駐車区画は借地に該当しません		

◆LIFE INFORMATION

マックスバリュ牧志店ま…徒歩4分
ローソン…徒歩1分
沖縄都市モノレール「牧志」駅…徒歩8分

※画像は、同じ間取りの別階のお部屋となります
※図面と現況が異なる場合は現況を優先させていただきます。



とまとハウジング®

沖縄クチコミ不動産

〒901-2132 沖縄県浦添市伊祖3-2-1

FAX 098-867381
沖縄県知事(5) 3328号

お問い合わせ・内覧のご予約はお電話で

098-876-7380

<https://www.tomato-okinawa.com>

取引態様 / 仲介(専任媒介)

報酬形態 / 分かれ

情報公開日 / 未公開

担当者 / 河野