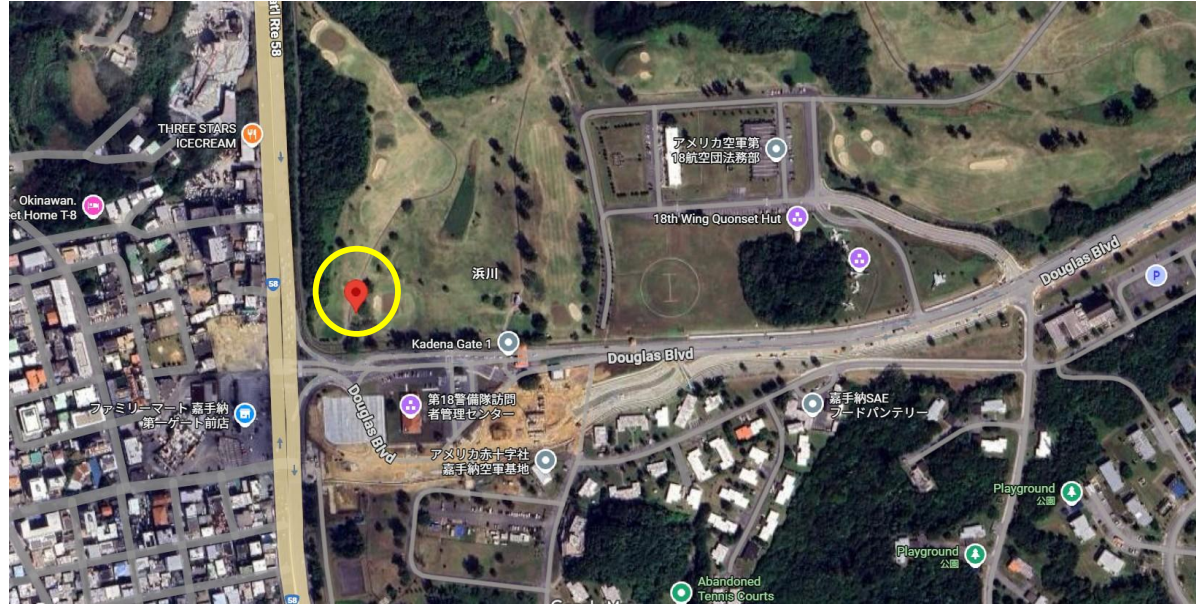


嘉手納飛行場①

土地面積 50.00㎡ (15.12坪) 借地料 86,270円



北谷町地番・嘉手納第1ゲート近く・地主会加入可！
お気軽にお問合せください。

■図面と現況が相違する場合は現況優先とさせていただきます。 ■<仲介>ご成約の際には、当社規定の仲介手数料とそれにかかる消費税を別途申し受けます。

| | | | |
|------|------------|----|--------|
| 物件種目 | 軍用地 | | |
| | 嘉手納飛行場① | | |
| 地料 | 86,270円 /年 | | |
| 土地面積 | 50.00㎡ | 坪数 | 15.12坪 |
| 価格 | 405万円 | 倍率 | 47倍 |

| | | | |
|-------------|---|----------------|-----|
| 物件所在地 | 北谷町字浜川 | | |
| | 種別：宅地見込地 | | |
| 坪単価 | 坪単価：約一万円 | | |
| | m単価：1725.41円 | 令和7年値上り率：1.03% | |
| 土地権利 | 所有権 | 地目 | 雑種地 |
| 都市計画 | | 用途地域 | |
| 建ぺい率 | | 容積率 | |
| 他の法律上の制限 | | 地勢 | |
| | | 環境 | |
| 現況 | 軍用地 | 引渡日 | 相談 |
| 引渡条件 | 現況引き渡し | | |
| 設備 | | | |
| 接道状況(角地・間口) | | | |
| 備考 | ※令和8年分借地料日割精算 ※引渡し年度固定資産税日割精算 ※固定資産税年税額：9,408円 ※仲介手数料：199,650円 | | |

| | | | |
|------|--|------|--|
| 会員番号 | | 物件番号 | |
|------|--|------|--|

沖縄県知事 (6) 3328号
とまとHP <https://www.tomato-okinawa.com>
(有)とまとハウジング

〒901-2132 沖縄県浦添市伊祖3-2-1
TEL 098-876-7380
FAX 098-876-7381

■取引態様 仲介
■報酬形態 分かれ
■情報公開日 R8.6
物件番号

物件所在

費用計算書（概算）

買主様 作成日 令和8年6月17日

【物件の表示】

| | | |
|-----------|--|-------|
| 施設名 | 嘉手納飛行場① | |
| 所在地番 / 地目 | 北谷町字浜川 | 雑種地 |
| 面積 | 50 m ² (15.12 坪) | |
| 年間借地料 | 86,270 円 (1,725.41 円/m ²) | |
| 倍率/種別 | 47 倍 | 宅地見込地 |

【売買代金・売主買主精算金】

| | | |
|----------------|--|-----------|
| 売買価格 | 4,050,000 円 | |
| 内手付金 | 0 円 | 契約時 |
| 残代金 | ① 4,050,000 円 | 決済時 |
| 固定資産税日割精算 | ② 円 | ※支払額決済時日割 |
| 借地料日割精算 | ③ 円 | ※受領額決済時日割 |
| A ①+②-③ | 4,050,000 円 | |

【諸費用】

| | |
|-------------|------------------|
| 登記費用 | 60,000 円 |
| 印紙代(契約書) | 1,000 円 |
| 印紙代(領収証) | 円 |
| 仲介手数料 | 199,650 円 |
| B 合計 | 260,650 円 |

★ A+B 4,310,650 円 別途日割精算あり

※令和8年固定資産税の日割り負担額計算（起算日：1月1日）

| 年税額 | 負担日数 | 決済時清算 |
|---------|--------------|-----------------|
| 9,408 円 | (1月1日～決済前日) | 売主様ご負担額 決済時日割 円 |
| | (決済日～12月31日) | 買主様ご負担額 決済時日割 円 |

※令和8年借地料日割精算額（起算日：4月1日）

| 年額 | 負担日数 | 決済時清算 |
|----------|-------------|----------------|
| 86,270 円 | (4月1日～決済前日) | 売主様受領額 決済時日割 円 |
| | (決済日～3月31日) | 買主様受領額 決済時日割 円 |

| | | |
|-----------|----------|-------------------------|
| ※不動産取得税概算 | 16,800 円 | 所有権移転後半年～1年以内に納付書が届きます。 |
|-----------|----------|-------------------------|