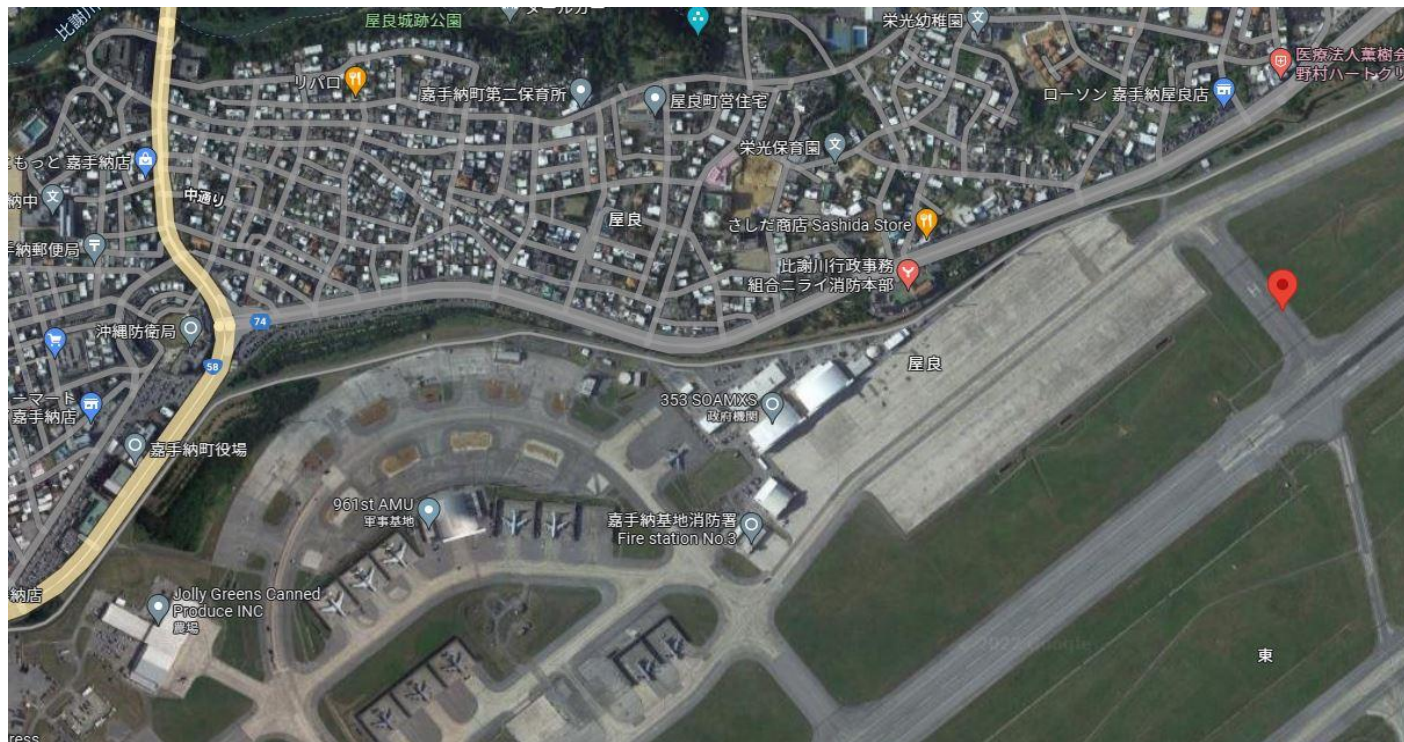


嘉手納飛行場

土地面積:1,043.49m²(315.65坪) 借地料:2,083,077円



物件種目	軍用地		
	嘉手納飛行場		
地料	2,083,077円/年		
土地面積	公簿 1,043.49 m ²	坪数	315.65 坪
価格	11,665 万円	倍率	56 倍
物件所在地	中頭郡嘉手納町字屋良		
	借地料m ² 単価 1,996.26円		
	種別:宅地 上昇率:0.34%		
土地権利	所有権	地目	宅地
現況	軍用地	引渡日	相談
引渡条件	現況渡し		
設備			
接道状況 (角地・間口)			
備考	※令和4年借地料日割精算 ※令和4年固定資産税日割清算 ※固定資産税額:195,371円 ※仲介手数料:3,915,450円		
会員番号			物件番号

■図面と現況が相違する場合は現況優先とさせていただきます。 ■「仲介」ご成約の際には、当社規定の仲介手数料とそれにかかる消費税を別途申し受けます。

沖縄県知事免許 (5) 第 3328 号

〒901-2132 浦添市伊祖3-2-1 1階

■取引態様 ■手数料 ■情報公開日

とまとホームページ<http://www.tomato-okinawa.com>

TEL 098-876-7380

仲介 分かれ 2022・12

(有)とまとハウジング

FAX 098-876-7381

物件番号 _____

