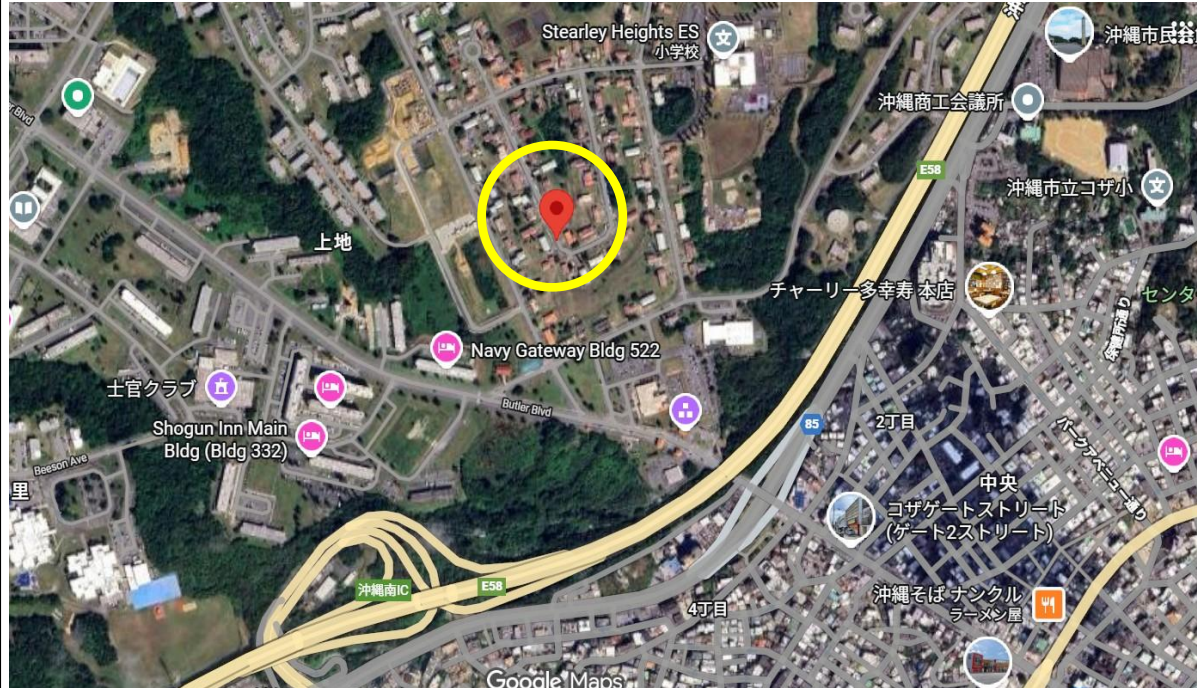


# 嘉手納飛行場

土地面積 65.00㎡ ( 19.66坪 ) 借地料 112,151円



**ご予算にあわせて、複数区画ご購入可能です。**

**返還予定のない施設。長期安定借地料収入が見込めます。**

**売主物件につき、仲介手数料無料。※分筆後のお引き渡しとなります**

■図面と現況が相違する場合は現況優先とさせていただきます。 ■<仲介>ご成約の際には、当社規定の仲介手数料とそれにかかる消費税を別途申し受けます。

物件種目	軍用地		
	嘉手納飛行場		
地料	112,151円 /年		
土地面積	65.00㎡	坪数	19.66坪
価格	583万円	倍率	52倍

物件所在地	沖縄市字上地		
	種別：宅地見込地		
m単価	m単価：1725.41円		
	令和7年値上り率：1.03%		

土地権利	所有権	地目	雑種地
都市計画		用途地域	
建ぺい率		容積率	
他の法律上の制限		地勢	
現況	軍用地	環境	
引渡条件		引渡日	相談
設備	現況引き渡し		
接道状況 (角地・間口)			
備考	※令和7年分借地料日割精算 ※引渡し年度固定資産税日割精算 ※固定資産税年税額：10,646円		

会員番号		物件番号	
------	--	------	--

沖縄県知事 (6) 3328号  
 とまとHP <https://www.tomato-okinawa.com>  
**(有)とまとハウジング**

〒901-2132 沖縄県浦添市伊祖3-2-1  
**TEL 098-876-7380**  
**FAX 098-876-7381**

■取引態様 ■報酬形態 ■情報公開日  
 売主 未公開  
 物件番号

物件所在

費用計算書(概算)

買主様 作成日 令和8年3月23日

【物件の表示】

施設名	嘉手納飛行場	
所在地番/地目	沖縄市字上地	雑種地
面積	65 m <sup>2</sup> ( 19.66 坪)	
年間借地料	112,151 円 ( 1,725.41 円/m <sup>2</sup> )	
倍率/種別	52 倍	宅地見込地

【売買代金・売主買主精算金】

売買価格①	5,830,000 円	
内手付金	1,000,000 円	契約時
残代金	4,830,000 円	決済時
固定資産税日割精算②	円	※支払額決済時日割
借地料日割精算③	円	※受領額決済時日割
<b>A</b> ①+②-③	<b>5,830,000 円</b>	

【諸費用】

登記費用	130,000 円
印紙代(契約書)	5,000 円
印紙代(領収証)	200 円
仲介手数料	無料 円
<b>B</b> 合計	<b>135,200 円</b>

★ **A+B** **5,965,200 円** 別途日割精算あり

※令和8年固定資産税の日割り負担額計算(起算日:1月1日) ※令和7年税額に手精算

年税額	負担日数	決済時清算
10,646 円	(1月1日~決済前日)	売主様ご負担額 決済時日割 円
	(決済日~12月31日)	買主様ご負担額 決済時日割 円

※引渡し年借地料日割精算額(起算日:4月1日)

年額	負担日数	決済時清算
112,151 円	(4月1日~決済前日)	売主様受領額 決済時日割 円
	(決済日~3月31日)	買主様受領額 決済時日割 円

※不動産取得税概算	確認中 円	所有権移転後半年~1年以内に納付書が届きます。
-----------	-------	-------------------------