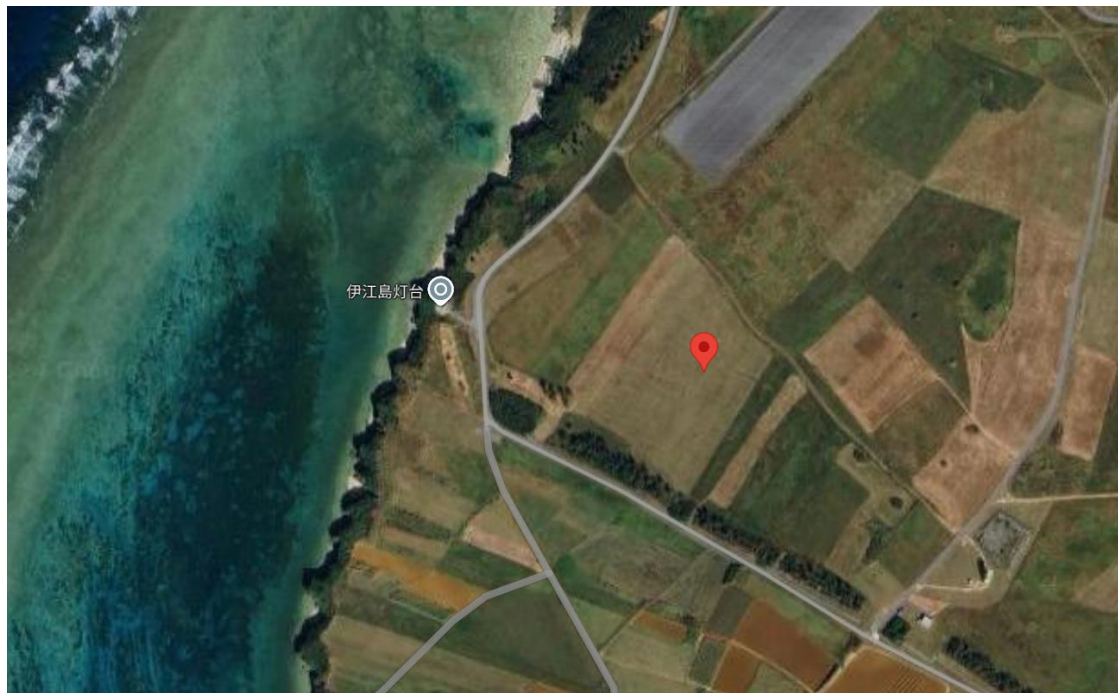


伊江島補助飛行場

土地面積 630㎡ (190.58坪) 借地料 138,600円



フェンス内です♪
お気軽にお問合せください。

■図面と現況が相違する場合は現況優先とさせていただきます。 ■<仲介>ご成約の際には、当社規定の仲介手数料とそれにかかる消費税を別途申し受けます。

| | | | |
|------|------------|----|---------|
| 物件種目 | 軍用地 | | |
| | 伊江島補助飛行場 | | |
| 地料 | 138,600円/年 | | |
| 土地面積 | 630㎡ | 坪数 | 190.58坪 |
| 価格 | 582万円 | 倍率 | 42倍 |

| | | | |
|-------------|----------------------|------|----|
| 物件所在地 | 国頭郡伊江村字西江上 | | |
| | 種別：宅地見込地 | | |
| 坪単価 | 坪単価：約3万円 | | |
| | ㎡単価：220円 令和3年値上り率：0% | | |
| 土地権利 | 所有権 | 地目 | 原野 |
| 都市計画 | | 用途地域 | |
| 建ぺい率 | | 容積率 | |
| 他の法律上の制限 | | 地勢 | |
| 現況 | | 環境 | |
| 引渡条件 | | 引渡日 | 相談 |
| 設備 | 現況引き渡し | | |
| 接道状況(角地・間口) | | | |
| 備考 | ※令和6年借地料日割精算 | | |
| | ※引渡し年度固定資産税日割精算 | | |
| | ※固定資産税年税額：確認中 | | |
| | ※仲介手数料：258,060円 | | |

| | | | |
|------|--|------|--|
| 会員番号 | | 物件番号 | |
|------|--|------|--|

沖縄県知事 (5) 3328号
とまとHP <https://www.tomato-okinawa.com>

(有)とまとハウジング

〒901-2132 沖縄県浦添市伊祖3-2-1

TEL 098-876-7380

FAX 098-876-7381

■取引態様

仲介

■報酬形態

分かれ

■情報公開日

R4.12

物件番号

物件所在