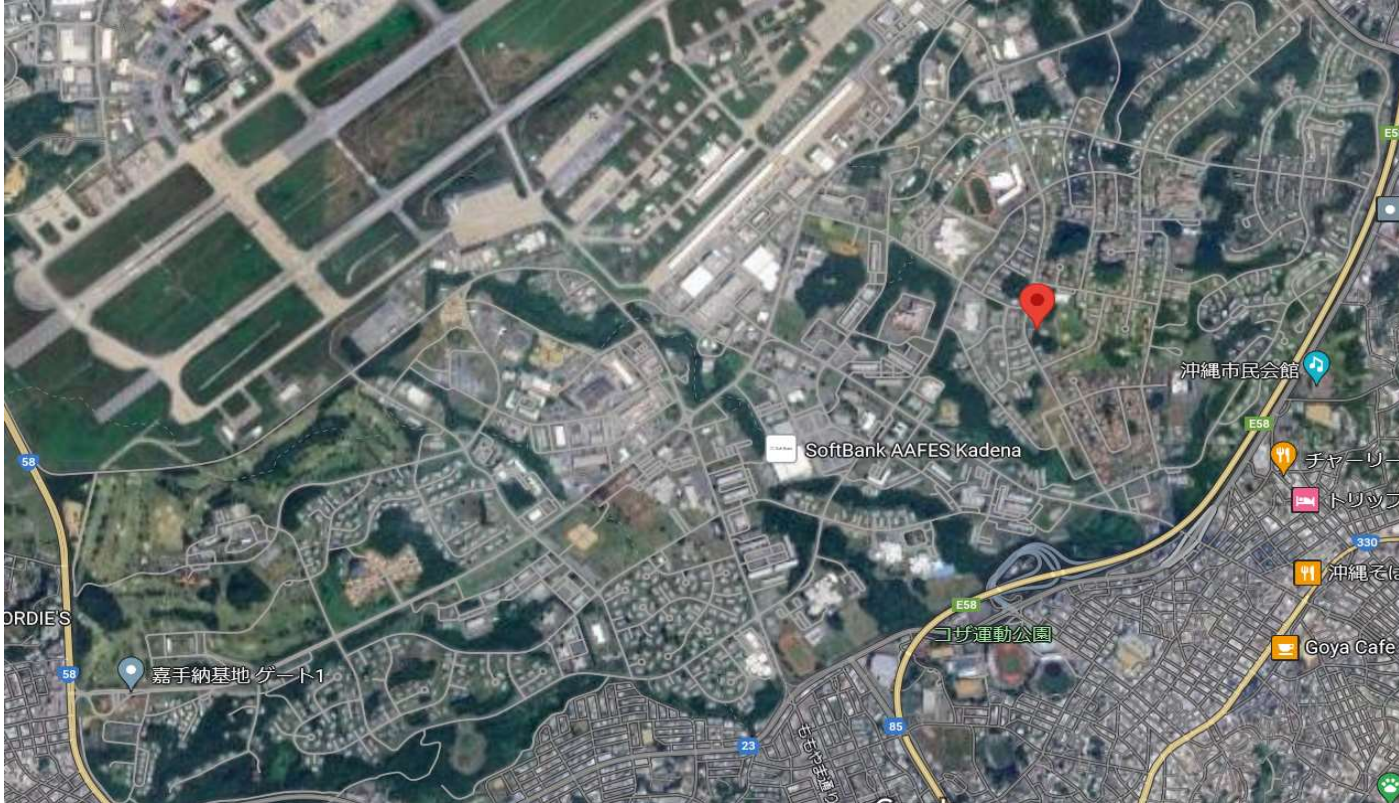


嘉手納飛行場  
借地料:81,974円 48m<sup>2</sup>(14.5坪)



物件種目	軍用地		
	嘉手納飛行場		
地料	81,974円		
土地面積	公簿 48 m <sup>2</sup>	坪数	14.5 坪
価格	459 万円	倍率	56 倍
所在地	沖縄市字森根		
種別	宅地見込地		
値上率	令和6年値上率1.00%		
㎡単価	令和6年単価1707.81円/㎡		
土地権利	所有権	地目	雑種地
都市計画		用途地域	
建ぺい率		容積率	
他の法令上の制限		地勢	
		環境	
現況		引渡日	相談
引渡条件	現況渡し		
設備			
接道状況 (角地・間口)			
備考	※令和6年借地料日割精算有り		
	※令和6年固定資産税日割り		
	※仲介手数料 とまと売主につき無し		
会員番号			物件番号

■図面と現況が相違する場合は現況優先とさせていただきます。 ■<仲介>ご成約の際には、当社規定の仲介手数料とそれにかかる消費税を別途申し受けます。

沖縄県知事免許 (6) 第 3328 号  
とまとホームページhttp://www.tomato-okinawa.com

(有)とまとハウジング

〒901-2132 浦添市伊祖3-2-1 1階

TEL 098-876-7380  
FAX 098-876-7381

■取引態様 ■手数料 ■情報公開日  
売主 当方不払 2024年11月

物件番号

物件所在