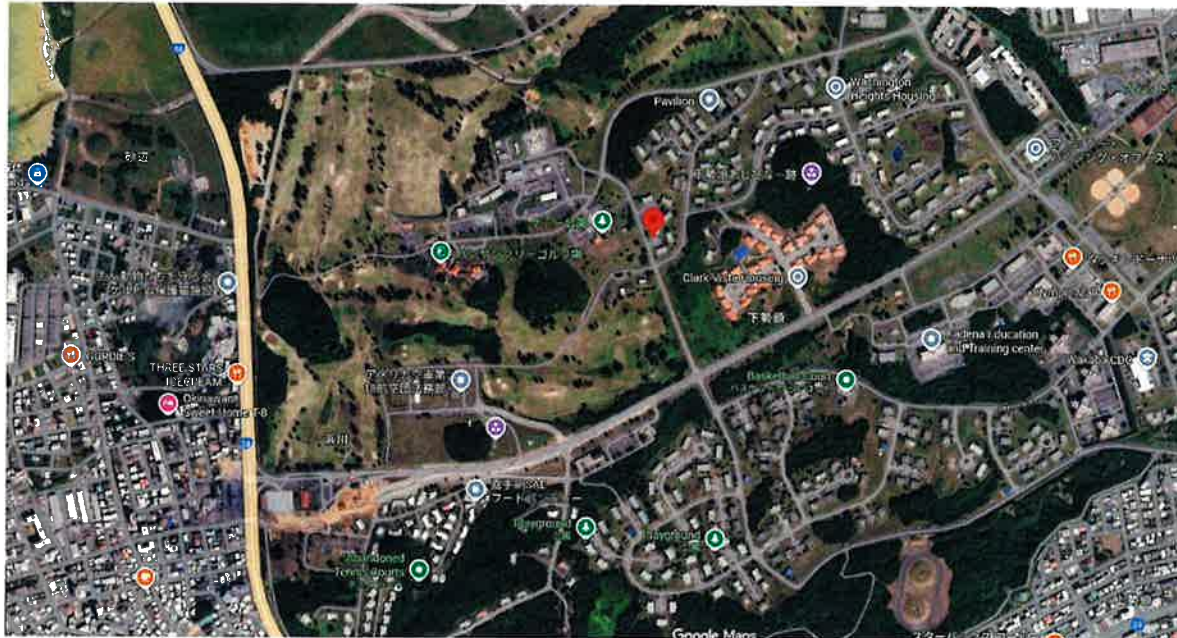


嘉手納飛行場

土地面積 52.00㎡ (15.73坪) 借地料 89,721円



お気軽にお問合せください。
長期保有におススメな施設となっております

■図面と現況が相違する場合は現況優先とさせていただきます。 ■<仲介>ご成約の際には、当社規定の仲介手数料とそれにかかる消費税を別途申し受けます。

物件種目	軍用地		
	嘉手納飛行場		
地料	89,721円 /年		
土地面積	52.00㎡	坪数	15.73坪
価格	448万円	倍率	50倍

物件所在地	北谷町下勢頭		
	種別：宅地見込地		
	㎡単価：1725.41円 令和7年値上り率：1.03%		
土地権利	所有権	地目	雑種地
都市計画		用途地域	
建ぺい率		容積率	
他の法律上の制限		地勢	
		環境	
現況	軍用地	引渡日	相談
引渡条件	現況引き渡し		
設備			
接道状況 (角地・間口)			
備考	※借地料 固定資産税 日割精算		
	※固定資産税年税額：9,784円		
	※仲介手数料：213,840円		

会員番号		物件番号	
------	--	------	--

沖縄県知事 (6) 3328号
とまとHP <https://www.tomato-okinawa.com>
(有)とまとハウジング

〒901-2132 沖縄県浦添市伊祖3-2-1
TEL 098-876-7380
FAX 098-876-7381

■取引態様 ■報酬形態 ■情報公開日
仲介 分かれ R8.3
物件番号

物件所在

費用計算書(概算)

買主様 作成日 令和8年4月22日

【物件の表示】

施設名	嘉手納飛行場	
所在地番/地目	北谷町下勢頭	雑種地
面積	52 m ² (15.73 坪)	
年間借地料	89,721 円 (1,725.41 円/m ²)	
倍率/種別	50 倍	宅地見込地

【売買代金・売主買主精算金】

売買価格	4,480,000 円	
内手付金	0 円	契約時
残代金	① 4,480,000 円	決済時
固定資産税日割精算	② 円	※支払額決済時日割
借地料日割精算	③ 円	※受領額決済時日割
A ①+②-③	4,480,000 円	

【諸費用】

登記費用	50,000 円
印紙代(契約書)	1,000 円
印紙代(領収証)	決済日確定後 確認 円
仲介手数料	213,840 円
B 合計	264,840 円

★ **A+B** **4,744,840 円** 別途日割精算あり

※令和8年固定資産税の日割り負担額計算(起算日:1月1日)

年税額	負担日数	決済時清算
確認中 円	(1月1日~決済前日)	売主様ご負担額 決済時日割 円
	(決済日~12月31日)	買主様ご負担額 決済時日割 円

※令和8年借地料日割精算額(起算日:4月1日)

年額	負担日数	決済時清算
89,721 円	(4月1日~決済前日)	売主様受領額 決済時日割 円
	(決済日~3月31日)	買主様受領額 決済時日割 円

※不動産取得税概算	17,400 円	所有権移転後半年~1年以内に納付書が届きます。
-----------	----------	-------------------------