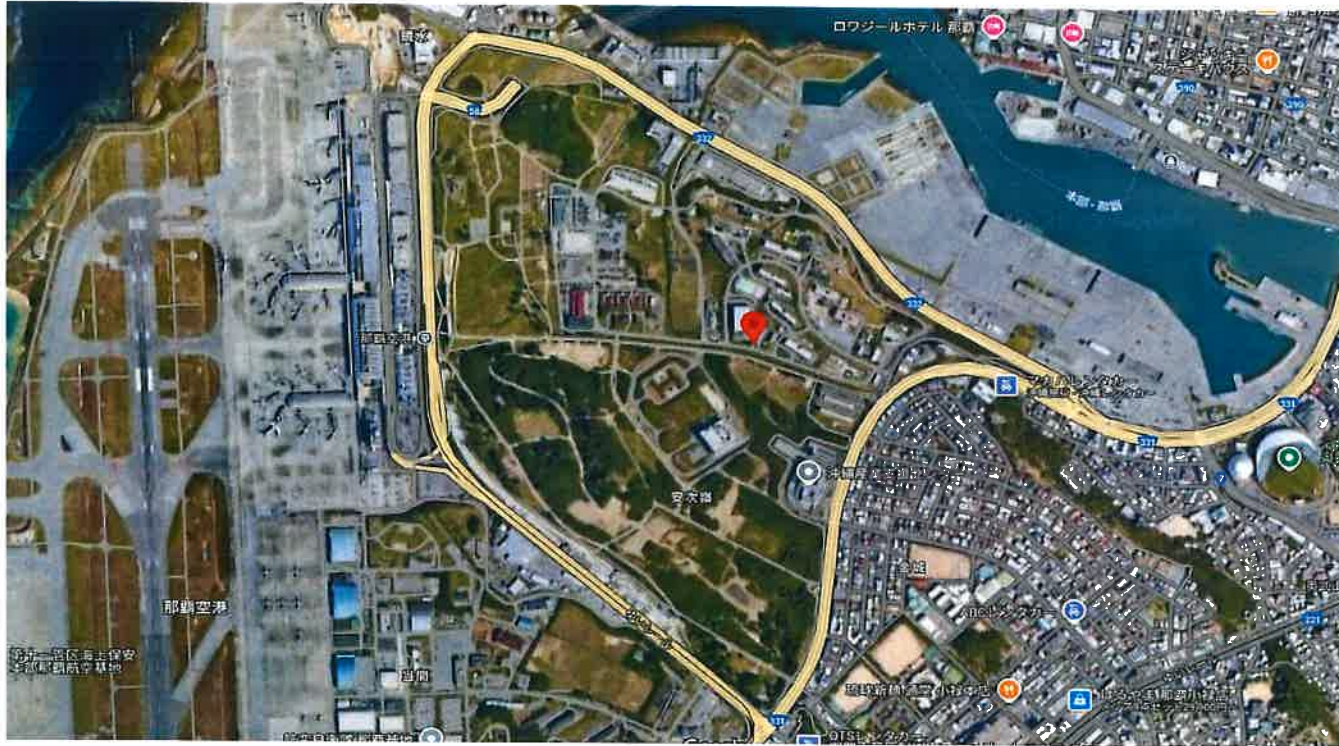


陸・那覇駐屯地

面積: 13m² 借地料: 57,678円



那覇市軍用地等地主会 **新規加入条件あり**
 詳しくはお問い合わせください。

■図面と現況が相違する場合は現況優先とさせていただきます。 ■<仲介>ご成約の際には、当社規定の仲介手数料とそれにかかる消費税を別途申し受けます。

| | | | |
|-------------|---|-----------|-----|
| 物件種目 | 軍用地 | | |
| | 陸・那覇駐屯地 | | |
| 地料 | 57,678円/年 | | |
| 土地面積 | 公簿 13 m ² | 坪数 3.93 坪 | |
| 価格 | 311 万円 | 倍率 54 倍 | |
| 所在地 | 那覇市字鏡水 | | |
| 種別 | 宅地見込地 | | |
| 値上率 | 令和6年度上昇率: 1% | | |
| 単価 | 4762.82円/m ² | | |
| 土地権利 | 所有権 | 地目 | 雑種地 |
| 都市計画 | | 用途地域 | |
| 建ぺい率 | | 容積率 | |
| 他の法令上の制限 | | 地勢 | |
| 現況 | | 環境 | |
| 引渡条件 | 現況渡し | 引渡日 | 相談 |
| 設備 | | | |
| 接道状況(角地・間口) | | | |
| 備考 | ※令和6年借地料日割精算有り ※令和7年固定資産税日割清算 ※令和6年度固定資産税額 : 4,968円 ※仲介手数料: 158,840円 | | |
| 会員番号 | | 物件番号 | |

沖縄県知事免許 (5) 第 3328 号
 とまとホームページ <http://www.tomato-okinawa.com>

(有)とまとハウジング

〒901-2132 浦添市伊祖3-2-1 1階
 TEL 098-876-7380
 FAX 098-876-7381

■取引態様 専任媒介 ■手数料 分かれ ■情報公開日 令和7年2月

物件番号

物件所在

費用計算書(概算)

令和7年2月12日(水)

買主様

＜物件の表示＞

所 在：那覇市字鏡水 (現況：陸・那覇駐屯地)

地 積：13m² (3.93坪)

地 目：雑種地

借地料：57,678円 倍 率：54倍

売買価格：3,110,000円

| | | | | | |
|------|---------|-------------|--------|----------------------|-------------------|
| 売買代金 | 項 目 | 金 額 | 内 訳 | 契約日(手付金) 令和7年 月 日 | 決 済 日 令和7年 月 日 |
| | 売買価格(A) | 3,110,000 円 | | 円 | 円 |

支 出

| | 項 目 | 金 額 | | 項 目 | 金 額 |
|--|---------------------|-------------------|--|----------|-------------|
| | 決 済 時 支 払 ・ 諸 経 費 ① | 登記費用(概算) | | 40,000 円 | 決 済 時 受 取 金 |
| | 契約書印紙代 | 1,000 円 | | | |
| | 仲介手数料 | 158,840 円 | | | |
| | 固定資産税日割 | 決 済 日 確 定 後 計 算 円 | | | |
| | 印紙代 | 決 済 日 確 定 後 確 認 円 | | | |
| | 諸費用(B) | 概算 199,840 円 | | (C) | 円 |

売買代金(A) + 諸費用(B) = 3,309,840 円

※借地料 固定資産税日割精算

※移転登記費用 折半

日割精算計算

※令和7年固定資産税の日割負担額計算(起算日:1月1日/1年365日の日割計算)

| 固定資産税 | | 負担日数 | 日 割 負 担 額 |
|----------|----|---------------|-------------------|
| 4,968 円 | 売主 | 日(1月1日～決済日前日) | 決 済 日 確 定 時 計 算 円 |
| ※令和6年度税額 | 買主 | 日(決済日～12月31日) | 決 済 日 確 定 後 計 算 円 |

※令和6年度年間地料の日割帰属額計算(起算日:1月1日/1年366日の日割計算)

| 年間借地料 | | 帰属日数 | 日 割 帰 属 額 |
|----------|----|---------------|-------------------|
| 57,678 円 | 売主 | 日(1月1日～決済日前日) | 決 済 日 確 定 時 計 算 円 |
| | 買主 | 日(決済日～12月31日) | 決 済 日 確 定 後 計 算 円 |