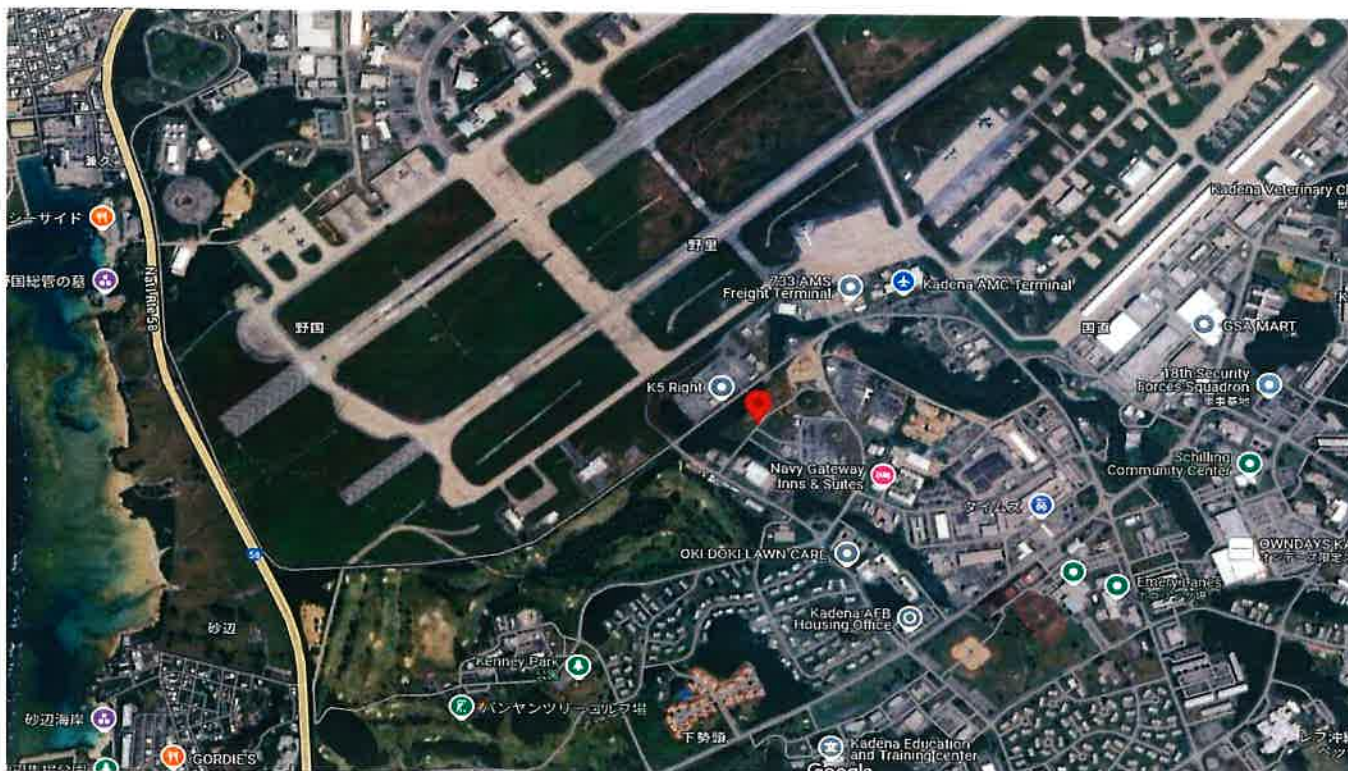


# 嘉手納飛行場

土地面積:1148m<sup>2</sup>(347.27坪) 借地料:1,960,565円



物件種目	軍用地		
	嘉手納飛行場		
地料	1,960,565円/年		
土地面積	公簿 1148 m <sup>2</sup>	坪数	347.27 坪
価格	1億1,371 万円	倍率	58 倍
物件所在地	嘉手納町字野里		
	借地料m <sup>2</sup> 単価:1707.81円		
土地権利	所有権	地目	雑種地
現況	軍用地	引渡日	相談
引渡条件	現況渡し		
設備			
接道状況 (角地・間口)			
備考	※令和6年借地料日割精算 ※令和6年固定資産税日割精算 ※固定資産税額:206,640円 ※仲介手数料:3,818,430円		
会員番号			物件番号

■図面と現況が相違する場合は現況優先とさせていただきます。 ■<仲介>ご成約の際には、当社規定の仲介手数料とそれにかかる消費税を別途申し受けます。

沖縄県知事免許(5)第3328号  
とまとホームページ<http://www.tomato-okinawa.com>

(有)とまとハウジング

〒901-2132 浦添市伊祖3-2-1 1階  
TEL 098-876-7380  
FAX 098-876-7381

■取引態様 仲介 ■手数料 分かれ ■情報公開日 令和6年11月  
物件番号

物件所在

費用計算書(概算) 令和6年11月12日(火)

買主 \_\_\_\_\_ 様

<物件の表示>

施設名：嘉手納飛行場  
 所在：嘉手納町字野里  
 対象面積：1148㎡(347.27坪)  
 借地料：1,960,565円(㎡単価:1707.81円)  
 倍率：58倍  
 売買価格：113,710,000円

売買代金	項目	金額	→受領時期→	契約日(手付金)	決済日
				令和 年 月 日	令和 年 月 日
		113,710,000 円			

決済時支払	項目	金額	決済時精算	項目	金額
	仲介手数料	3,818,430 円		借地料日割	決済日確定後計算 円
登記費用	概算 400,000 円				
契約書印紙	60,000 円				
領収書 印紙	決済日確定後計算 円				
固定資産税日割	決済日確定後計算 円				
(B)	概算 4,278,430 円	(C)			

(A) + (B) = 概算 117,988,430 円

- ※固定資産税日割清算
- ※年間借地料日割清算
- ※移転費用 折半
- ※登記費用は概算です。

※令和6年固定資産税の日割負担額計算(起算日:1月1日/1年366日)

年税額 要確認		負担日数	日割負担額
206,640 円	売主	日(1月1日~決済日前日)	決済日確定時計算 円
	買主	日(決済日~12月31日)	決済日確定時計算 円

※令和6年度借地料の日割負担額計算(起算日:4月1日/1年365日)

年間借地料		帰属日数	日割帰属額
1,960,565 円	売主	日(4月1日~決済日前日)	決済日確定時計算 円
	買主	日(決済日~R7年3月31日)	決済日確定時計算 円

不動産取得税 概算:373,100円...不動産取得後約半年~1年の間で納付書が届きま