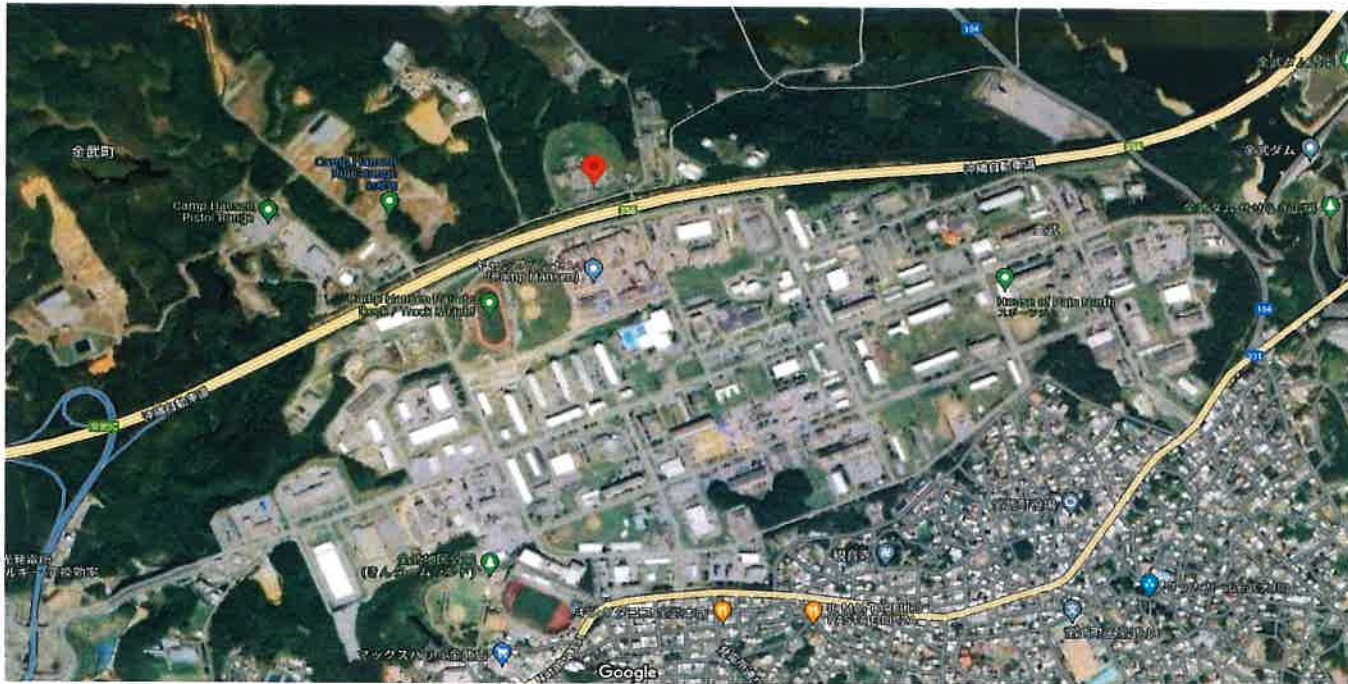


キャンプ・ハンセン

土地面積: 541m²(163.65坪)
借地料: 395,178円



| | | | |
|------|-----------------------|----|----------|
| 物件種目 | 軍用地 | | |
| | キャンプ・ハンセン | | |
| 地料 | 395,178円/年 | | |
| 土地面積 | 公簿 541 m ² | 坪数 | 163.65 坪 |
| 価格 | 1,857 万円 | 倍率 | 47 倍 |

| | | | |
|-------|--|--|--|
| 物件所在地 | 金武町字金武 | | |
| 坪単価 | 借地料 m ² 単価: 730.46円 種別: 宅地見込地 上昇率: 0.97% | | |

| | | | |
|----------|------|------|----|
| 土地権利 | 所有権 | 地目 | 原野 |
| 都市計画 | | 用途地域 | |
| 建ぺい率 | | 容積率 | |
| 他の法令上の制限 | | 地勢 | |
| 現況 | | 環境 | |
| 引渡条件 | 現況渡し | 引渡日 | 相談 |

| | |
|-------------|--|
| 設備 | |
| 接道状況(角地・間口) | |

| | |
|----|---|
| 備考 | ※令和6年度借地料 日割精算 ※令和6年度固定資産税 日割精算 ※固定資産税額: 7,743円 ※仲介手数料: 678,810円 |
|----|---|

| | |
|------|------|
| 会員番号 | 物件番号 |
|------|------|

■図面と現況が相違する場合は現況優先とさせていただきます。 ■<仲介>ご成約の際には、当社規定の仲介手数料とそれにかかる消費税を別途申し受けます。

沖縄県知事免許 (5) 第 3328 号 〒901-2132 浦添市伊祖3-2-1 1階
とまとホームページ<http://www.tomato-okinawa.com> TEL 098-876-7380
(有)とまとハウジング FAX 098-876-7381

■取引態様 ■手数料 ■情報公開日
仲介 分かれ R6-4
安里 物件番号

物件所在

費用計算書(概算)

令和6年4月18日(木)

買主様

<物件の表示>

所 在：金武町字金武 (現況：キャンプ・ハンセン)

地 積：541㎡ (163.65坪)

地 目：原野

借地料：395,178円 倍 率：47倍

売買価格：18,570,000円

| | | | | | |
|------|---------|-------------|--------|--------------------|---------------|
| 売買代金 | 項目 | 金額 | 内 訳 | 契約日(手付金) 令和6年月日 | 決済日 令和6年月日 |
| | 売買価格(A) | 18,570,000円 | | 円 | 円 |

支出

| 決済時支払・諸経費① | 項目 | 金額 | 決済時受取金 | 項目 | 金額 |
|------------|-------------|---------|---------|-----------|----|
| | 登記費用(概算) | 80,000円 | | | |
| 契約書印紙代 | 10,000円 | | 借地料日割精算 | 決済日確定後計算円 | |
| 仲介手数料 | 678,810円 | | | 円 | |
| 固定資産税日割 | 決済日確定後計算円 | | | | |
| 印紙代 | 決済日確定後確認円 | | | | |
| 諸費用(B) | 概算 768,810円 | | (C) | 円 | |

売買代金(A) + 諸費用(B) = 19,338,810円

※令和6年度借地料・固定資産税日割精算

※移転登記費用 折半

日割精算計算

※令和6年固定資産税の日割負担額計算(起算日:1月1日/1年365日の日割計算)

| 固定資産税 | | 負担日数 | 日割負担額 |
|--------|----|---------------|-----------|
| 7,743円 | 売主 | 日(1月1日～決済日前日) | 決済日確定時計算円 |
| | 買主 | 日(決済日～12月31日) | 決済日確定後計算円 |

※令和6年度年間地料の日割帰属額計算(起算日:4月1日/1年365日の日割計算)

| 年間借地料 | | 帰属日数 | 日割帰属額 |
|----------|----|-----------------|-----------|
| 395,178円 | 売主 | 日(4月1日～決済日前日) | 決済日確定時計算円 |
| | 買主 | 日(決済日～R6年3月31日) | 決済日確定後計算円 |

不動産譲渡税 8,200円 (所有権移転後半年～1年の間に納付書が届きます)