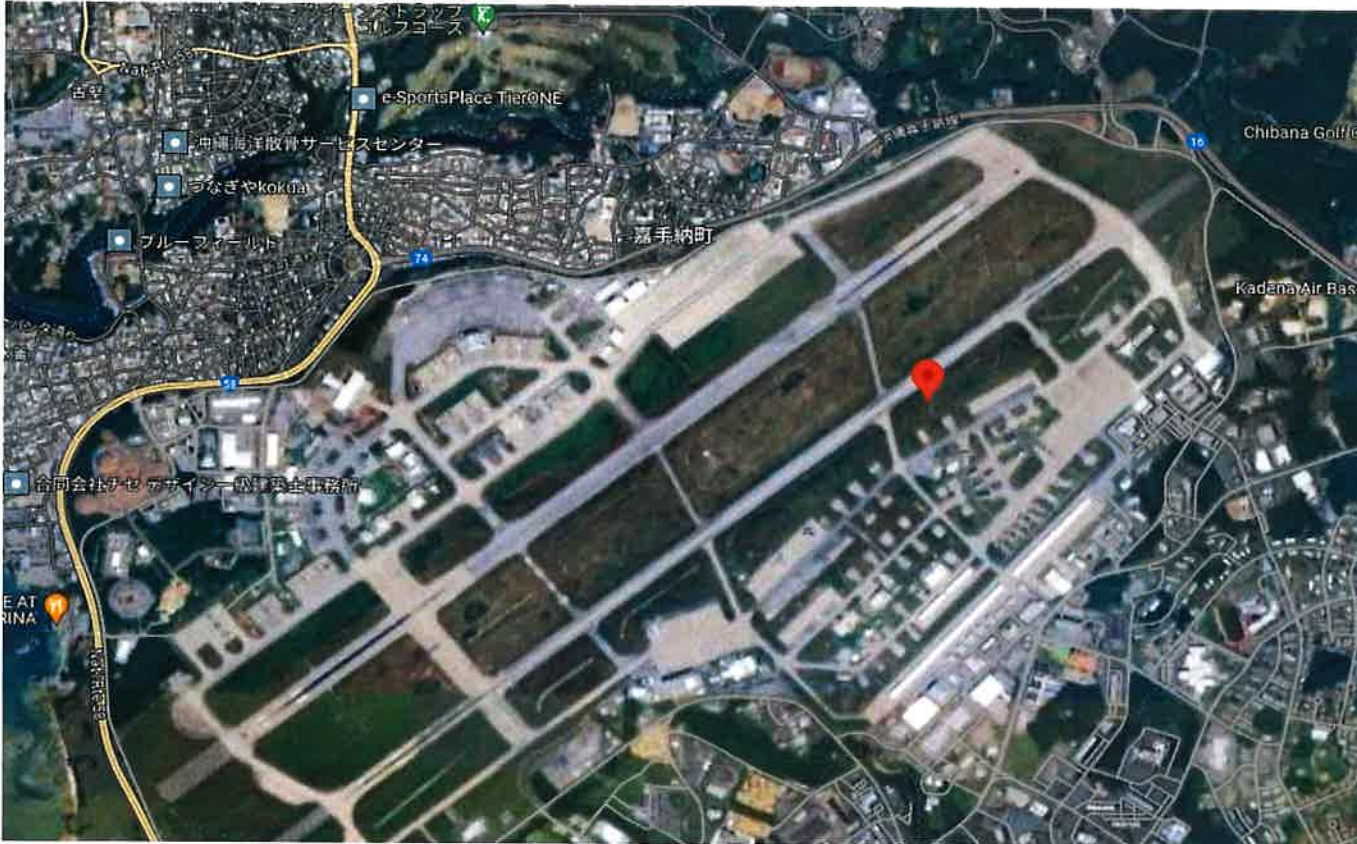


嘉手納飛行場

土地面積: 378.29m²(114.43坪)

借地料: 663,394円

3筆一括販売



物件種目	軍用地		
	嘉手納飛行場		
地料	663,394円/年		
土地面積	公簿 378.29 m ²	坪数	114.43 坪
価格	3648 万円	倍率	55 倍

物件所在地	嘉手納町字東		
坪単価			
土地権利	所有権	地目	宅地/雑種地/雑種地
都市計画		用途地域	
建ぺい率		容積率	
他の法令上の制限		地勢	
現況		環境	
引渡条件	現況渡し	引渡日	相談
設備			
接道状況(角地・間口)			
備考	※令和6年度借地料 日割精算 ※令和6年度固定資産税 日割精算 ※固定資産税額: 令和5年度 ※仲介手数料: 1,269,840円 ※3筆一括の売買です		
会員番号		物件番号	

■図面と現況が相違する場合は現況優先とさせていただきます。 ■「仲介」ご成約の際には、当社規定の仲介手数料とそれにかかる消費税を別途申し受けます。

沖縄県知事免許(5)第3328号

〒901-2132 浦添市伊祖3-2-1 1階

とまとホームページ <http://www.tomato-okinawa.com>

TEL 098-876-7380

FAX 098-876-7381

(有)とまとハウジング

■取引態様 ■手数料 ■情報公開日

仲介 分かれ R6・2

安里 物件番号

物件所在

費用計算書(概算)

令和6年3月12日(火)

買主様

<物件の表示>

所在地：嘉手納町字東 (現況：嘉手納飛行場)

地積：378.29m² (114.43坪) ※3筆合計

地目：雑種地/雑種地/宅地

借地料：663,394円 3筆合計 倍率：5.5倍

売買価格：36,480,000円

売買代金	項目	金額	内訳	契約日(手付金)	決済日
	売買価格(A)	36,480,000円		令和5年月日	令和5年月日
				円	円

支出

決済時支払・諸経費①	項目	金額	決済時受取金	項目	金額
	契約書印紙代	10,000円		借地料日割精算	決済日確定後計算
登記費用(概算)	180,000円				
仲介手数料	1,269,840円			円	
固定資産税日割	決済日確定後計算	円			
印紙代	決済日確定後確認	円			
諸費用(B)	概算 1,459,840円		(C)	円	

売買代金(A) + 諸費用(B) = 37,939,840円

※借地料・固定資産税日割精算

※移転登記費用 折半

日割精算計算

※令和6年固定資産税の日割負担額計算(起算日:1月1日/1年366日の日割計算)

固定資産税		負担日数	日割負担額
確認中 円	売主	日(1月1日～決済日前日)	決済日確定時計算 円
	買主	日(決済日～12月31日)	決済日確定後計算 円

※令和5年度年間地料の日割帰属額計算(起算日:4月1日/1年366日の日割計算)

年間借地料		帰属日数	日割帰属額
663,394円	売主	日(4月1日～決済日前日)	決済日確定時計算 円
	買主	日(決済日～R6年3月31日)	決済日確定後計算 円

不動産譲渡税 確認中 円(所有権移転後半年～1年の間に納付書が届きます)