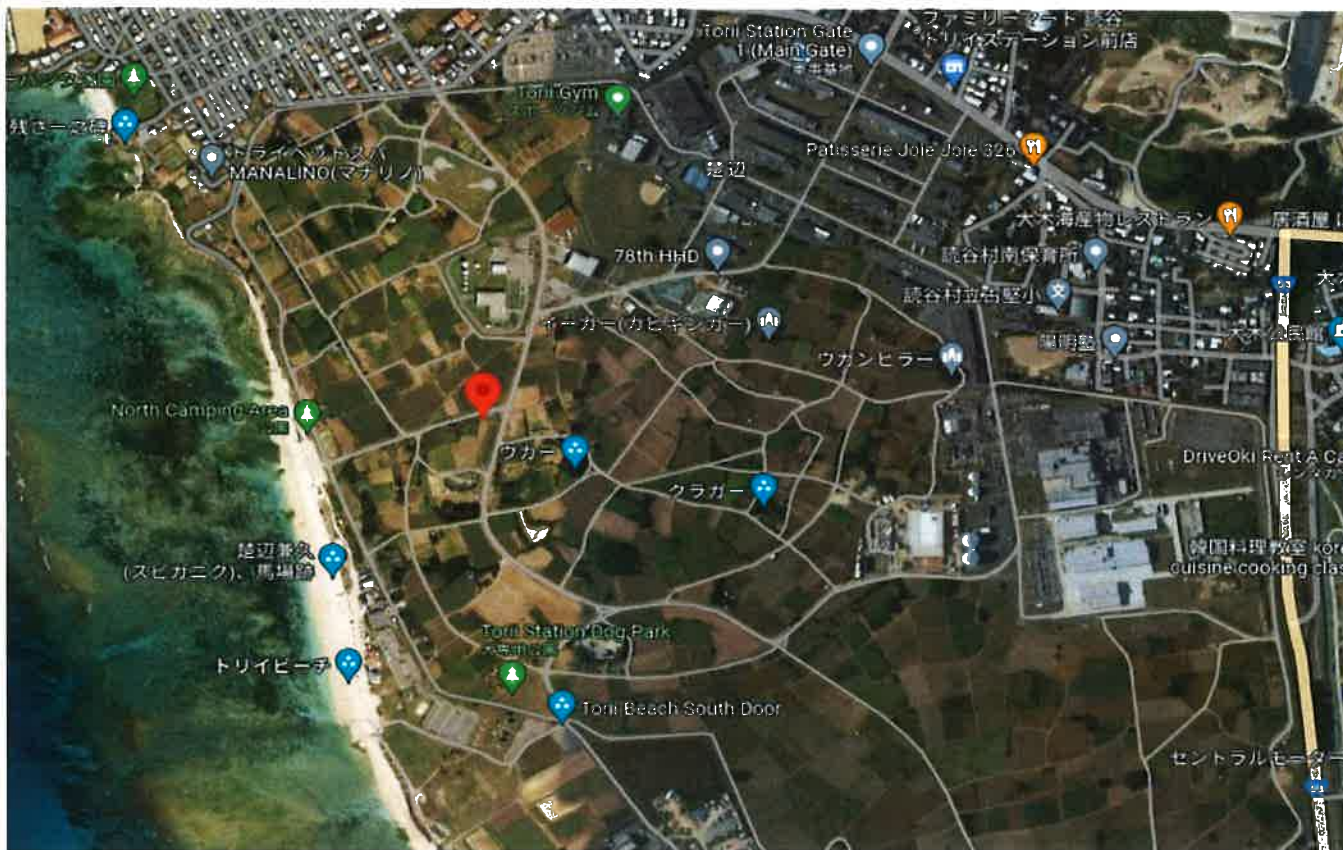


# トリー通信施設

土地面積:183m<sup>2</sup>(55.35坪)

借地料:175,260円



物件種目	軍用地		
	トリー通信施設		
地料	175,260円/年		
土地面積	公簿 183 m <sup>2</sup>	坪数	55.35 坪
価格	928 万円	倍率	53 倍

物件所在地	読谷村字楚辺		
	種別:宅地見込地		
	m <sup>2</sup> 単価:957.71円 上昇率:2.50%		
土地権利	所有権	地目	雑種地
現況	軍用地	引渡日	相談
引渡条件	現況渡し		
設備			
接道状況 (角地・間口)			
備考	※令和5年借地料日割精算 ※令和5年固定資産税日割清算 ※仲介手数料:372,240円		
会員番号			物件番号

■図面と現況が相違する場合は現況優先とさせていただきます。 ■<仲介>ご成約の際には、当社規定の仲介手数料とそれにかかる消費税を別途申し受けます。

沖縄県知事免許 (5) 第 3328 号  
とまとホームページ<http://www.tomato-okinawa.com>

(有)とまとハウジング

〒901-2132 浦添市伊祖3-2-1 1階

TEL 098-876-7380  
FAX 098-876-7381

■取引態様 ■手数料 ■情報公開日  
仲介 分かれ 2023・11

物件番号

物件所在

# 費用計算書（概算）

令和5年11月29日

(水)

買主 \_\_\_\_\_ 様

＜物件の表示＞

施設名 : トライ通信施設  
 所 在 : 読谷村字楚辺  
 対象面積 : 183㎡(55.35坪)  
 借地料 : 175,260円  
 倍 率 : 53倍  
 売買価格 : 9,280,000円

売買代金	項 目	金 額	→ 受領時期 →	契約日(手付金) 令和 年 月 日	決 済 日 令和 年 月 日
		9,280,000 円			

決 済 時 支 払	項 目	金 額	決 済 時 精 算	項 目	金 額
		仲介手数料		372,240 円	
	登記費用	概算 60,000 円		借地料日割	決済日確定後計算 円
	契約書印紙	5,000 円			円
	領収証印紙	決済日確定後確認 円			円
	(B)	概算 437,240 円		(C)	円

**(A) + (B) = 概算 9,717,240 円**

※固定資産税日割清算あり(起算日1月1日)／年間借地料日割清算あり(起算日4月1日)  
 ※登記費用は概算です。契約時別途お見積りにて変動します。

※令和5年固定資産税の日割負担額計算(起算日:1月1日／1年365日)

年税額		負担日数	日 割 負 担 額
16,390 円	売主	日(1月1日～決済日前日)	決済日確定時計算 円
	買主	日(決済日～12月31日)	決済日確定時計算 円

※令和5年度借地料の日割負担額計算(起算日:4月1日／1年366日)

年間借地料		帰属日数	日 割 帰 属 額
175,260 円	売主	日(4月1日～決済日前日)	決済日確定時計算 円
	買主	日(決済日～R6年3月31日)	決済日確定時計算 円