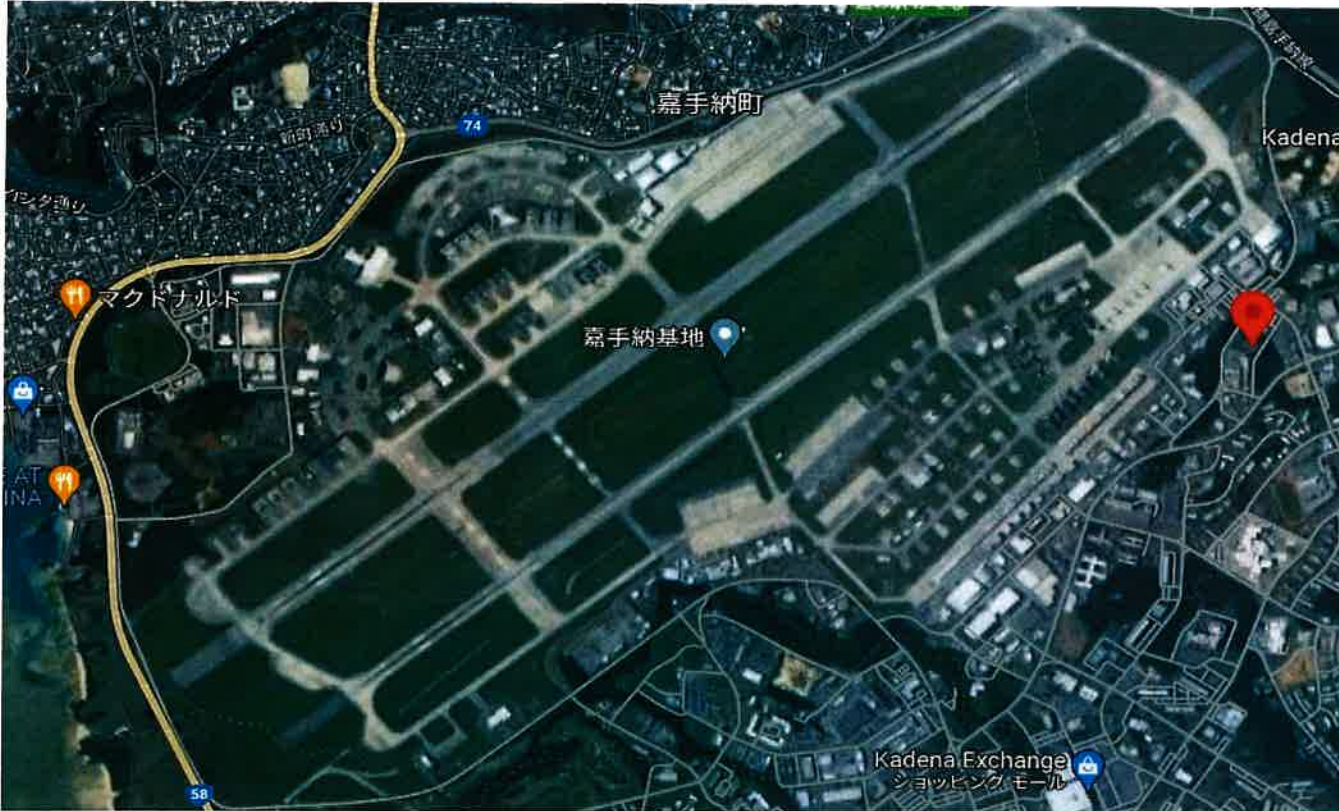


# 嘉手納飛行場

土地面積:43m<sup>2</sup>(13坪) 借地料:71,254円



物件種目	軍用地		
	嘉手納飛行場		
地料	71,254円/年		
土地面積	公簿 43 m <sup>2</sup>	坪数	13 坪
価格	413 万円	倍率	58 倍
物件所在地	沖縄市字森根		
	借地料m <sup>2</sup> 単価:1657.07円		
	種別:宅地見込地 上昇率:0.95%		
土地権利	所有権	地目	雑種地
現況	軍用地	引渡日	相談
引渡条件	現況渡し		
設備			
接道状況 (角地・間口)			
備考	※令和4年借地料日割精算 なし ※令和4年固定資産税日割清算 なし ※固定資産税額:6,459円 令和4年度 ※仲介手数料:202,290円 ※売主指定 司法書士あり		
会員番号			物件番号

■図面と現況が相違する場合は現況優先とさせていただきます。 ■<仲介>ご成約の際には、当社規定の仲介手数料とそれにかかる消費税を別途申し受けます。

沖縄県知事免許 (5) 第 3328 号  
とまとホームページ<http://www.tomato-okinawa.com>

(有)とまとハウジング

〒901-2132 浦添市伊祖3-2-1 1階

TEL 098-876-7380  
FAX 098-876-7381

■取引態様 ■手数料 ■情報公開日  
仲介 相談 2022・11

物件番号

物件所在

費用計算書 (概算)

令和4年11月1日(火)

買主 \_\_\_\_\_ 様

<物件の表示>

施設名：嘉手納飛行場

所在地：沖縄市字森根

対象面積：43㎡(13坪)

借地料：71,254円(㎡単価:1657.07円)

倍率：58倍

売買価格：4,130,000円

売買代金	項目	金額	→ 受領時期 →	契約日(手付金)	決済日
		4,130,000 円		令和 年 月 日	令和 年 月 日

決済時支払	項目	金額	決済時精算	項目	金額
	仲介手数料	202,290 円			
	登記費用	概算 80,000 円			
	契約書印紙	1,000 円			
	(B)	概算 313,950 円		(C)	

(A) + (B) = 概算 4,443,950 円

※固定資産税日割清算なし

※年間借地料日割清算なし

※移転費用 買主様ご負担

※売主指定司法書士あり

※登記費用は概算です。

※令和4年固定資産税の日割負担額計算(起算日:1月1日/1年365日)

年税額 要確認		負担日数	日割負担額
6,459 円	売主	日(1月1日~決済日前日)	決済日確定時計算 円
	買主	日(決済日~12月31日)	決済日確定時計算 円

※令和4年度借地料の日割負担額計算(起算日:4月1日/1年365日)

年間借地料		帰属日数	日割帰属額
72,254 円	売主	日(4月1日~決済日前日)	決済日確定時計算 円
	買主	日(決済日~R4年3月31日)	決済日確定時計算 円

不動産取得税 概算:12,100円...不動産取得後約半年~1年の間で納付書が届きます。