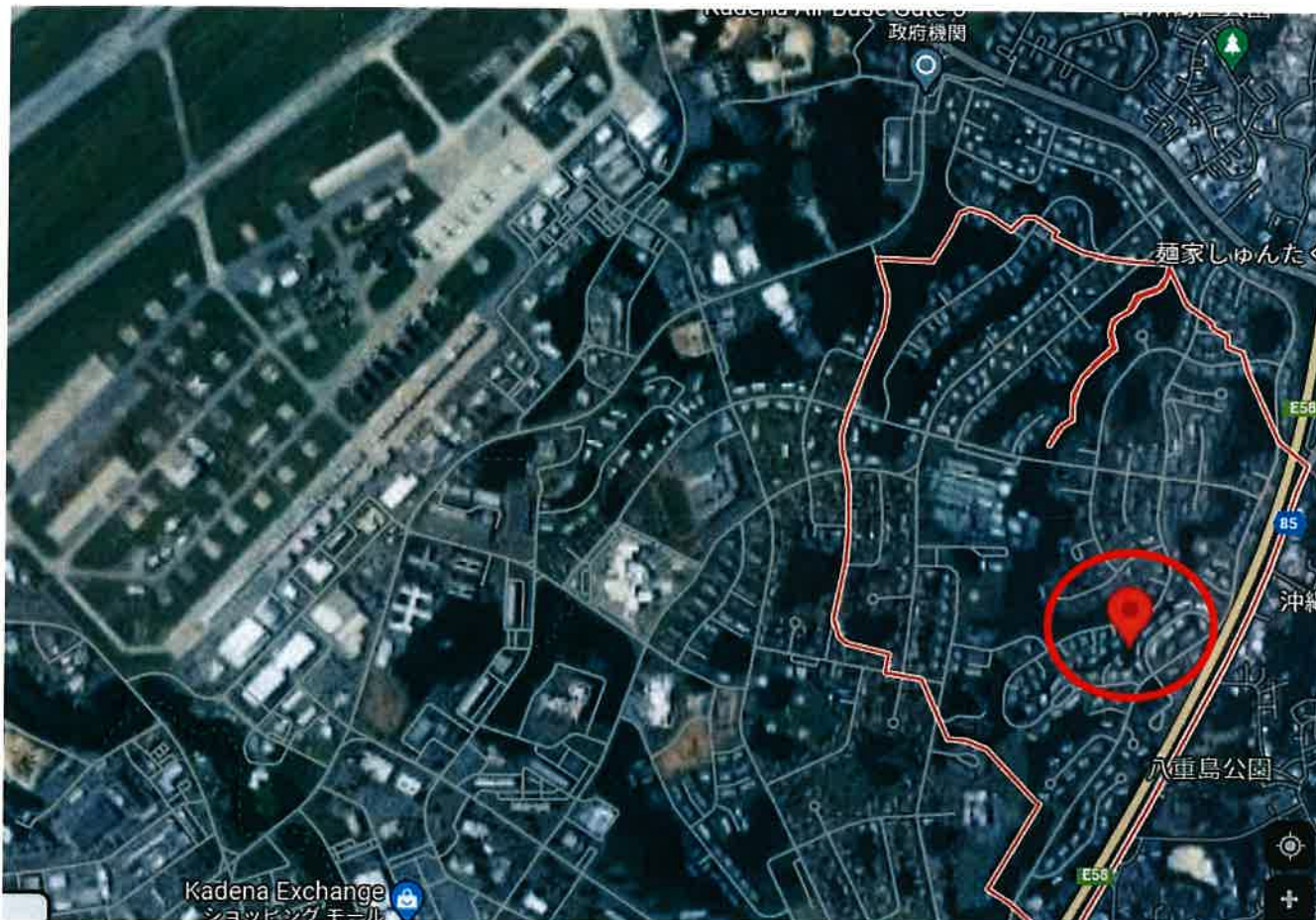


嘉手納飛行場

土地面積: 50m²(15.12坪) 借地料: 82,853円



物件種目	軍用地		
	嘉手納飛行場		
地料	82,853円/年		
土地面積	公簿 50 m ²	坪数	15.12 坪
価格	505.4 万円	倍率	61 倍
物件所在地	沖縄市字嘉良川		
	宅地見込地 1657.07円/m ²		
坪単価			
土地権利	所有権	地目	山林
都市計画		用途地域	
建ぺい率		容積率	
他の法令上の制限		地勢	
		環境	
現況		引渡日	相談
引渡条件	現況渡し		
設備			
接道状況 (角地・間口)			
備考	※令和4年夏支給分日割精算		
	※令和4年固定資産税日割清算		
	7,511円/年		
	※宅地見込地 (値上がり率0.95%)		
	仲介手数料: 無料!		
会員番号		物件番号	

■図面と現況が相違する場合は現況優先とさせていただきます。 ■<仲介>ご成約の際には、当社規定の仲介手数料とそれにかかる消費税を別途申し受けます。

沖縄県知事免許 (5) 第 3328 号

〒901-2132 浦添市伊祖3-2-1 1階

とまとホームページ<http://www.tomato-okinawa.com>

TEL

098-876-7380

FAX

098-876-7381

(有)とまとハウジング

■取引態様 ■手数料 ■情報公開日
仲介 相談 R4.7

物件番号

物件所在

費用計算書(概算)

買主 買主 様

2022年7月21日

【物件の表示】

施設名	嘉手納飛行場
所在地番	沖縄市字嘉良川
地目	山林
対象面積	50 m ² (15.12 坪)
借地料	82,853 円 (1,657.07 円/m ²)
倍率	61 倍
売買価格	5,054,000 円

【費用の計算】

売買価格 (A)		内訳/支払日	
5,054,000	円	(手付金)	契約日
		(残代金)	決済日
支払項目	支払金額	精算項目	金額
仲介手数料	0 円	借地料日割受領	日割清算 円
登記費用概算	56,570 円	固定資産税日割支払	一日割清算 円
印紙代 (契約書)	5,000 円		
印紙代 (借地料)	200 円		
	円		
支払合計 (B)	61,770 円		0 円
(A) + (B) = 費用概算		5,115,770 円	
(備考) ※令和4年固定資産税日割り清算あり ※令和4年借地料日割り清算あり ※移転登記費用 買主負担 ※不動産取得税・・・概算14,100円 取得後約半年～1年の間で納付書が届きます。			

※令和4年固定資産税の日割り負担額計算 (起算日: 1月1日)

年税額	負担日数	決済時清算
7,511 円	日 (1月1日～引渡日前日)	売主様ご負担額 円
	日 (引渡日～12月31日)	買主様ご負担額 円

※令和4年借地料の日割り負担額計算 (起算日: 4月1日)

年間借地料	帰属日数	決済時清算
82,853 円	日 (4月1日～引渡日前日)	売主様お受取額 円
	日 (引渡日～3月31日)	買主様お受取額 円