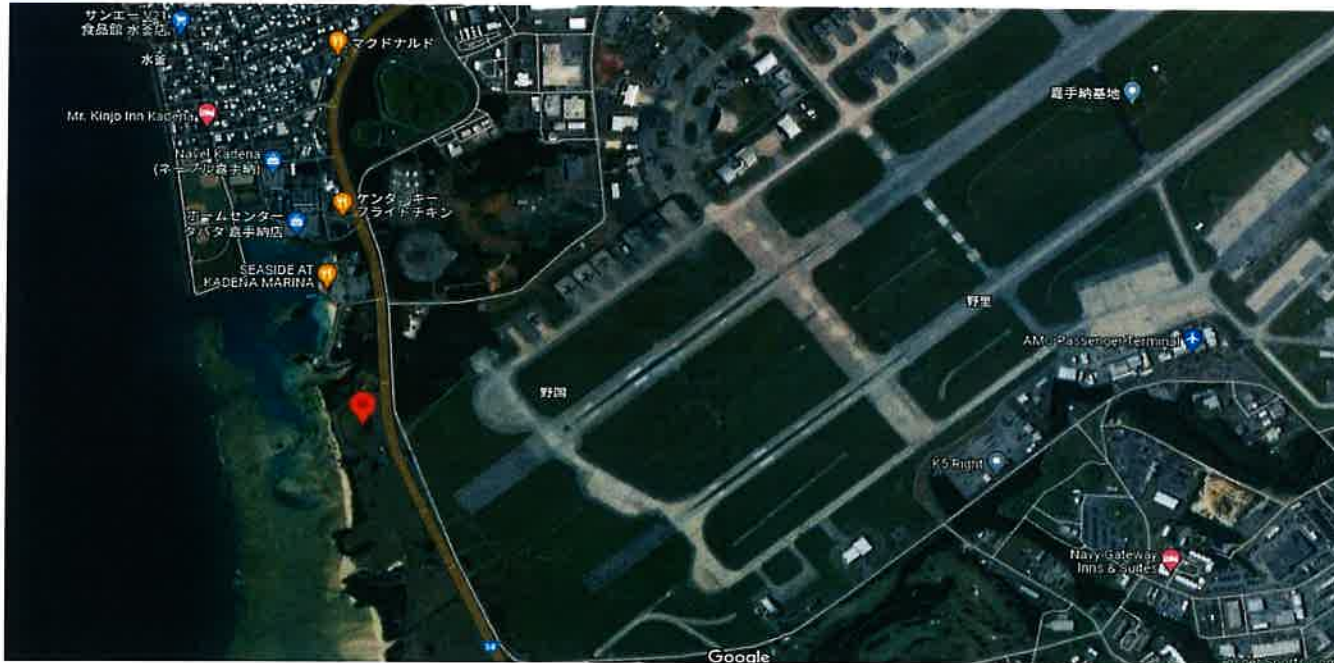


陸軍貯油施設

土地面積: 330m²(99.82坪) 借地料: 547,351円



嘉手納町軍用地等地主会 加入可能

■図面と現況が相違する場合は現況優先とさせていただきます。 ■<仲介>ご成約の際には、当社規定の仲介手数料とそれにかかる消費税を別途申し受けます。

物件種目	軍用地		
	陸軍貯油施設		
地料	547,351円/年		
土地面積	公簿 330 m ²	坪数	99.82 坪
価格	2955 万円	倍率	54 倍
物件所在地	嘉手納町字野国		
坪単価	坪単価 29.6万円 種別: 宅地見込地 m ² 単価: 1658.64円 上昇率: 0.95%		
土地権利	所有権	地目	雑種地
都市計画		用途地域	
建ぺい率		容積率	
他の法令上の制限		地勢	
現況		環境	
引渡条件	現況渡し	引渡日	相談
設備			
接道状況(角地・間口)			
備考	※令和4年夏支給分日割精算 ※令和4年固定資産税日割清算 ※令和4年度固定資産税額: 49,326円 ※仲介手数料: 1,041,150円		
会員番号	物件番号		

沖縄県知事免許 (5) 第 3328 号
とまとホームページ <http://www.tomato-okinawa.com>

(有)とまとハウジング

〒901-2132 浦添市伊祖3-2-1 1階

TEL 098-876-7380
FAX 098-876-7381

■取引態様 ■手数料 ■情報公開日

仲介 分かれ

安里 物件番号

物件所在

費用計算書(概算)

令和4年4月20日(水)

買主様

<物件の表示>

所 在：嘉手納町字野国 (現況：陸軍貯油施設)

地 積：330㎡ (99.82坪)

地 目：雑種地

借地料：547,351円

倍 率：54倍

売買価格：29,550,000円

売買代金	項目	金額	内 訳	契約日(手付金)	決済日
					令和3年月日
	売買価格(A)	29,550,000円		円	円

支 出		項目	金額	項目	金額
決済時支払・諸経費①		契約書印紙代	10,000円	借地料日割	決済日確定後計算円
		登記費用	概算 120,000円		円
		固定資産税	決済日確定後計算円		円
		仲介手数料	1,041,150円		
		諸費用(B)	概算 1,171,150円	(C)	円

売買代金(A) + 諸費用(B) = 30,721,150円(概算)

※令和4年夏支給分日割清算

※令和4年固定資産税日割清算

※登記費用は、概算となります。借入がある場合変動致します。

日割精算計算

※令和4年固定資産税の日割負担額計算(起算日:1月1日/1年365日の日割計算)

固定資産税		負担日数	日割負担額
49,326円	売主	日(1月1日～決済日前日)	決済日確定時計算円
	買主	日(決済日～12月31日)	決済日確定後計算円

※令和4年度年間地料の日割帰属額計算(起算日:4月1日/1年365日の日割計算)

年間借地料		帰属日数	日割帰属額
547,351円	売主	日(4月1日～決済日前日)	決済日確定時計算円
	買主	日(決済日～R4年3月31日)	決済日確定後計算円

不動産取得税 概算 104,800円(取得後、半年～1年で納付書が届きます。)